

**LAMINAM<sup>®</sup>M**



Escencia de  
Una superficie/

**LAMINAM**<sup>®</sup>

1000 X 3000 X 3mm

La placa porcelánica **más larga y delgada** nunca antes vista.



La Empresa /



INNOVATION VALLEY  
**SYSTEM**



Líder en fabricación de maquinaria para producción de cerámica y porcelanatos.



Líder en fabricación de Maquinaria para fabricación de LaminaM



Fabricación de componentes electrónicos para empresas de tecnología.



Fabricación de maquinaria y tecnología para almacenajes y logísticas (almacenes verticales)



Tecnología para empackado y envío de productos



Productos para limpieza e higiene ambiental



Soluciones gráficas

Planta LaminaM, Fiorano Modenese, Italia.



Planta LaminaM, Fiorano Modenese, Italia.



# VIDEO INSTITUCIONAL



# Fachadas y Sistemas **Globales**

Somos una empresa Mexicana, especializada en la especificación, desarrollo técnico e instalación de dobles fachadas ventiladas y recubrimientos en general

Somos distribuidores de los paneles porcelánicos Lamina**M**.

El Producto /





Ahora largo es sinónimo de **ligero**.

Lamina**M**, el único producto **flexible** y verdaderamente **plano** que concentra una superficie de  $3\text{m}^2$  con sólo 3mm de espesor, por lo que es excepcionalmente fácil de manejar y procesar.





## Largo, ligero y tecnológico

Una mezcla de materias primas naturales (arcillas), es sujeta a un proceso de pulverización húmeda, siendo transformada en diminutos gránulos que son compactados a presiones de 1,700 Ton ; luego es sometida a temperaturas de 1,200 °C en hornos híbridos de gas y electricidad.

Las placas son finalmente recortadas y rectificadas.

# Superficies



**LaminaM 3** Espesor nominal: 3.5mm

## Usos de LaminaM 3 y 3+

- Recubrimiento de pared y plafon, para uso interno y externo; puede ser pegada utilizando adhesivos.
- Diseño de Interiores. En todo tipo de recubrimientos

**LaminaM 3+** Espesor nominal: 3.5mm

- Fachadas cortina y fachadas ventiladas



# Superficies



Laminam 5

**LaminaM 5** Espesor nominal: 5mm

Una placa LaminaM 5,

## Usos

- Diseño de interiores, (mesas, muros, pisos, lambrines, puertas, y mobiliario en general.)



Laminam 5+

**LaminaM 5** Espesor nominal: 5mm

Una placa LaminaM 5, con fibra de vidrio,

# Superficies



**LaminaM 7** Espesor nominal: 7mm

Dos placas LaminaM 3, con fibra de vidrio, tiene una cara con acabado y otra sin acabado.

## Usos

- Diseño de interiores, (mesas, muros, lambrines, puertas, repisas, fachada ventilada , fachada cortina y mobiliario en general.)

**LaminaM 3+3** Espesor nominal: 7mm

Dos placas LaminaM 3, con fibra de vidrio, tiene acabado en ambas caras

- Diseño de interiores, (puertas, repisas, particiones, fachada cortinas y mobiliario en general.)



# Principales Aspectos

## Resistencia Quimica.

LaminaM resiste a solventes organicos e inorganicos, desinfectantes y detergentes. Puede ser facilmente limpiado sin afectar sus caracteristicas superficiales, de hecho el unico producto capaz de afectarlo es el Àcido Hidrofluoridrico.



## Resistencia a la abrasión.

LaminaM es altamente resistente al rayado y resistente a la abrasion profunda. Las propiedades de las placas se mantienen sin cambio incluso despues de limpieza constante e intensiva.



## Resistencia al congelamiento.

El promedio de absorcion de agua de LaminaM es de 0.1%, por lo que es resistente al congelamiento y recomendable en cualquier condicion ambiental.



## Resistencia al Fuego.

LaminaM no contiene material organico, por lo tanto es resistente al fuego y a altas temperaturas. En un incendio no genera humo ni sustancias toxicas.



## Principales Aspectos

### Superficie Higiénica.

LaminaM es perfectamente adecuada para comida ya que no desprende elementos en solución. No permite la formación de moho, bacteria y hongo.



### Propiedades Cromáticas.

LaminaM no contiene pigmentos orgánicos y es resistente a los rayos UV, incluso cuando es sometido a cambios climáticos severos, los colores se mantienen estables.



### Amigable con el Medio Ambiente y reciclable.

LaminaM es un producto totalmente natural. No desprende ningún elemento al medio ambiente y puede ser fácilmente molido y reciclado a otros procesos de fabricación.



### A prueba de Graffiti

LaminaM es la primera superficie cerámica a prueba de graffiti, es fácil de limpiar, incluso las pinturas más poderosas son fácilmente removidas.



# Un producto, 1000 Aplicaciones.



## Sector de la Construcción

*(edificios nuevos y remodelaciones)*

Fachadas ventiladas y no ventiladas, recubrimientos de pisos y paredes, falsos plafones, subterráneos, etc.



## Diseño de Interiores

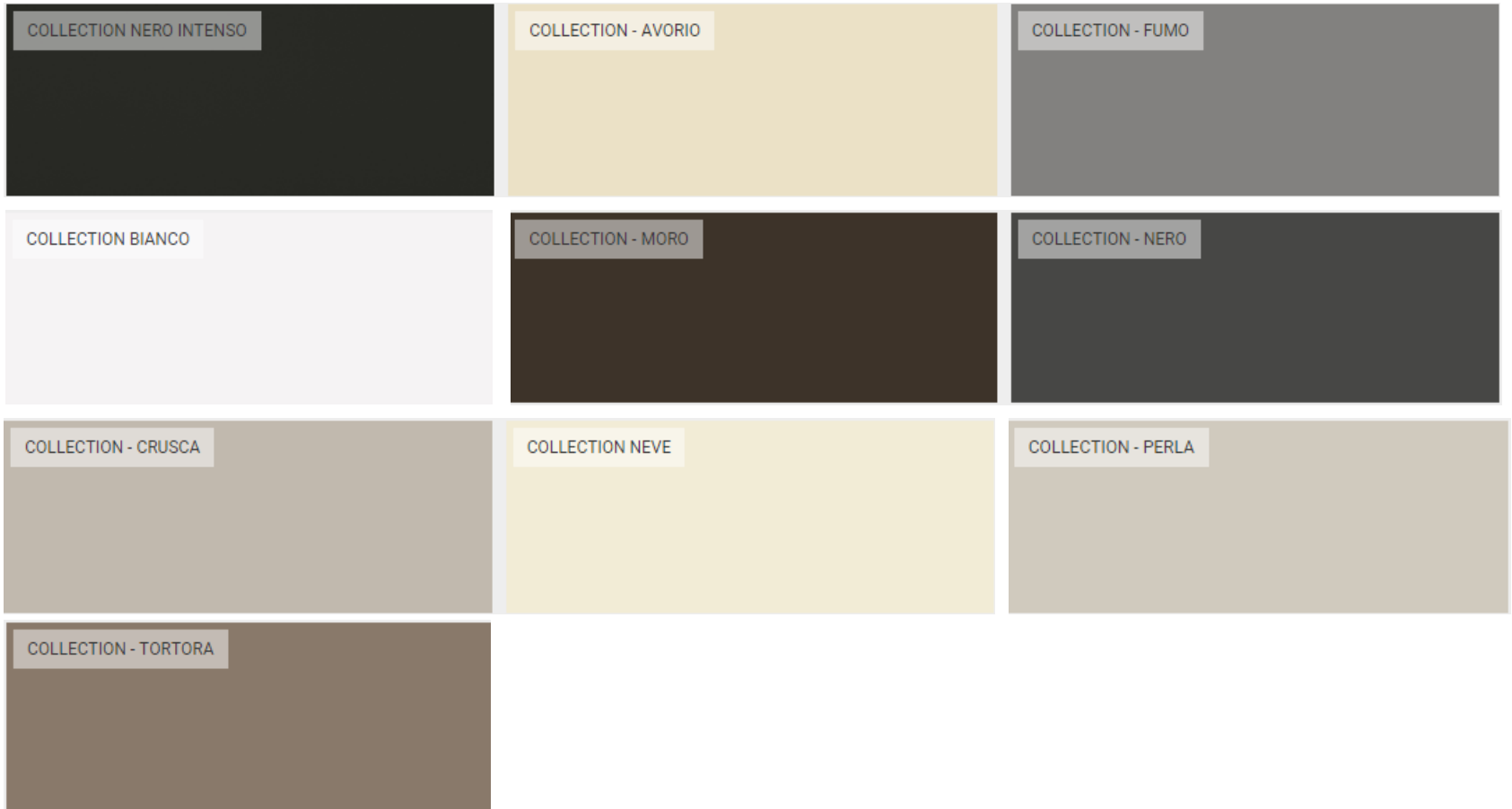
Superficies de cocina y baños, mesas, escritorios, puertas y mobiliario.



SUPERFICIES /

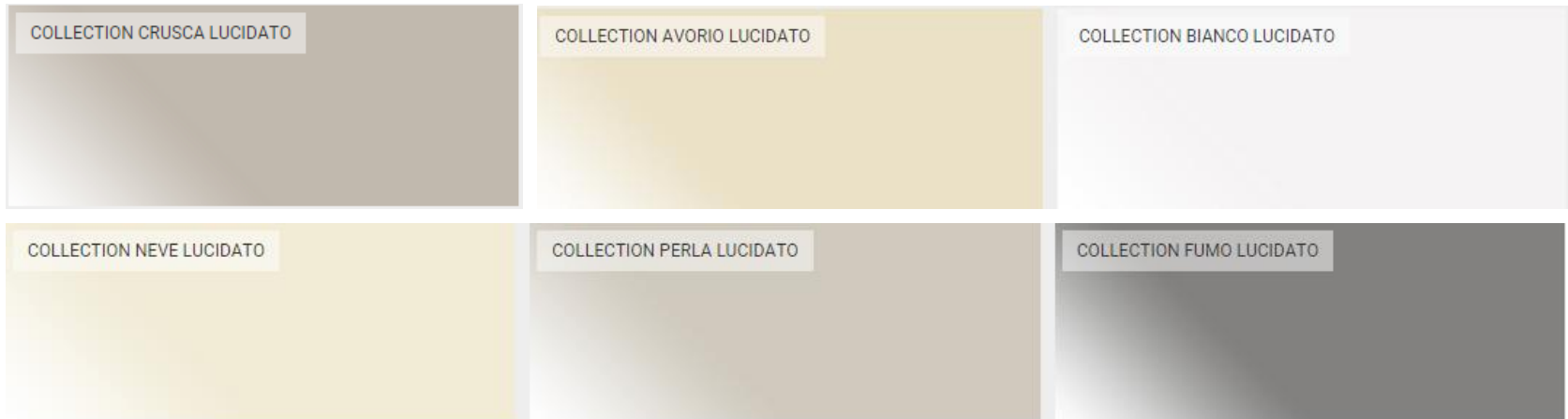
# Superficies.

## 01- Collection\_ (Colores Lisos)



# Superficies.

## 02- Collection\_Lucidato ( Colores Lisos Pulidos )

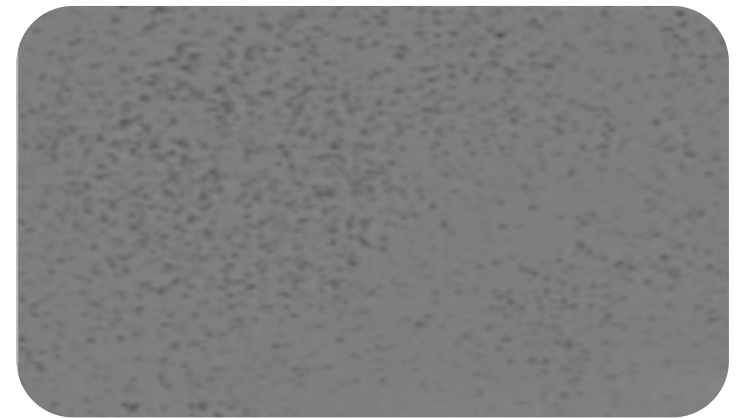


# Superficies.

## 03- Blend\_ (inspirado en el cemento)

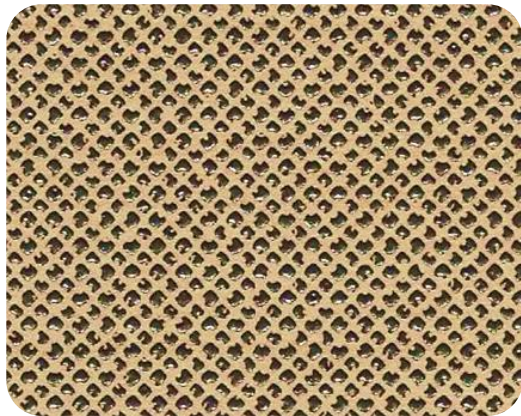
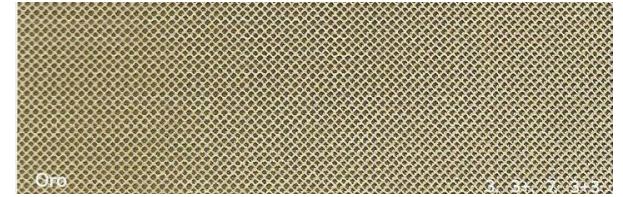
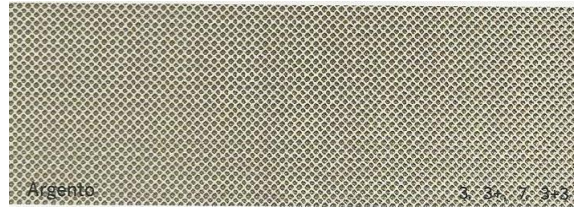
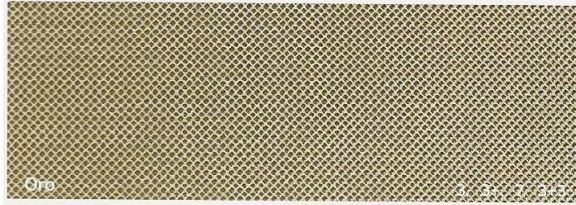


Blend\_Grigio



# Superficies.

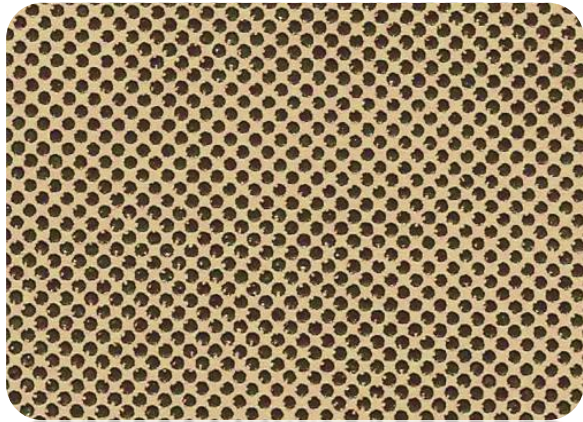
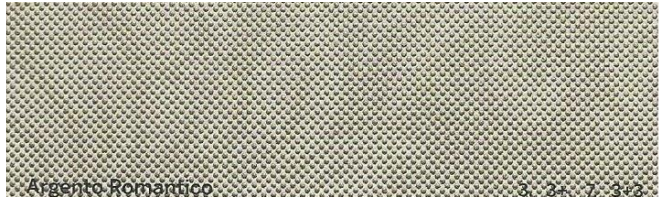
## 04- Filo\_ (Con puntas metalizadas )





# Superficies.

## 05- Filo Romantico\_ (con imagen subliminada)



Filo\_Romantico Oro

# Superficies.

## 06- Fokos\_



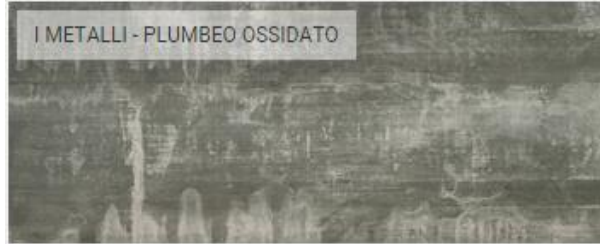
## 06- Fokos\_ Piombo





# Superficies.

## 07- I Metalli\_

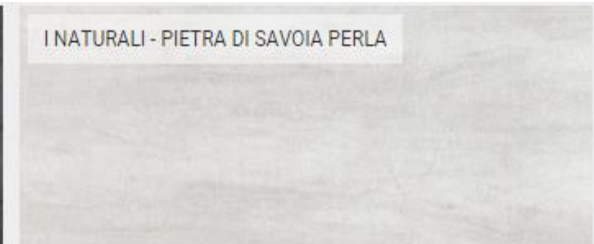
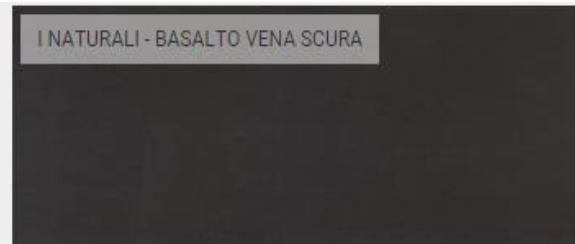
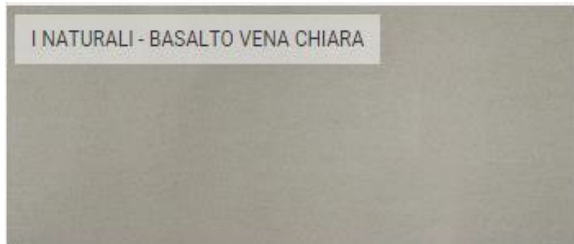


### I Metalli\_ Plutonio



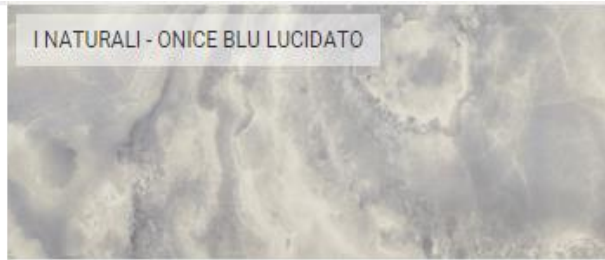
## 08- I Naturali\_ Pietre

### I Naturali\_ Pietre De Savoia



# Superficies.

## 09- I Naturali\_ Gemme



Onice Blue



# Superficies.

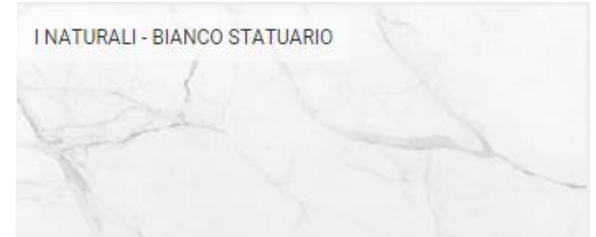
## 10- I Naturali\_ Marmi



I NATURALI - EMPERADOR GRIGIO SPAZZOLATO



I NATURALI - EMPERADOR MARRONE SPAZZOLATO



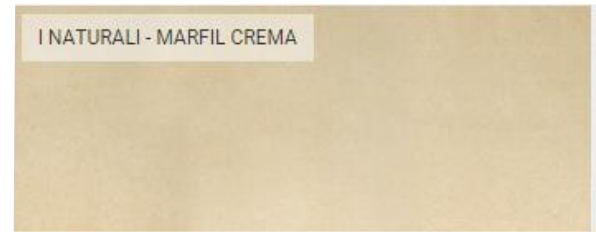
I NATURALI - BIANCO STATUARIO



I NATURALI - TRAVERTINO AVORIO



I NATURALI - BIANCO STATUARIO LUCIDATO



I NATURALI - MARFIL CREMA



I NATURALI - TRAVERTINO NAVONA



I NATURALI - MARFIL LUCIDATO



I NATURALI - MARFIL SPAZZOLATO



I Naturali\_Emperador  
Grigio Spazzolato

# Superficies.

## 11- Kanka\_



Kanka\_Brown

## 12- Kotan\_

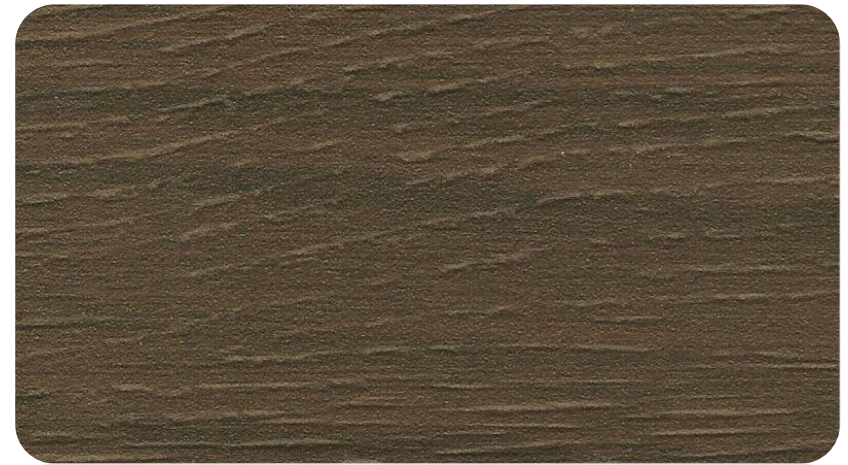


Kotan\_Grey



# Superficies.

## 13- Kauri\_



Kauri\_ Moro

# Superficies.

## 14- Linfa\_



## 15- Linfa\_ Cotone

# Superficies.

## 15- Opificio Mediceo\_



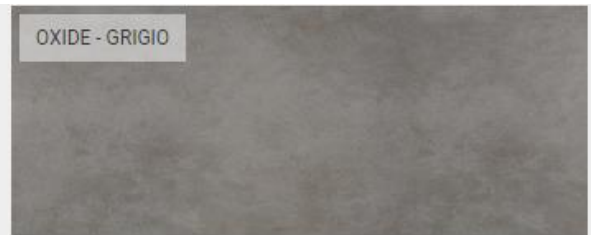
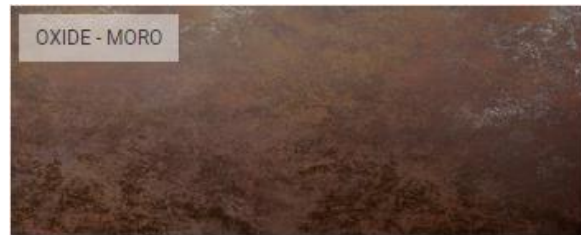
## 16- Opificio Mediceo\_ Pietra Paesina





# Superficies.

## 16- Oxide\_



Oxide\_Moro



# Superficies.

## 17- Tredi\_

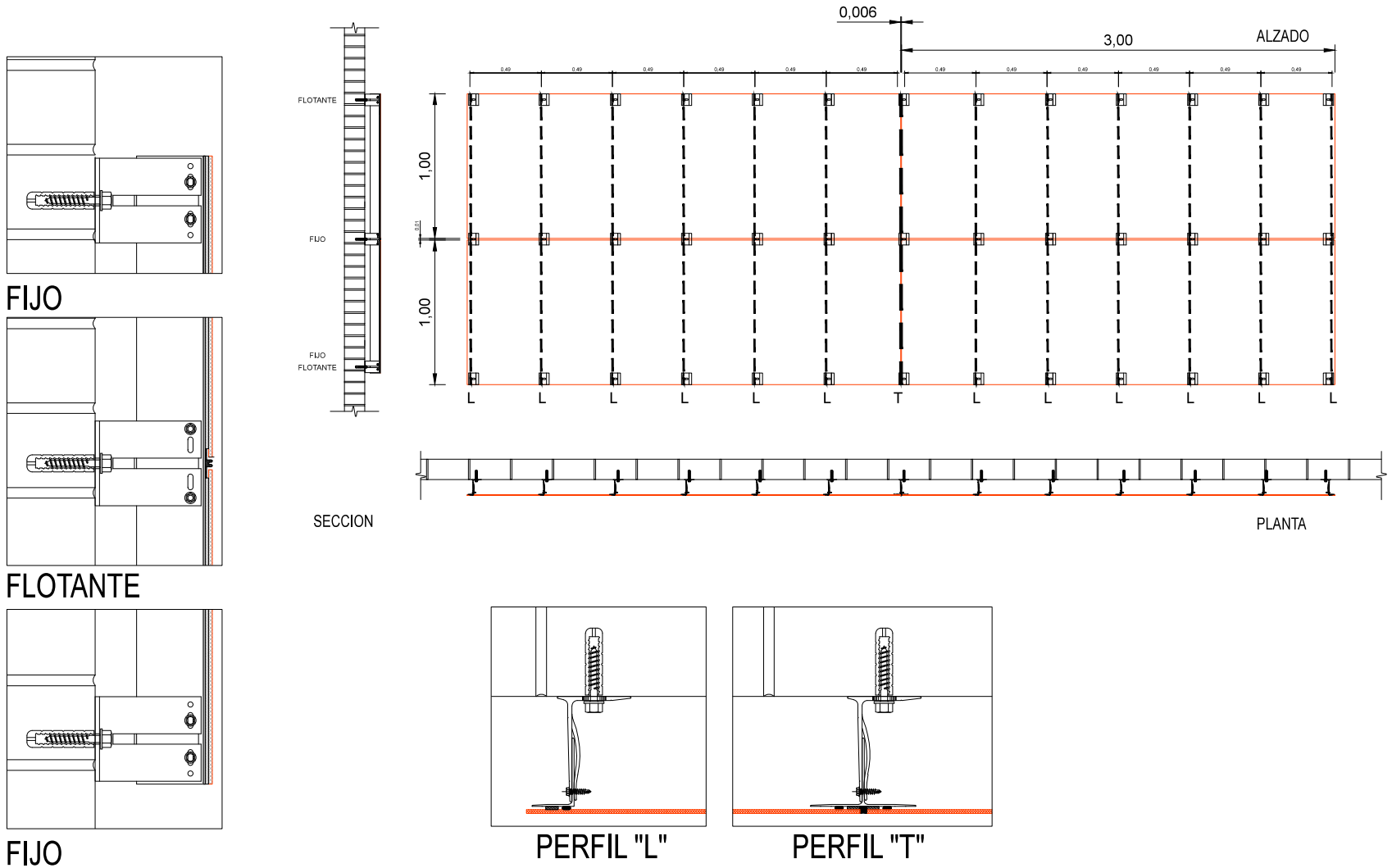


Tredi\_Carbonio

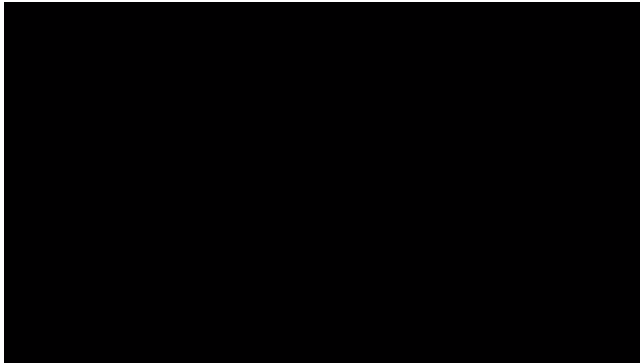
SISTEMAS /

# Sistemas de instalación

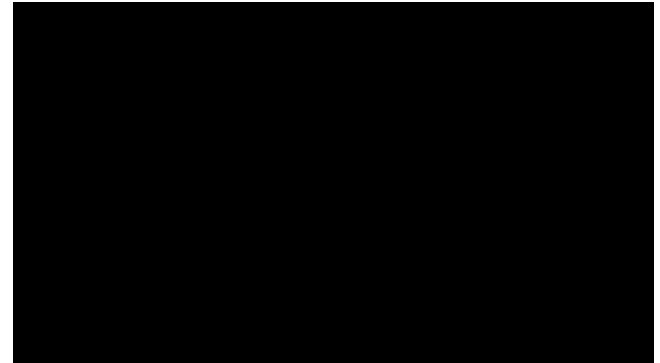
## A) Sistema HQP 100, (Brackets, Perfiles "L" y "T")



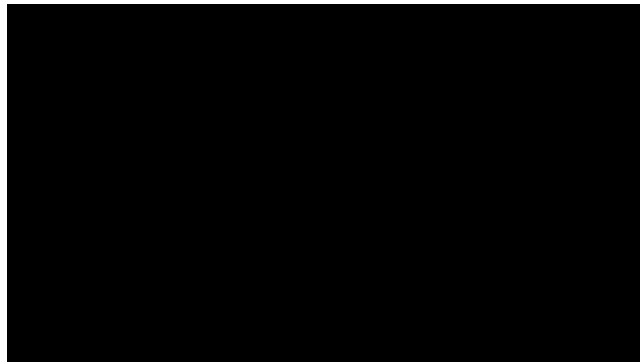
# VIDEOS



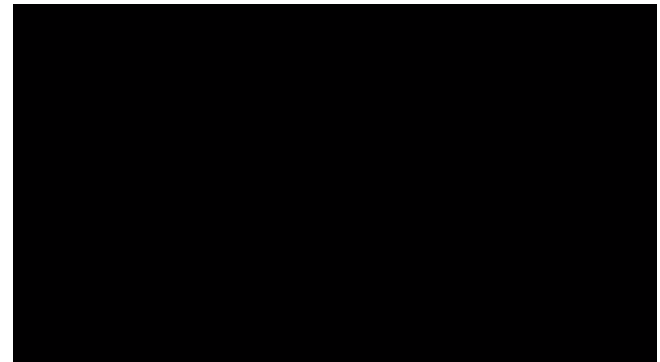
INSTALACIÓN EN PISO



INSTALACIÓN EN  
PARED



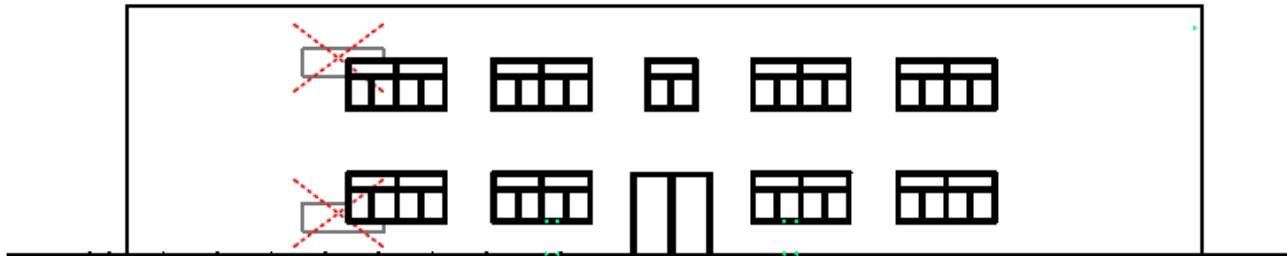
MANIPULACIÓN



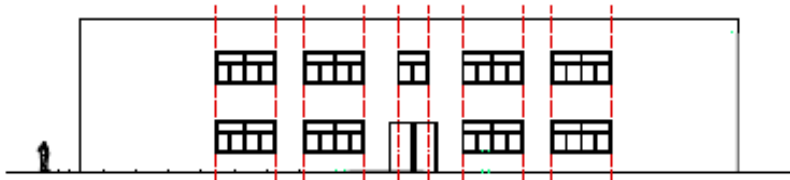
CORTES Y  
PERFORACIONES

## Recomendaciones para el diseño arquitectónico

- Optimización de la placa de 3000 x 1000 mm, para evitar desperdicio.
- En caso de ventanas ó elementos no regulares, sugerimos no realizar cortes en “L”.



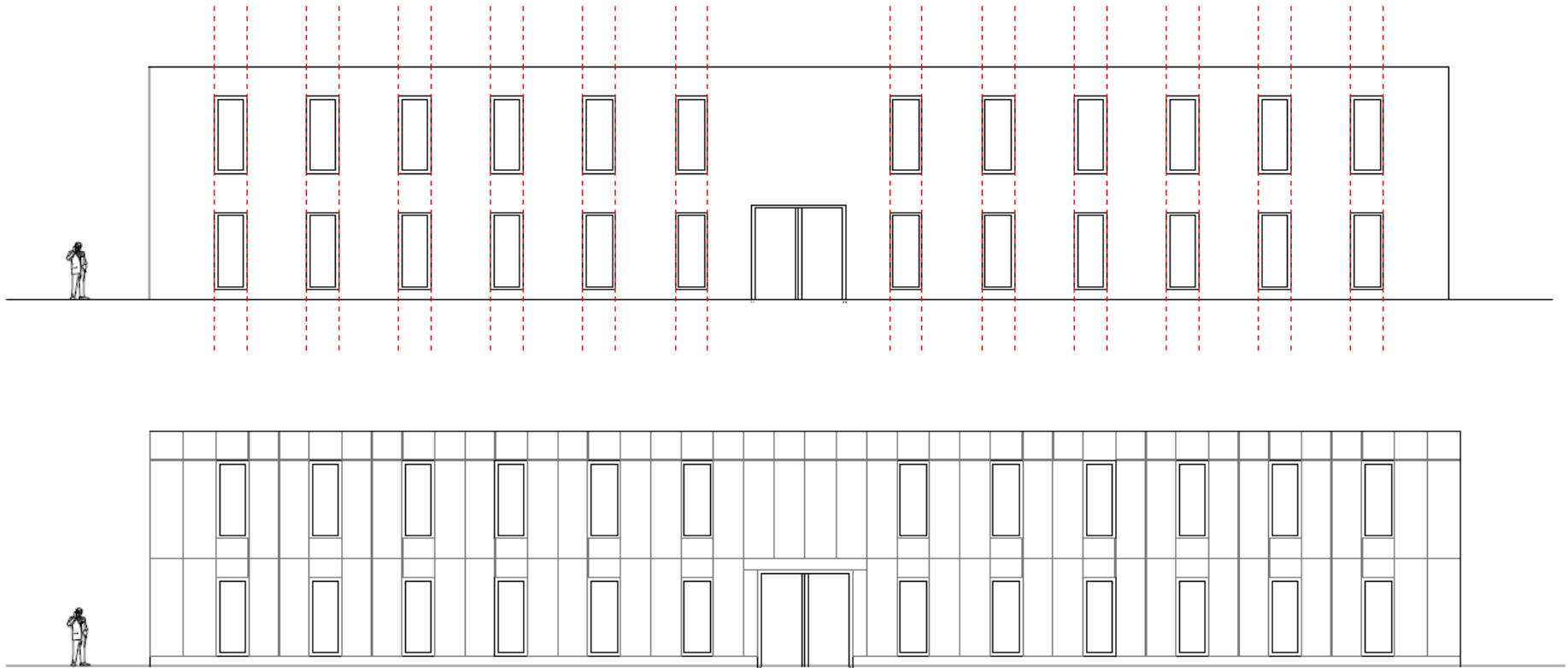
- Mantener la alineación vertical u horizontal de las ventanas y puertas.





# Recomendaciones para el diseño arquitectónico

- Mantener la alineación vertical u horizontal de las ventanas y puertas.



# Ejemplo de remodelación: Unicoop Oficinas centrales – Riomorco (Li)

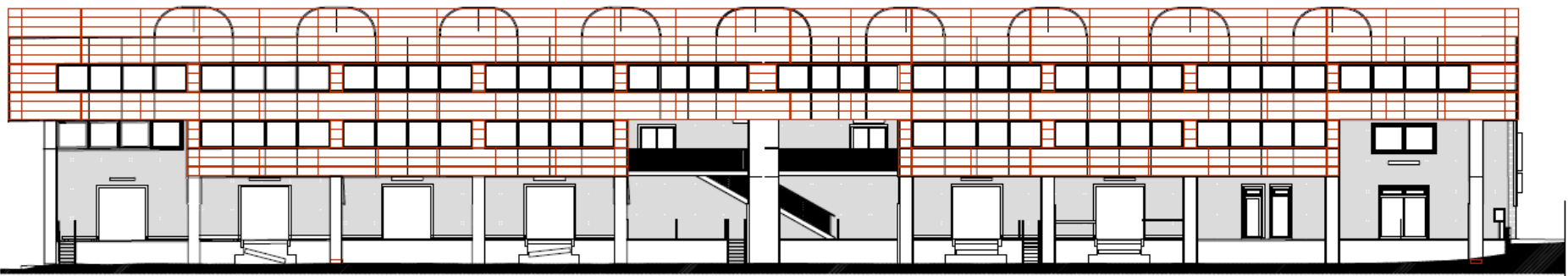
## 1.- Análisis del estado del edificio.



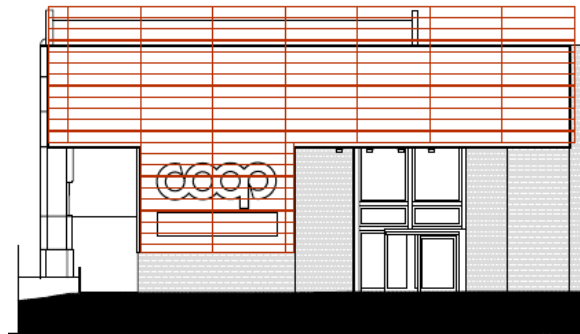
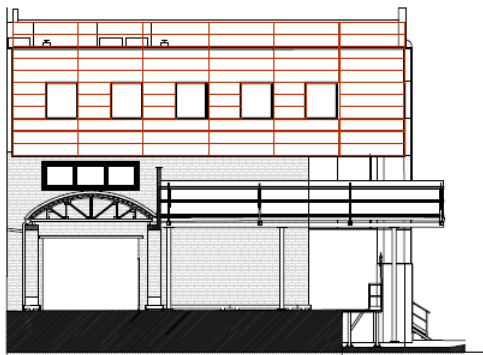
## Ejemplo de remodelación: Unicoop Oficinas centrales – Riotorto (Li)

### 2.- Propuesta arquitectónica, optimizando los paneles LaminaM.

Fachada principal



Fachadas laterales



## Ejemplo de remodelación: Unicoop Oficinas centrales – Riotorto (Li)

### 3.- Propuesta arquitectónica, (Proyecto del cliente)





## Ejemplo de remodelación: Unicoop Oficinas centrales – Riotorto (Li)

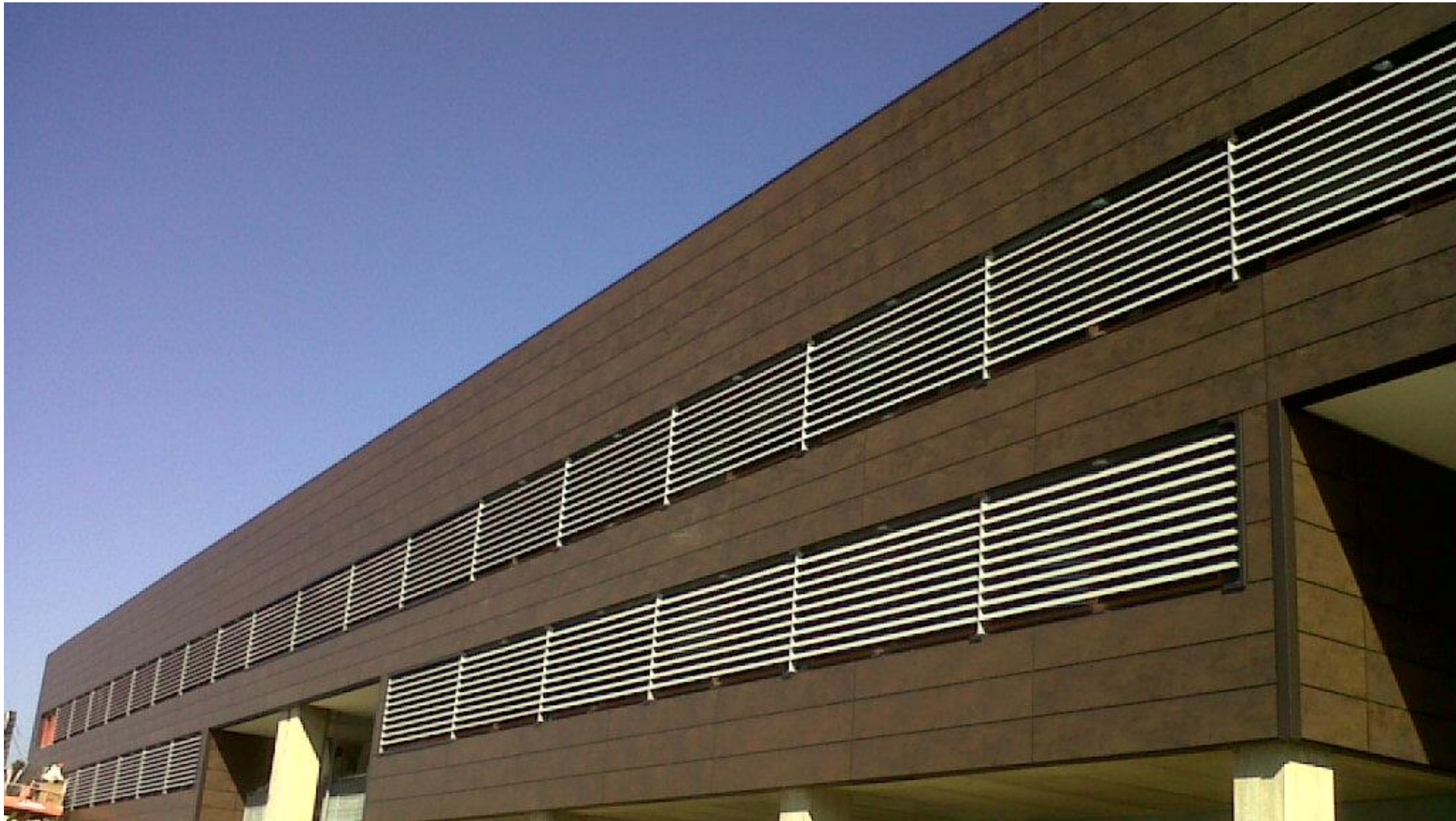
4.- Proyecto Terminado.





## Ejemplo de remodelación: Unicoop Oficinas centrales – Riotorto (Li)

4.- Proyecto Terminado.



Exterior /

# Referencias

2006

Oficinas principales de System

Fiorano Modenese / Modena / Italy

Collection / Neve

1000x3000





# Referencias

2015

Tec de Monterrey Campus

Perla Tortora Fumo

LaminaM 3+ y 5+ 1000x3000mm



# Referencias

2015  
Centro Comercial VIA ALTA  
Salamanca  
LaminaM 3+ Tortora  
1000x3000mm





# Referencias

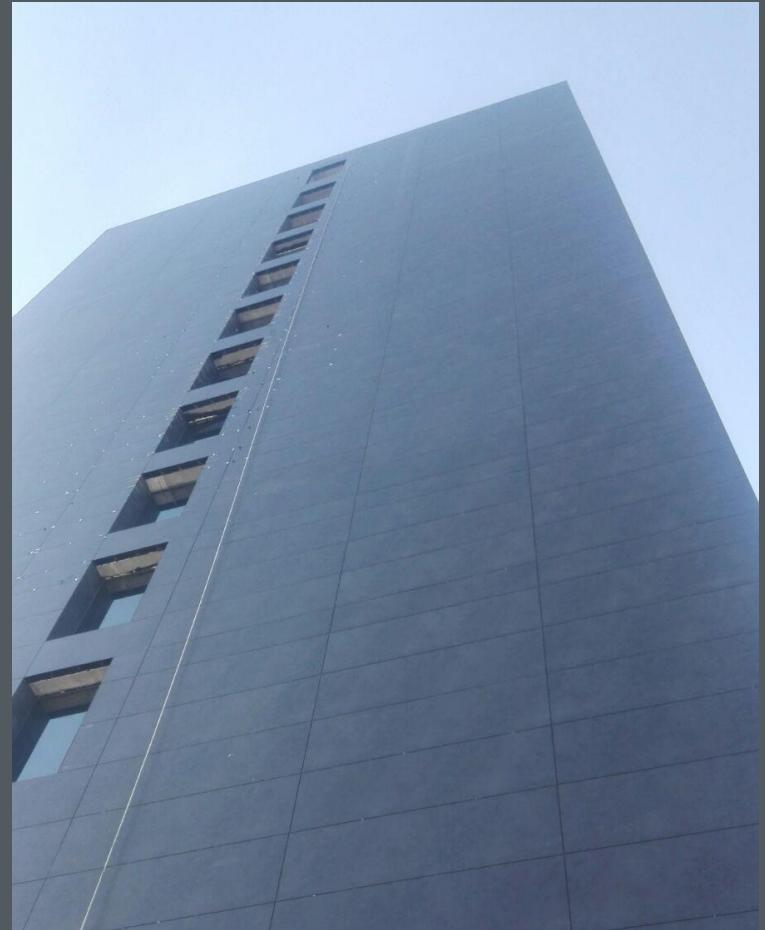
2010  
Planta LaminaM  
Fiorano Modenese / Modena / Italy  
Collection / Nero  
LaminaM 3+ 1000x3000mm

LAMINAM®

# Referencias



2015  
Hotel Hyatt Andares  
Guadalajara  
Collection / Nero  
LaminaM 3+ 1000x3000mm





# Referencias

2010

Cinema Multiplex

Tolentino / Italy

Blend / Nero

LaminaM 3+1000x3000mm



# Referencias

2015

Sears

Blend / Avorio

Oxido Moro

LaminaM 3+ y 5+ 1000x3000mm





# Referencias

2010

Edificio de oficinas Market

Budapest / Hungary

Blend / Nero

LaminaM 3+ 1000x3000mm





# Referencias

2015

Nueva Sede de la Camara de  
Diputados del Estado de Querétaro

Querétaro / México

Collection / Neve

LaminaM 3+ 1000x3000mm





# Referencias

2009

Residencia 1 – 2 Irodaházak

Budapest / Hungría

Sketch / Tortora, Moro

Colection / Neve, Nero, Avorio

LaminaM 3+ 1000x3000





## Referencias

2009

Residencia 1 – 2 Irodaházak

Budapest / Hungría

Sketch / Tortora, Moro

Colection / Neve, Nero, Avorio

1000x3000



# Referencias

2014/2015

Centro Comercial Plaza Mayor

Leon, México

Blend / Avorio

LaminaM 3+ y 5+ 1000x3000mm





# Referencias

2014/2015

Centro Comercial Plaza Mayor

Leon, México

Blend / Avorio

LaminaM 3+ y 5+ 1000x3000mm





# Referencias

2014/2015

Centro Comercial Plaza Mayor

Leon, México

Blend / Avorio

LaminaM 3+ y 5+ 1000x3000mm



## Referencias

2010

Tienda de joyas

Seul / Korea

Collection / Moro

LaminaM 3+ 1000x3000mm

# Referencias

2010

Centro comercial Forum Nis

/Republica Serbia

Metropolis / Nero

Collection / Nero

LaminaM 1000x3000mm







# Referencias

2010

Centro comercial Forum Nis /  
Republica Serbia  
Metropolis / Nero  
Collection / Nero

LaminaM 1000x3000mm

# Referencias

2011

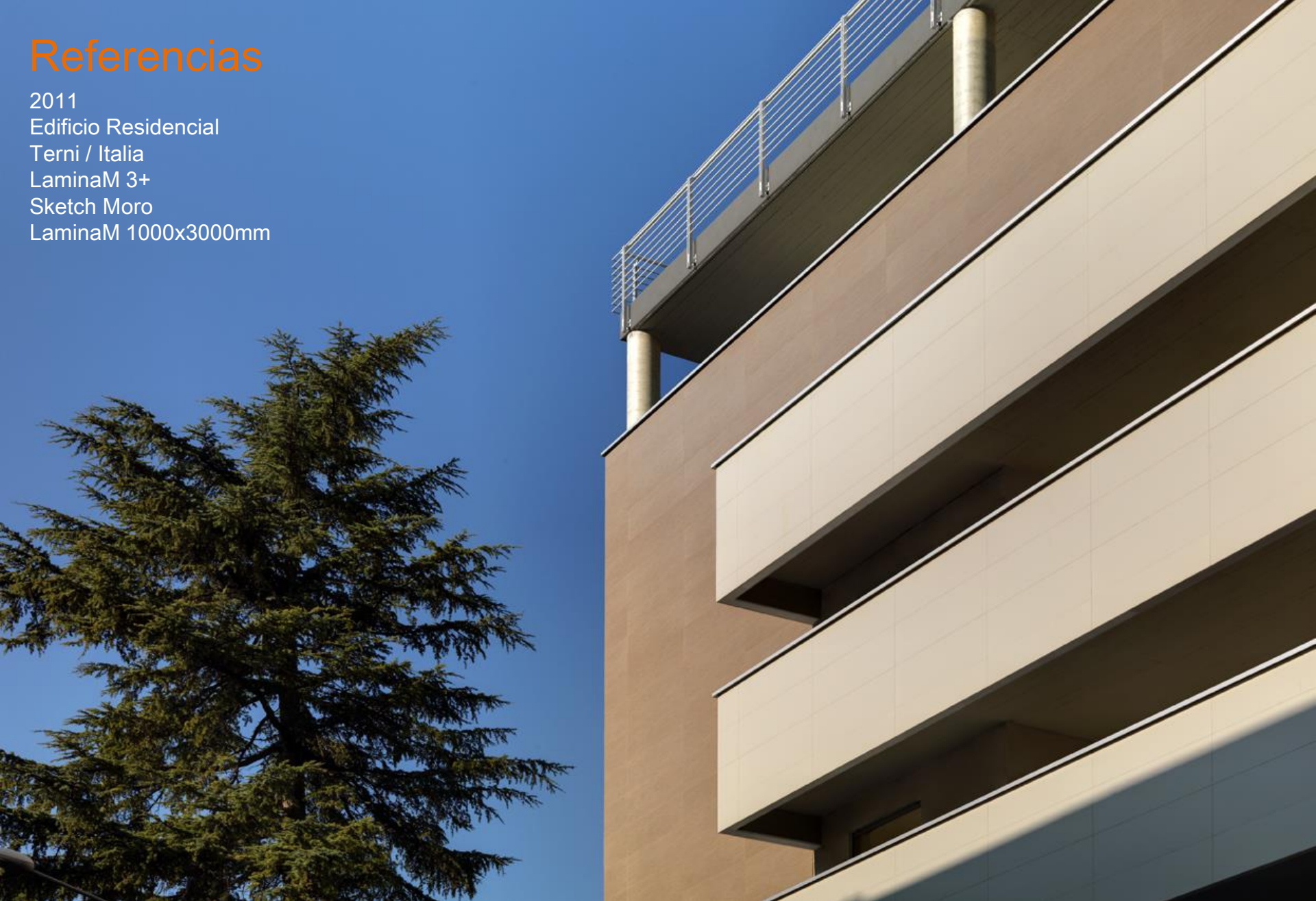
Edificio Residencial

Terni / Italia

LaminaM 3+

Sketch Moro

LaminaM 1000x3000mm







# Referencias

2015

Centro Comerciales Cíbeles  
Irapuato

Irapuato, México

Blend / Avorio

Oxide / Moro

LaminaM 3+ 1000 X 3000mm



# Referencias

2015

Centro Comerciales Cíbeles  
Irapuato

Irapuato, México

Blend / Avorio

Oxide / Moro

Laminam 3+ 1000 X 3000mm



# Referencias

2015

Centro Comerciales Cíbeles  
Irapuato

Irapuato, México

Blend / Avorio

Oxide / Moro

LaminaM 3+ 1000 X 3000mm





# Referencias

2011

Residencia Privada

Modena / Italia

Collection / Color Especial



# Referencias

2010

Edificio Comercial /

Seul / Korea

Collection / Neve, Fumo, Perla





# Referencias

2010  
Edificio Comercial /  
Seul / Korea  
Collection / Moro, Neve,  
Corallo, Arancio, Notte



# Referencias

2012

Edificio Residencial /

Mumbai / India

Oxide Moro

Interior /



# Referencias

2009

Casiraghi

Despacho de Arquitectura

Milan / Italia

LaminaM 3+

Oxide / Moro

LaminaM 1000X3000mm





# Referencias

2010

Oficinas Grupo Platino

Budapest / Hungría

LaminaM 3+

Filo Romantico / Ghisa

LaminaM 1000X3000mm



# Referencias

2010

Milan / Italia

LaminaM 3+

Filo Romantico / Oro

LaminaM 1000X3000mm







# Referencias

2011  
Private House  
Modena / Italy  
LaminaM 3+  
Collection / Crusca  
LaminaM 1000X3000mm



# Referencias



# Referencias

2011  
Hotel de Lujo Berg  
Roma / Italia  
LaminaM 3+  
Oxide / Nero



# Referencias

2011  
Hotel de Lujo Berg  
Roma / Italia  
LaminaM 3+  
Sketch / Tortora





# Referencias



# Referencias





# Referencias





# Referencias





## Referencias

2012  
Macy's Herald Square  
Nueva York / USA  
LaminaM 3+  
Oxide / Nero

# Referencias

2012  
Macy's Herald Square  
Nueva York / USA  
LaminaM 3+  
Oxide / Nero







## Referencias

2010/2012

Tiendas

Nike – Fendi – Hogan

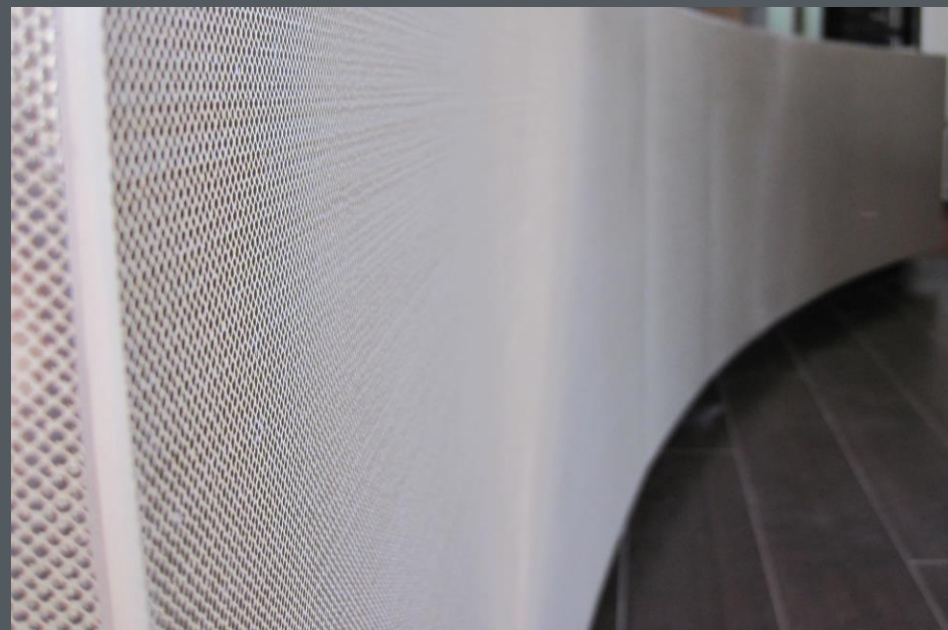




# Referencias

2010/2012  
Concesionarias Ferrari









Mobiliario /

# Referencias

2010

Residencia Privada

Modena / Italia

LaminaM 3

Collection / Tortora

1000x3000







## Referencias

2011

Archskin /

Moscu / Rusia

I Naturali / Basalto Vena Scura

# Referencias

2011  
Ornatop /  
Italia  
LaminaM 7  
Oxide / Moro

# Referencias

2011

Oficinas Cupboard /

LaminaM

LaminaM 3+

Filo / Ghisa





# Referencias

2011  
Puerta /  
LaminaM 3+3  
Filo / Ghisa





## Referencias

2010  
LUBE  
LaminaM 3+  
Metropolis / Nero

# Referencias

2010  
LUBE  
LaminaM 3+ Oxide / Nero





Gracias por su atención/



FACHADAS Y SISTEMAS **GLOBALES** S. DE R.L. DE C.V.

Chicago 27, int. PB Col. Nápoles , Del. Benito Juárez, C.P. 03810 Ciudad de México.

Tel 52 (55) 67299100

email: fachadas.fsg@gmail.com

www.fsg.mx

**LAMINAM**<sup>®</sup>

# ÍNDICE

- LA EMPRESA
- EL PRODUCTO
- VIDEO INSTITUCIONAL
- SUPERFICIES
- INSTALACION
- VIDEO DE MANEJO
- EJEMPLO DE REMODELACION
- REFERENCIAS EN EXTERIORES
- REFERENCIAS EN INTERIORES
- REFERENCIAS EN MOBILIARIO