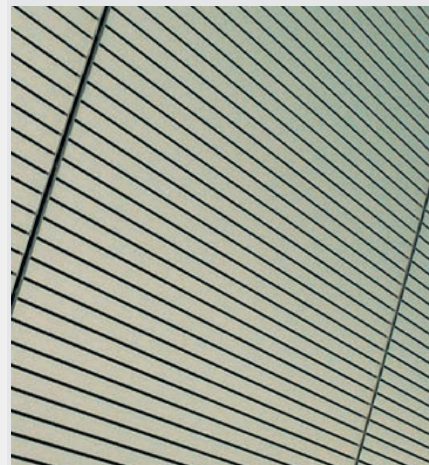
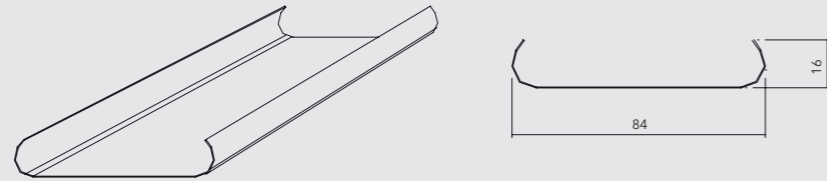






El panel 84R es un revestimiento metálico para muros interiores o exteriores, formado por paneles metálicos de largo requerido por cada obra, con un ancho de 84 mm y sus bordes curvados. Es fácilmente incorporable al sistema de muro-cortina y forma una superficie continua que puede ser cerrada o abierta según el portapanel usado. Su poco peso y fácil instalación hacen del revestimiento 84R un material ideal para cubrir grandes superficies.



## DESCRIPCIÓN TÉCNICA

MATERIAL	ESPESOR (mm)	PORTAPANEL	PESO (kg/m <sup>2</sup> )	RENDIMIENTO (Paneles /m <sup>2</sup> )
ALUZINC	0,4*	V0	4,19	11,6
		V3	4,54	12,60
		V5	3,6	10,0
		V6	3,24	9,0
	0,5	V3	5,44	12,60
		V5	4,44	10,00
		V6	3,99	9,00

\*Solo opción recta

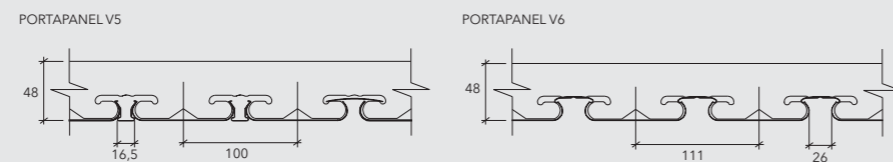
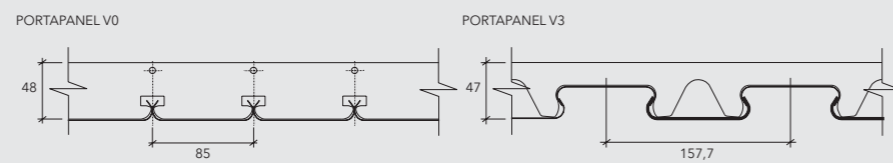
- Colores: Más de 100 colores estándar y especiales a pedido
- Terminación: Lisa o perforada
- Usos: Revestimientos
- Largos: Según requerimientos del proyecto, se recomienda no superar los 6 metros
- Otros materiales disponibles: Acero corten, Aluminio, Cobre y Zinc

## MONTAJE

Los paneles 84R se fijan firmemente a presión sobre uno de los 4 tipos de portapaneles propios de este sistema (V0; V3; V5; V6) cada uno con diferencias en el rendimiento y apariencia visual.

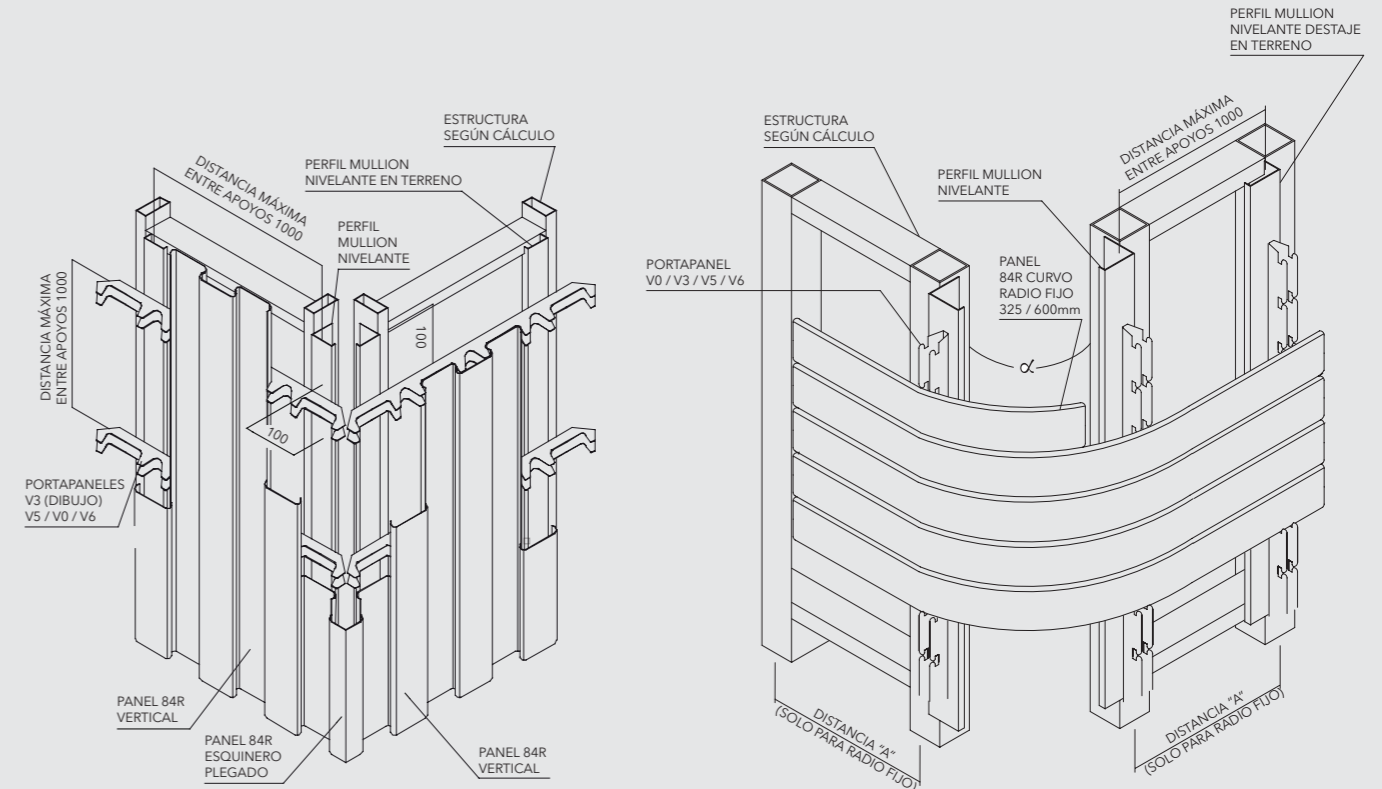


## CORTE PANELES

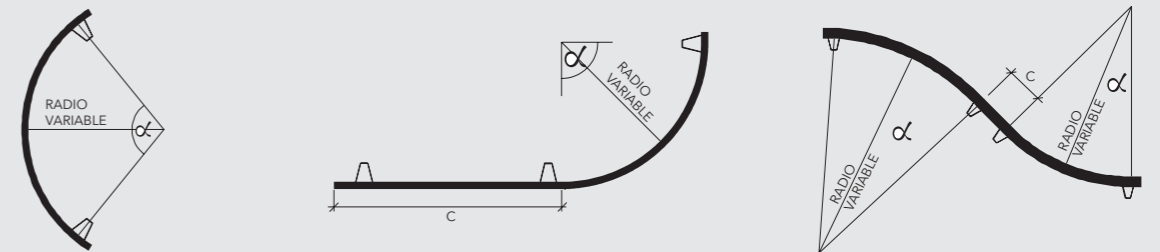


## INSTALACIÓN

### PANEL 84R



### TIPOS DE CURVAS



**SIMPLE (curva o contracurva)**  
 Desarrollo mínimo a curvar: 1500  
 Desarrollo máximo a curvar: 6000  
 Radio mínimo e: 0,6mm: 1200  
 e: 0,5mm: 2500  
 Ángulo: 0° - 180°

**TRAMO RECTO Y TRAMO CURVO**  
 Desarrollo mínimo a curvar: 1500  
 Desarrollo máximo a curvar: 6000  
 Largo mínimo parte recta "C": 250  
 Largo máximo parte recta "C": 2300  
 Radio mínimo e: 0,6mm: 1200  
 e: 0,5mm: 2500  
 Ángulo: 0° - 180°

**COMPUESTA (Curva - Recta - Curva)**  
 Curva y Contracurva con Empalme  
 Desarrollo mínimo a curvar: 1500  
 Desarrollo máximo a curvar: 6000  
 Largo mínimo parte recta "C": 250  
 Ángulo: 0° - 180°

Nota: Paneles con contracurva no pueden ser perforados

Nota: Los componentes del producto de esta ficha están en constante proceso de innovación y desarrollo, por lo que pueden estar afectos a modificaciones. Las medidas informadas en esta Ficha Técnica están expresadas en milímetros (mm). Para garantizar el correcto funcionamiento del producto, la instalación deberá ser siempre ejecutada por un distribuidor autorizado, utilizando todos los accesorios definidos según especificaciones técnicas de Hunter Douglas.