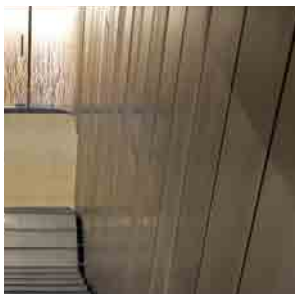
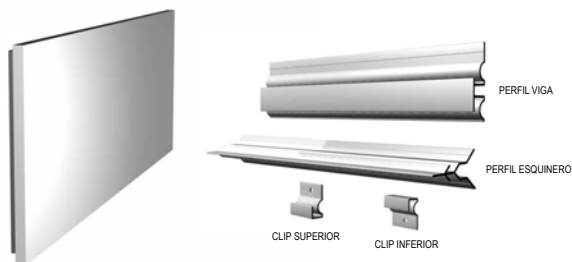


www.hunterdouglas.cl



HunterDouglas®

REVESTIMIENTO INTERIOR



DESCRIPCIÓN TÉCNICA

Producto	Material	Espesor Panel (mm.)	Peso (kg/m ²)	Largo Máximo (mm.)	Largo Mínimo (mm.)
Metalwall	Aluzinc	16	11,1	2.900	250

Colores: Más de 100 colores estándar y especiales a pedido
 Terminación: Lisa, perforada o ranurada
 Usos: Revestimientos interiores
 Otros materiales disponibles: Acero Corten, Aluminio, Cobre y Zinc.

CARACTERÍSTICAS

- El revestimiento **Metalwall** es una bandeja, formada por una cara exterior en Aluzinc de espesor 0,6 mm., con un relleno intermedio de honeycomb de papel kraft, una estructura perimetral de MDF con un espesor de 15 mm. y una cara interior en Aluzinc de espesor 0,4 mm. para tener una bandeja con un espesor total de 16 mm.
- Este revestimiento, perforado o ranurado, incorpora un material absorbente acústico entre el honeycomb de papel kraft y la cara exterior, el que ayuda al control de la reverberancia de los recintos.
- El revestimiento **Metalwall** es totalmente compatible con el revestimiento Natura Hunter Douglas, al considerar el mismo sistema de sujeción de los paneles, por lo que en una misma aplicación se pueden combinar, permitiendo además un fácil registro ya que todos los paneles son desmontables en forma independiente.
- Los módulos estándar son de 305 - 610 - 642 mm. a eje.
- Detalle de medidas a la cara de las bandejas, de acuerdo al ancho de cantería:

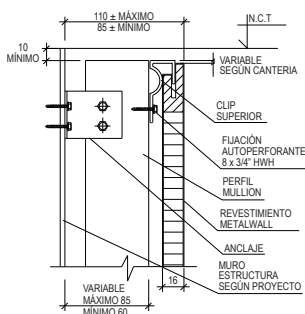
Cantería (mm.)	Medida a la cara (mm.)
6	299-604-636
10	295-600-632
15	290-595-627

- Para estructuras desaplomadas o con desnivel, se debe considerar el uso de una estructura auxiliar en base a perfilera Mullion Hunter Douglas.

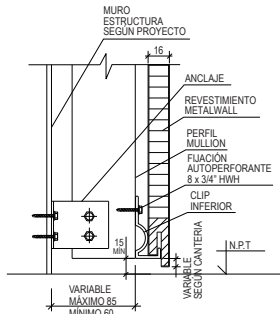
MONTAJE

Este producto se instala sin fijaciones a la vista, con un sistema de perfilera oculta que permite un fácil montaje.

DETALLE SUPERIOR



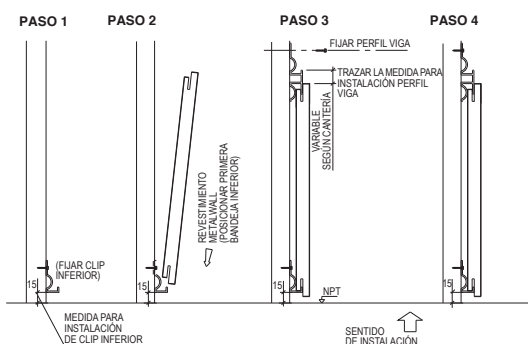
DETALLE INFERIOR



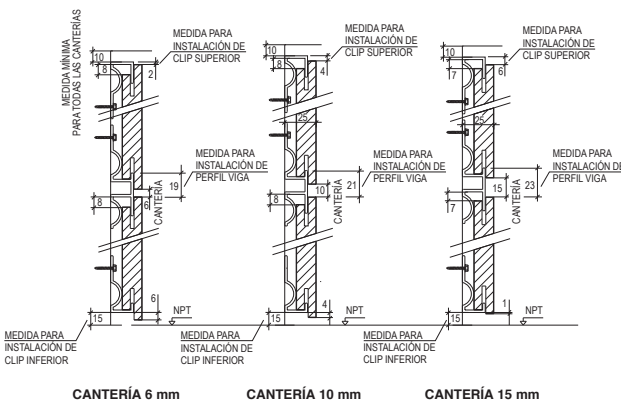
FORMA DE INSTALACIÓN



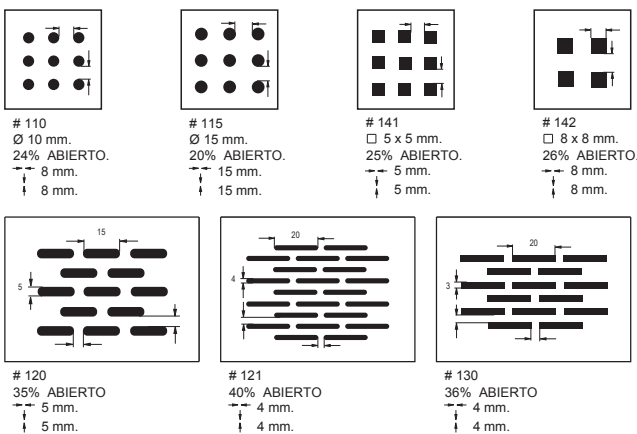
SECUENCIA DE INSTALACIÓN



DETALLE FIJACIÓN OPCIONES PARA CANTERÍAS HORIZONTALES



PERFORACIONES ESTÁNDAR



Nota: Los componentes del producto de esta ficha están en constante proceso de innovación y desarrollo, por lo que pueden estar afectos a modificaciones. Las medidas informadas en esta Ficha Técnica están expresadas en milímetros (mm.).

