

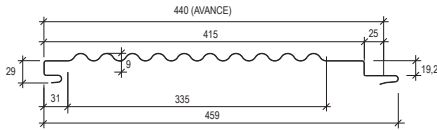


[www.hunterdouglas.cl](http://www.hunterdouglas.cl)



**HunterDouglas®**

FACHADAS



## DESCRIPCIÓN TÉCNICA

Producto	Material	Espesor (mm.)	Peso (Kg/m <sup>2</sup> )	Largo Máximo (m)	Rendimiento (paneles/m)
Multipanel Wave	Aluzinc	0,6	6,08	6	2,27

Colores: Más de 100 colores estándar y especiales a pedido  
 Terminación: Lisa o perforada  
 Usos: Revestimientos

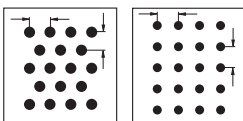
## CARACTERÍSTICAS

- El panel **Multipanel Wave** es usado como revestimiento de fachadas, al igual que el Multipanel F. Cuenta con una geometría ondulada lo que entrega un aspecto irregular.
- Las ondas superficiales no se encuentran en todo el módulo, por lo que en el empalme de los paneles se forma una cantería lisa. Puede ser instalado de forma horizontal o vertical, ambas opciones con una cantería de 25 mm.
- El **Multipanel Wave** no requiere de fijaciones a la vista, ya que va montado sobre un portapanel o clips. Gracias a lo anterior el panel puede dilatarse libremente.

## MONTAJE

La forma de instalación es a través de un portapanel que se instala perpendicular al panel. Puede ser instalado, en reemplazo del portapanel, con clips. Gracias a lo anterior no quedan fijaciones a la vista, además de permitir un rápido montaje.

## PERFORACIÓN ESTÁNDAR



# 103  
 Ø 3 mm.  
 20% ABIERTO.  
 6,35 mm.  
 5,5 mm.

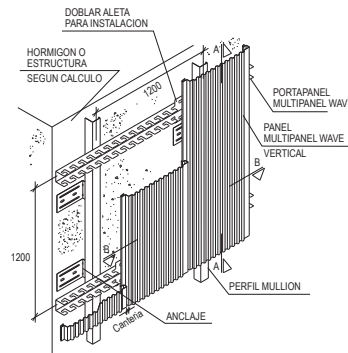
# 106  
 Ø 2,5 mm.  
 16% ABIERTO.  
 5,5 mm.  
 5,5 mm.

Nota: Los componentes del producto de esta ficha están en constante proceso de innovación y desarrollo, por lo que pueden estar afectos a modificaciones. Las medidas informadas en esta Ficha Técnica están expresadas en milímetros (mm.).

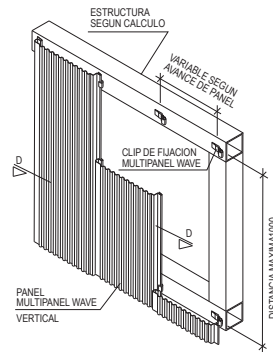
## FORMA DE INSTALACIÓN



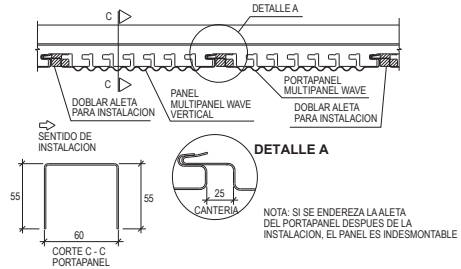
### SISTEMA DE FIJACION CON PORTAPANEL



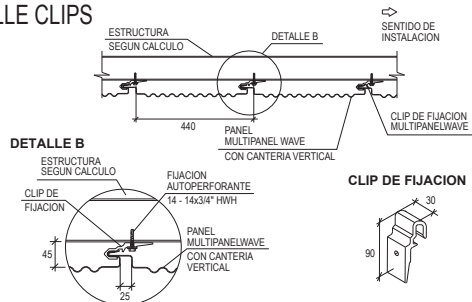
### SISTEMA DE FIJACIÓN CON CLIPS



### DETALLE PORTAPANEL



### DETALLE CLIPS



www.hunterdouglas.cl

Nueva Dirección Show Room  
 Avenida Bicentenario N°3883, Local 1, Vitacura.  
 Teléfono: 394 0300.

