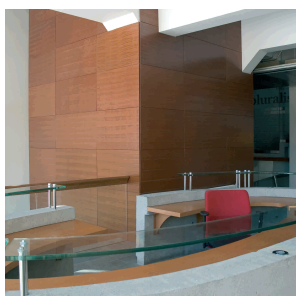


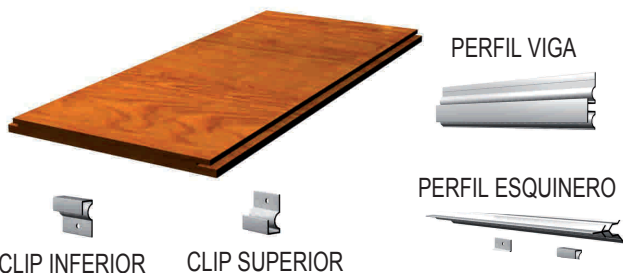


www.hunterdouglas.cl



HunterDouglas®

FACHADAS



DESCRIPCIÓN TÉCNICA

Producto	Material	Espesor (mm.)	Cantería (mm.)	Módulos (mm.)	Peso (Kg/m ²)	Largo (mm.)
Revestimiento Natura	HR	16	6	299 / 604	9,8	1200 / 1800 / 2400
			10	295 / 600		
			15	290 / 595		

Enchapados: Existen 17 chapas: abedul, eucaliptus, cerezo, mañío, haya blanca, haya rosada, mañío tropical, coigüe, tahuari, makore, curupixa, cedro, goiabao, raulí tropical, nogal, sapelli y sucupira.

Terminaciones: Lisa, perforada o ranurada

Uso: Revestimientos interiores

Dimensiones: Largos: 1200 mm., 1800 mm. y 2400 mm. Para largos especiales, consultar Departamento Técnico.

Anchos panel: Para cantería 6 mm.: 299 mm. y 604 mm.
 para cantería 10 mm.: 295 mm. y 600 mm.
 para cantería 15 mm.: 290 mm. y 595 mm.

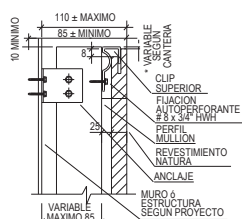
CARACTERÍSTICAS

- El **revestimiento Natura** es un producto fabricado de forma industrializada, el cual puede ser utilizado en ambientes húmedos.
- Está compuesto por bandejas de madera aglomerada HR resistente a la humedad de 15 mm. de espesor, anchapada en madera natural por ambas caras, con lo cual el espesor final de cada bandeja es de 16 mm.
- Existe una amplia variedad de chapas naturales. En una misma fachada es posible combinar distintos módulos y largos de bandejas.
- Además de la opción de dejar la cara vista sólo con barniz natural, existen distintas alternativas de tintes que son aplicables a todas las variedades de chapas: Light Oak, Miel, California Oak, Albayalde, Café Moro y Mahogany.
- Este revestimiento, en su opción perforado o ranurado, con un elemento absorbente acústico pegado en su cara oculta, posee excelentes propiedades para el control de la reverberancia de los recintos.
- Las chapas de los revestimientos son de madera natural, por lo que los tonos y vetas son variables. La chapa de la trascara es de eucaliptus.

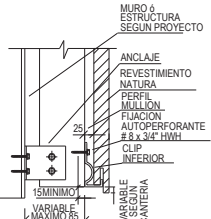
MONTAJE

Este producto se instala sin fijaciones a la vista, con un sistema de perfilaría oculta que permite un fácil montaje.

DETALLE SUPERIOR



DETALLE INFERIOR

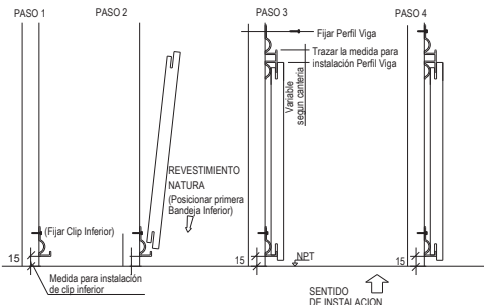


Nota: Los componentes del producto de esta ficha están en constante proceso de innovación y desarrollo, por lo que pueden estar afectos a modificaciones. Las medidas informadas en esta Ficha Técnica están expresadas en milímetros (mm.).

FORMA DE INSTALACIÓN

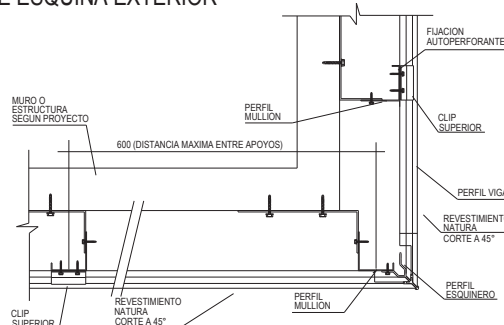


DETALLE MONTAJE



Nota: La instalación se realiza de abajo hacia arriba, de esta forma se logra una instalación más rápida.

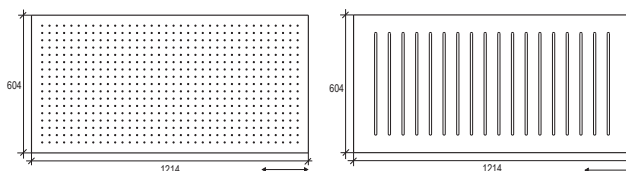
DETALLE ESQUINA EXTERIOR



PERFORACIONES Y RANURADOS ESTÁNDAR

Perforaciones: #201, #202, #205, #208, #209, #210 y #211
 Ranurados: #301, #302, #303, #305, #309, #310, #311, #321 y #322

EJEMPLOS



201
 Diámetro: 5 mm.
 Separación entre perforaciones: 27 mm.
 Paso (separación a eje): 32 mm.
 Área abierta: 2%

NOTA: La flecha indica el sentido de las líneas de la veta de la chapa.

310
 Longitud ranuras: 450 mm.
 Ancho ranuras: 10 mm.
 Separación entre ranuras: 50 mm.
 Paso (separación a eje): 60 mm.
 Área abierta: 14,5%

NOTA: La flecha indica el sentido de las líneas de la veta de la chapa.

Nota: ver más opciones de perforaciones y ranurados en www.hunterdouglas.cl

Nota: Estos tipos de perforaciones y ranuras pueden variar según los requerimientos del proyecto. Contactar Departamento Técnico HunterDouglas.



Los Revestimientos Natura Hunter Douglas fabricados con aglomerados especiales cuentan con la Certificación Ignifuga, cumpliendo con la norma ASTM E84, Clase A, clasificación superior de la norma americana.

www.hunterdouglas.cl

Show Room

Avenida Bicentenario N°3883, Local 1, Vitacura.
 Teléfono: 394 0300.

