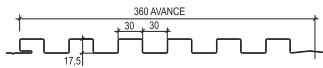


SECCIÓN
PANEL QUADROLINES 30 x 15



DESCRIPCIÓN TÉCNICA

| Producto | Material | Espesor (mm.) | Peso (Kg/m ² .) | Largo máximo (m.) | Rendimiento (Paneles/m ² .) |
|---------------------|----------|---------------|----------------------------|-------------------|--|
| QUADROLINES 30 x 15 | ALUZINC | 0,5 | 6,7 | 6,0 | 2,6 |

Colores: Más de 100 colores estándar y especiales a pedido
 Terminación: Lisa o perforada
 Usos: Revestimientos
 Otros materiales disponibles: Acero corten, Aluminio, Cobre y Zinc.

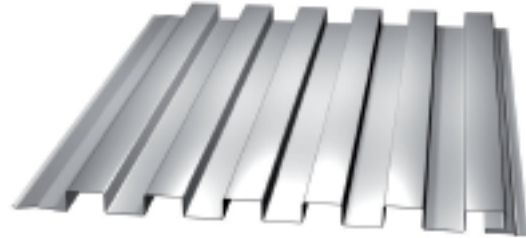
CARACTERÍSTICAS

- El panel **Quadrolines 30 x 15** ha sido diseñado para el recubrimiento de fachadas, entregando a éstas una lectura continua y homogénea.
- Destaca su linealidad y geometría que lo hacen un panel de lectura simple.
- Puede ser instalado con las ondas en sentido horizontal o vertical, lo cual lo hace muy versátil.

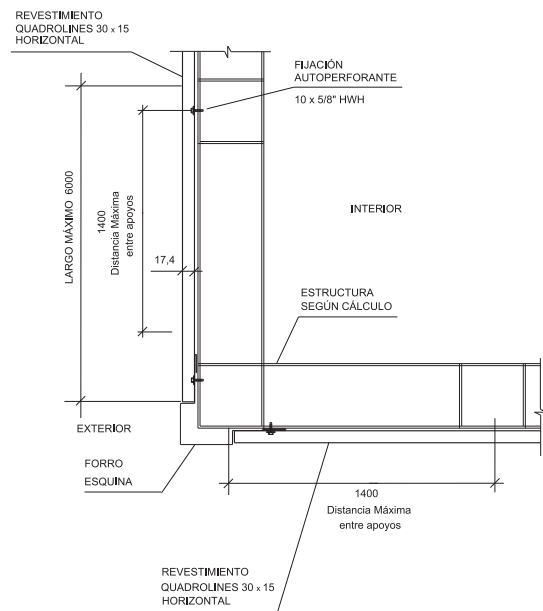
MONTAJE

La instalación del panel **Quadrolines 30 x 15** es en base a un sistema de machi-hembrado con el uso opcional de un portapanel, lo que permite una lectura homogénea, sin uniones aparentes y fijaciones a la vista.

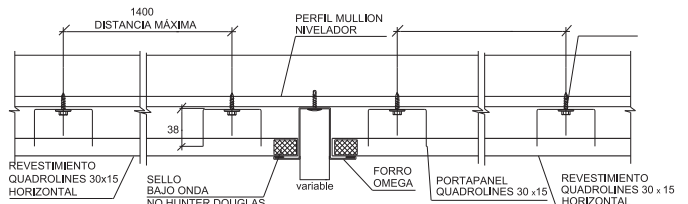
FORMA DE INSTALACIÓN



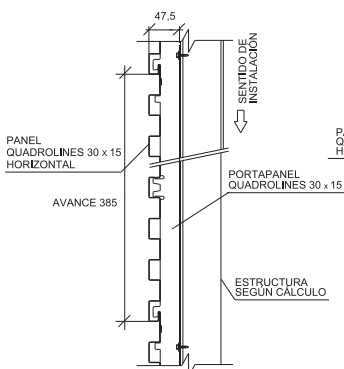
DETALLE ESQUINA



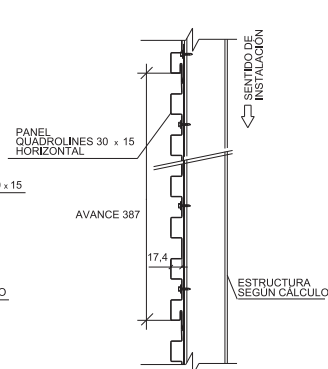
DETALLE EMPALME



CON PORTAPANEL



SIN PORTAPANEL



Nota: Los componentes del producto de esta ficha están en constante proceso de innovación y desarrollo, por lo que pueden estar afectos a modificaciones. Las medidas informadas en esta Ficha Técnica están expresadas en milímetros (mm.).



www.hunterdouglas.cl



HunterDouglas®

FACHADAS