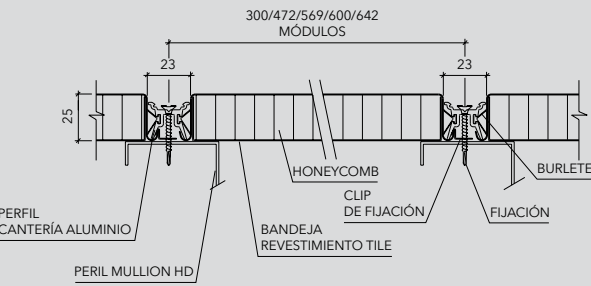


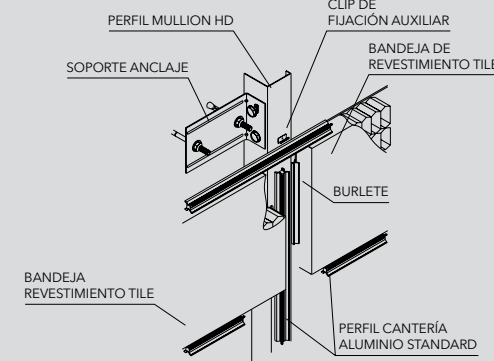
COMPONENTES DEL SISTEMA

- 1. Bandeja revestimiento Tile de 25 mm ó 12,5 mm.
- 2. Clip de fijación auxiliar en Aluminio.
- 3. Perfil Mullion HD: Perfil formado fabricado en aluzinc de 1,5 mm por 5 mts de largo. Corresponde al perfil estructural del sistema.
- 4. Soporte Anclaje: Elemento fabricado en Aluzinc de 1,2 mm de espesor para fijar el sistema a la estructura de apoyo (metálica u hormigón).
- 5. Perfil Cantería Aluminio Estándar: Perfil cantería para revestimiento Tile de 25 mm., fabricado en aluminio extruido. Se fabrica en 3 colores: aluminio anodizado mate, aluminio anodizado negro y anodizado natural. El largo estándar es de 6 mts. Para ocultar las fijaciones se utiliza un fleje de aluminio de 16 mm pintado.
- 6. Burlete: Fabricado en EPDM de color negro. Este burlete se coloca en el perfil de aluminio extruido y sirve para dar estanqueidad a la cantería entre bandejas.
- 7. Cordón respaldo en polietileno reticulado (cantería con silicona estructural): Perfil de 10 mm de diámetro, que actúa como respaldo para el sello final en el caso de las canterías sin terminación de aluminio.
- 8. Sello estructural: Sello de silicona estructural, del tipo Spectrum 2 de Tremco. En colores negro, gris y blanco.

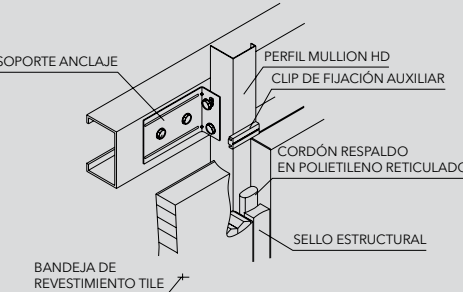
REVESTIMIENTO TILE 25mm



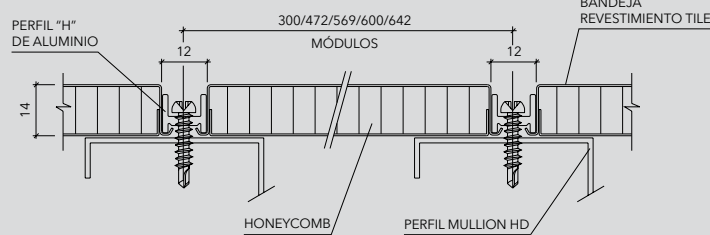
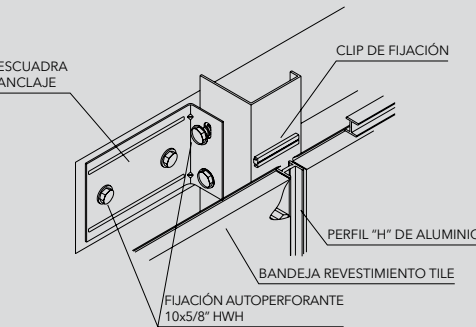
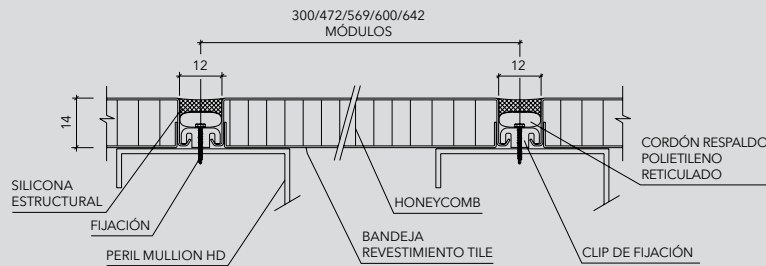
REVESTIMIENTO TILE 25 mm con perfilera de aluminio



REVESTIMIENTO TILE 25 mm con silicona estructural



REVESTIMIENTO TILE 12,5mm



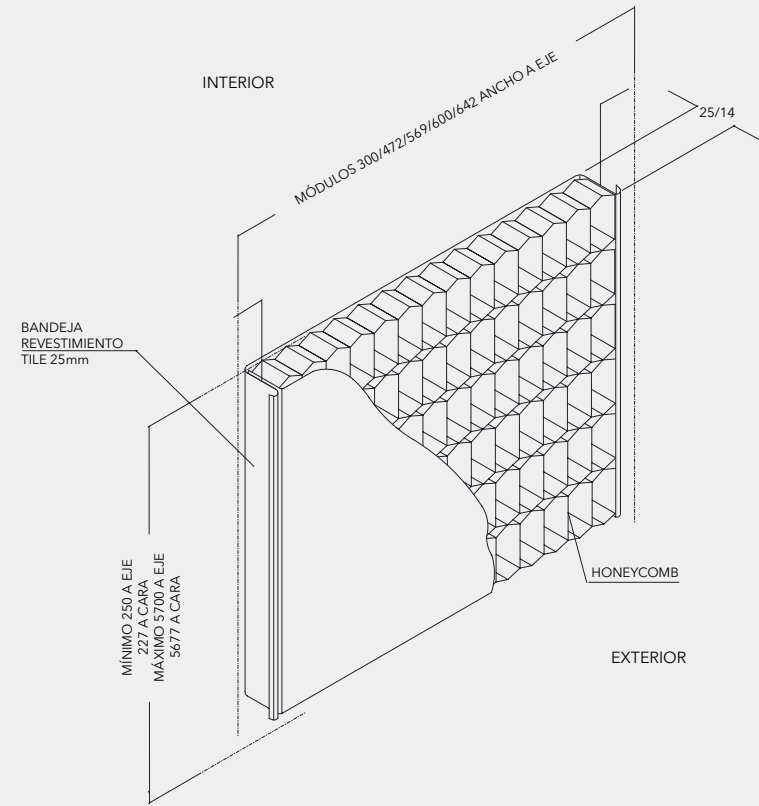
Nota: Los componentes del producto de esta ficha están en constante proceso de innovación y desarrollo, por lo que pueden estar afectos a modificaciones. Las medidas informadas en esta Ficha Técnica están expresadas en milímetros (mm). Para garantizar el correcto funcionamiento del producto, la instalación deberá ser siempre ejecutada por un distribuidor autorizado, utilizando todos los accesorios definidos según especificaciones técnicas de Hunter Douglas.

REVESTIMIENTO TILE

Fachadas | Fachadas ventiladas



El revestimiento Tile Hunter Douglas es una solución de revestimiento exterior e interior, compuesto por un sistema de anclajes, perfiles de nivelación y bandejas de modulaciones variables. Las bandejas están compuestas por dos paneles metálicos unidos por unas celdillas de aluminio (Honeycomb). Debido a la composición de esta bandeja, la resistencia mecánica y planimetría obtenida es óptima y en condiciones de temperaturas elevadas, la dilatación es igual en ambas caras, lo que evita deformaciones, manteniendo su geometría y perfecta planitud. Este producto es ideal para aplicaciones como revestimiento interior o exterior de fachadas, revestimiento de pilares y adicionalmente puede ser utilizado como cielo.



DESCRIPCIÓN TÉCNICA

CARACTERÍSTICAS	REVESTIMIENTO TILE 25mm	REVESTIMIENTO TILE 14mm
DIMENSIONES (mm) Espesor del Panel Ancho del Panel Largos Máximos	25 300 - 472 - 569 - 600 - 642 5.500	14 300 - 472 - 569 - 600 - 642 5.000
MATERIALES Cara a la vista relleno estructural cara oculta	Acero corten, aluminio, aluzinc, cobre o zinc, honeycomb de aluminio, aluzinc o aluminio	
PESO APROXIMADO (Kg/m²)*	10-11	8,9
TERMINACIÓN (cara a la vista)	Lisa o Perforada (interiores)	
PINTURA DE TERMINACIÓN EN CARA A LA VISTA	Regular Poliéster PVDF-2 (Opcional)	Regular Poliéster PVDF-2 (Opcional)
COLORES (Pintura Regular Poliéster)	Más de 100 colores estándar y especiales a pedido	

(* Los pesos de este producto varían según el módulo.
Nota: bandeja con cara a la vista aluminio mill finish, solo perforada.

PINTURAS REVESTIMIENTO TILE

TIPO DE AMBIENTE	CARACTERÍSTICAS	MATERIA PRIMA	ESQUEMA PINTURA	TIEMPO DE SERVICIO (*)
URBANO O RURAL	Ambiente sin presencia de ácidos Zonas urbanas y rurales	ALUZINC	POLIÉSTER	SOBRE 10 AÑOS
MARINO SUAVE INDUSTRIAL LEVE	Sobre 400 mts del mar Ambiente industrial Baja contaminación	ALUZINC	POLIÉSTER	SOBRE 10 AÑOS
URBANO O RURAL	Ambiente sin presencia de ácidos Zonas urbanas y rurales	ALUMINIO/ALUZINC	PVDF-2	SOBRE 20 AÑOS
MARINO SUAVE INDUSTRIAL LEVE	Sobre 400 mts del mar Ambiente industrial Baja contaminación	ALUMINIO/ALUZINC	PVDF-2 PLUS	SOBRE 20 AÑOS
MARINO MEDIO	Entre 100 Y 400 mts del mar Borde costero Ambiente industrial	ALUMINIO	PVDF-2 XL	SOBRE 20 AÑOS
MARINO SEVERO INDUSTRIAL SEVERO	Menor 100 mts del mar Ambientes agresivos. Minería	ALUMINIO	PVDF-2 XL PLUS	SOBRE 20 AÑOS

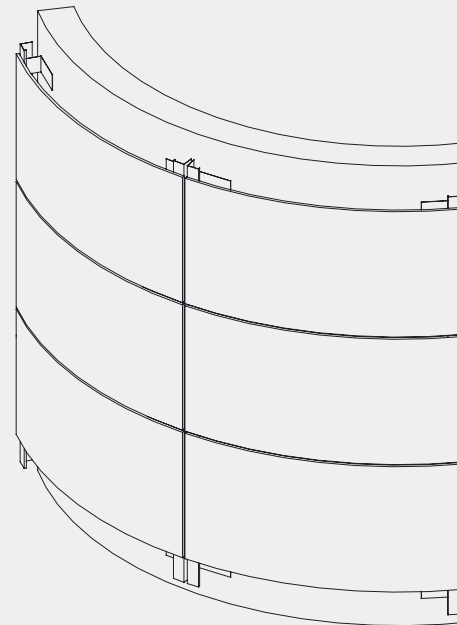
(*) Los periodos son estimados, dependiendo del color y ambiente en que se encuentren. Tiempo de servicio se refiere al lapso sobre el cual la pintura podría requerir mantención para recuperar brillo y tonos originales.

REVESTIMIENTO TILE PERFORADO

Este revestimiento, apto para aplicaciones interiores, proporciona el atractivo propio de una superficie perforada, manteniendo la excelente planimetría del producto.

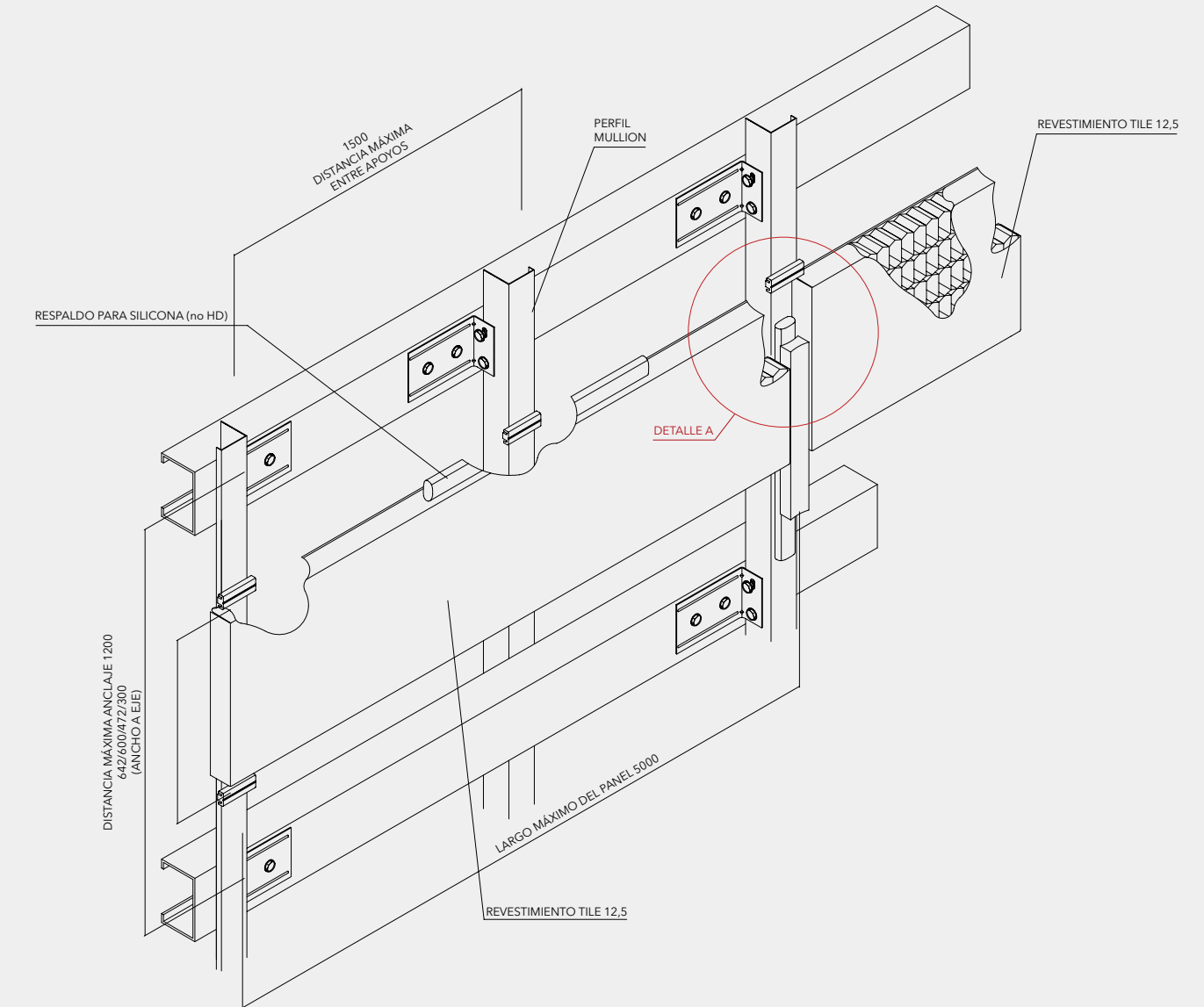
REVESTIMIENTO TILE CURVO

El revestimiento Tile es factible de utilizar en aplicaciones curvas y contracurvas desde radios amplios, hasta muy pequeños, como por ejemplo para su uso en revestimiento de pilares.



CARACTERÍSTICAS	REVESTIMIENTO TILE 25mm	REVESTIMIENTO TILE 14mm
PANELES CURVOS (mm) Radio en el ancho Radio en el largo	Radio mínimo 3000 (con aletas longitudinales) Largo 2900 Radio mayor a 1500 y menor a 3000 (sin aletas longitudinales) Largo 2900 (Otros radios deben ser consultados)	Radio mínimo 200 / Largo 2300 (pilar) Radio mínimo 3000 (con aletas longitudinales) Largo 2900 Radio mayor a 1500 y menor a 3000 (sin aletas longitudinales) Largo 2900 (Otros radios deben ser consultados)

INSTALACIÓN



DETALLE A

