





El panel Sandwich Wall es un producto arquitectónico con características aislantes, fabricado en 50 y 35 mm de espesor y en anchos estándares de 300 / 470 / 500 / 565 / 600 mm con un largo máximo de 9,8 metros. Compuesto por dos planchas metálicas de aluzinc en espesor 0,6 mm, separadas entre si por poliuretano inyectado de densidad 60 kg/m³.

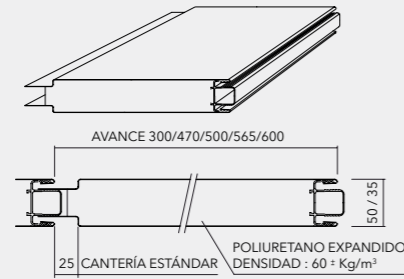
Es un producto diseñado y fabricado especialmente para revestimientos de fachadas, pero si el proyecto lo requiere, se puede instalar como tabique. El perfil plástico, ubicado en la zona de junta, evita los contactos metálicos entre las caras de los paneles, garantizando la ausencia total de puentes térmicos. Los paneles Sandwich Wall tienen un poder de aislamiento térmico considerable y aporta en este sentido una solución eficaz.*

El largo máximo para los paneles esquineros curvo y recto es de 9 metros. El panel Sandwich Wall ondulado es fabricado en 50 y 35 mm de espesor, con módulo estándar de 510 mm. Está compuesto por dos planchas metálicas de aluzinc en espesor 0,4 mm y en su interior con poliuretano inyectado de densidad 35 kg/m³.

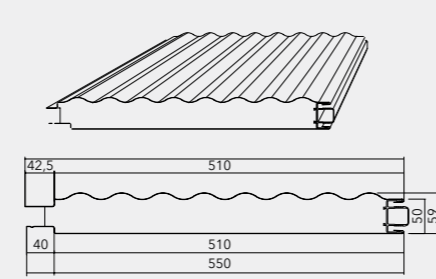
* Coeficiente de conductividad térmica: 0,02 Kcal/mh°C, en espesor 50 mm.



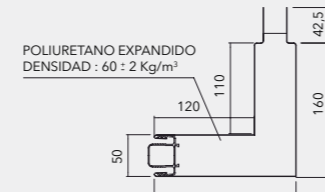
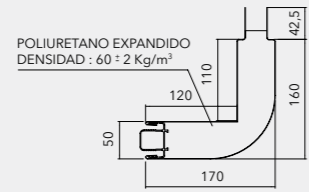
SANDWICH WALL



SANDWICH WALL ONDULADO



ESQUINERO



DESCRIPCIÓN TÉCNICA

- Colores: Según carta de colores estándar para Sandwich Wall
- Terminación: Arenada
- Usos: Revestimientos interiores y exteriores
- Otros materiales: Aluminio

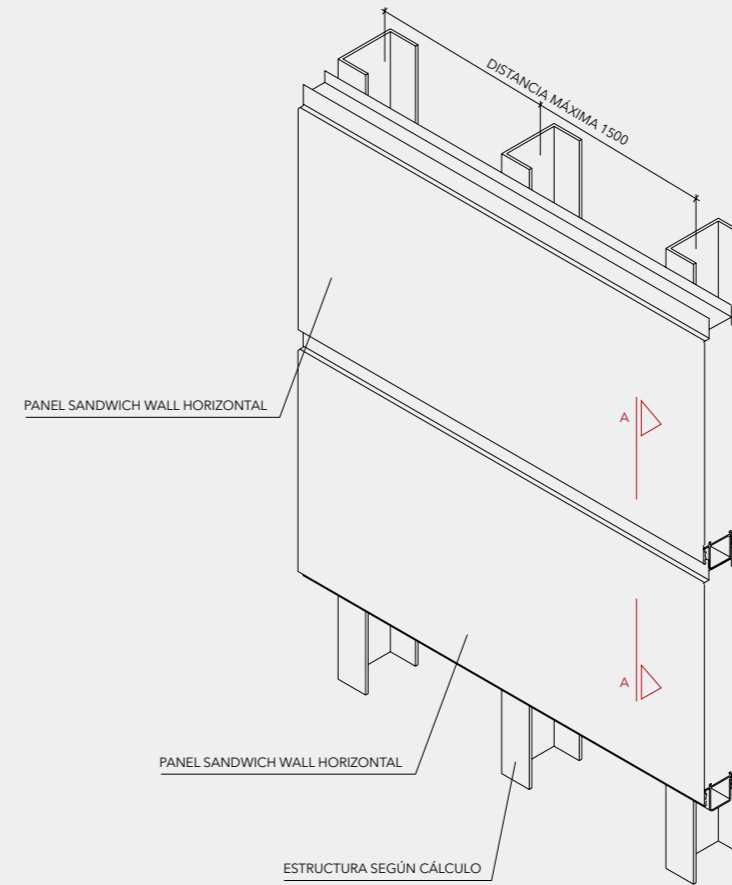
REVESTIMIENTO	MATERIAL	ESPESOR (mm)	MÓDULO (mm)	PESO Kg/m ²		RENDIMIENTO (PANELES/ml)	LARGO MÁXIMO (m)
				35mm	50mm		
SANDWICH WALL	ALUZINC	0,8	300	19,6	20,7	3,33	9,8
			470	18,9	20,0	2,13	
			500	18,8	19,9	2,00	
			565	18,7	19,7	1,77	
			600	18,6	19,7	1,67	
ONDULADO CON CANTERÍA	ALUZINC	0,4	510	11,5	12,6	1,96	
ONDULADO SIN CANTERÍA				11,5	12,6		

MONTAJE

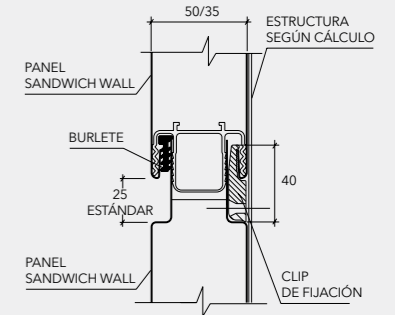
Los paneles Sandwich Wall, se unen entre si con un sistema de tipo machihembrado y se anclan a la estructura mediante clips especiales. Gracias a este sistema de empalme y fijaciones, la instalación resulta rápida y simple. Para asegurar estanqueidad se instala un burlete de sello en la unión entre paneles.



INSTALACIÓN

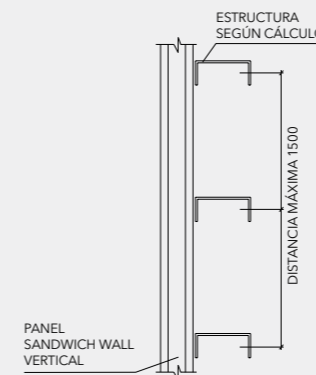


CORTE - A

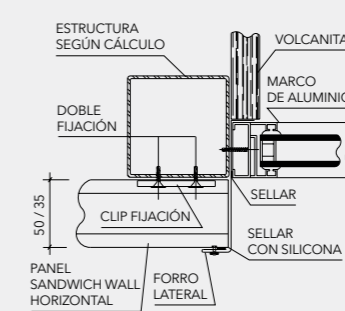


VELOCIDAD VIENTO (V)	SANDWICH WALL 50/35mm VERTICAL/HORIZONTAL
v > 60 Km/h	APOYOS ENTRE 1200 y 1500 (mm)
v < 60 Km/h	APOYOS ENTRE 1000 Y 1200 (mm)

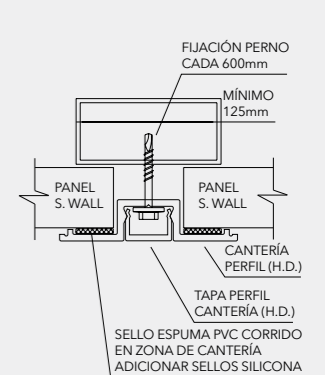
DISTANCIAMIENTO ENTRE APOYOS SENTIDO VERTICAL



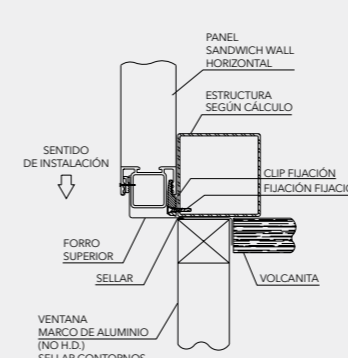
DETALLE TIPO ENCUENTRO VENTANA LATERAL



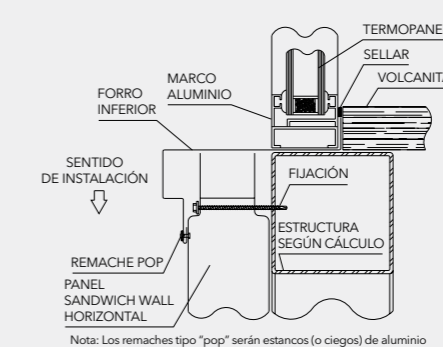
DETALLE SOLUCIÓN ESTÁNDAR CANTERÍA HORIZONTAL



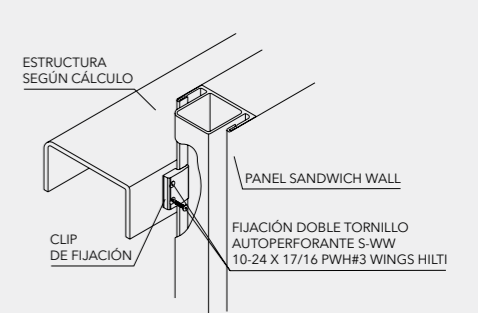
DETALLE TIPO ENCUENTRO VENTANA SUPERIOR



DETALLE TIPO ENCUENTRO VENTANA INFERIOR



FIJACIÓN CLIP SANDWICH WALL



Nota: Como estructura nivelante no se podrá utilizar perfil mullion, se debe hacer uso de un perfil de a lo menos 2mm de espesor

Nota: Los componentes del producto de esta ficha están en constante proceso de innovación y desarrollo, por lo que pueden estar afectos a modificaciones. Las medidas informadas en esta Ficha Técnica están expresadas en milímetros (mm). Para garantizar el correcto funcionamiento del producto, la instalación deberá ser siempre ejecutada por un distribuidor autorizado, utilizando todos los accesorios definidos según especificaciones técnicas de Hunter Douglas.