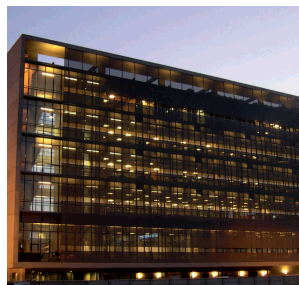


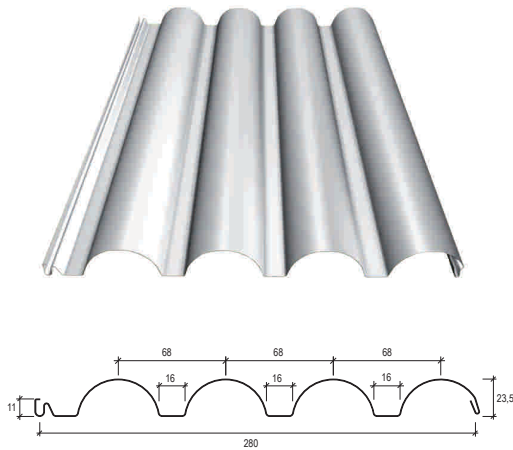


www.hunterdouglas.cl



HunterDouglas®

FACHADAS



DESCRIPCIÓN TÉCNICA

Producto	Material	Espesor (mm.)	Peso (Kg/m ²)	Rendimiento (paneles/m ²)
Softwave 25	Aluzinc	0,5	5,76	3,63
		0,6	6,91	

Colores: Más de 100 colores estándar y especiales a pedido
 Terminación: Lisa o perforada
 Usos: Revestimientos
 Largos: Según requerimientos del proyecto, se recomienda no sobrepasar los 8 metros.
 Otros materiales disponibles: Acero corten, Aluminio, Cobre y Zinc

CARACTERÍSTICAS

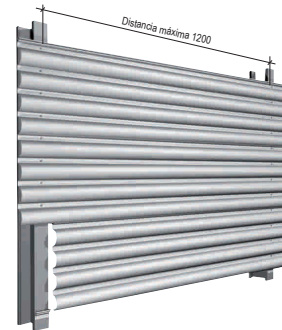
- El panel **Softwave 25** ha sido diseñado para ser usado como revestimiento, entregándole a éste una atractiva apariencia.
- Posee una geometría única que responde fundamentalmente a requerimientos de tipo estéticos, expresada en un panel de líneas curvas.
- Por su diseño puede ser utilizado en aplicaciones acústicas y de control solar pasivo.
- Se puede instalar con sus ondas de forma vertical y horizontal, además con las ondas hacia el interior o al exterior.

PERFORACIONES ESTÁNDAR

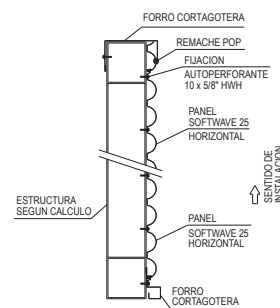
# 103 Ø 3 mm. 20% ABIERTO. 6,35 mm. 5,5 mm.	# 106 Ø 2,5 mm. 16% ABIERTO. 5,5 mm. 5,5 mm.	# 110-M1 Ø 3,9 mm. 21% ABIERTO. 9,53 mm. 8,25 mm.	# 110-M3 Ø 3,9 mm. 12% ABIERTO. 9,53 mm. 11 mm.

Nota: Los componentes del producto de esta ficha están en constante proceso de innovación y desarrollo, por lo que pueden estar afectos a modificaciones. Las medidas informadas en esta Ficha Técnica están expresadas en milímetros (mm.).

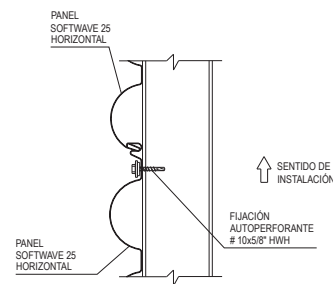
FORMA DE INSTALACIÓN



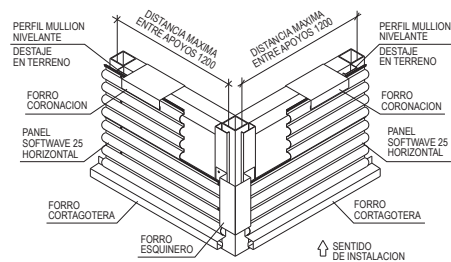
DETALLE SUPERIOR E INFERIOR



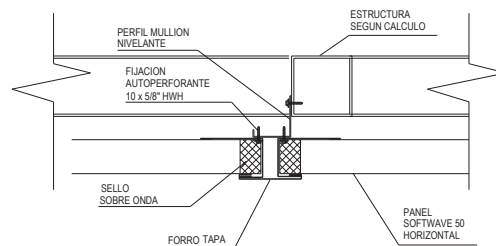
DETALLE EMPALME



DETALLE ENCUENTRO ESQUINA



DETALLE DE ENCUENTRO HORIZONTAL



www.hunterdouglas.cl

Show Room

Avenida Bicentenario N°3883, Local 1, Vitacura.
Teléfono: 394 0300.

