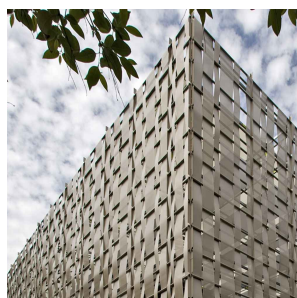
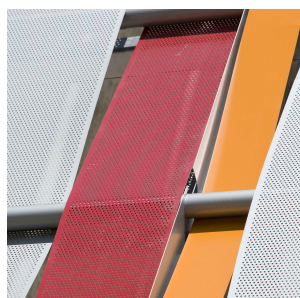
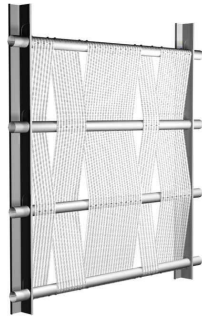


[www.hunterdouglas.cl](http://www.hunterdouglas.cl)



**HunterDouglas®**

FACHADAS



## DESCRIPCIÓN TÉCNICA

Producto	Material	Módulo (mm)	Espesor (mm.)	Peso (kg/m <sup>2</sup> )
Revestimiento Stripweave	Aluzinc	100	0,5	4
		150	0,5	4
		200	0,5	4
		300	0,5	4

Peso Portapanel: 4,2 kg/m<sup>2</sup>  
Perfil Tubrise: 1,68 kg/m

Colores:  Más de 100 colores estándar y especiales a pedido  
Terminación:  Lisa o perforada  
Usos:  Quebravistas y revestimientos  
Largos:  Variables  
Otros materiales disponibles: Acero Corten, Aluminio y Zinc

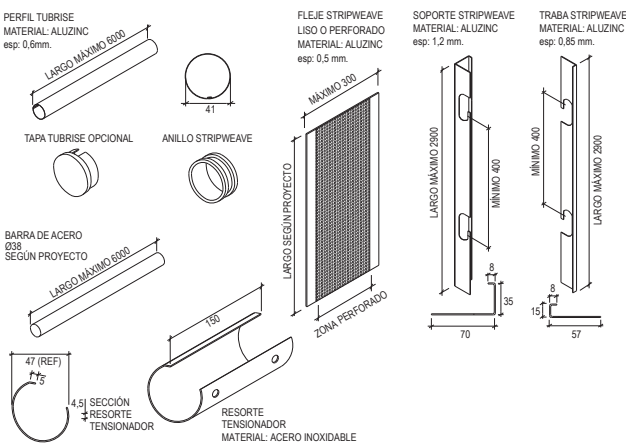
## CARACTERÍSTICAS

- El revestimiento **Stripweave** es un novedoso producto que  permite entregar un aspecto único en la renovación de fachadas.
- Es un producto que utiliza un fleje vertical que va entre-tejido  por elementos de sujeción horizontales, dando un aspecto de malla.
- Es un producto muy versátil, ya que además de poder variar la  separación de sus elementos fijos horizontales o verticales,  es posible combinar con distintos anchos de flejes, colores y  perforaciones. Gracias a la alternativa perforada es posible  obtener fachadas traslúcidas, retro-iluminadas o como elemento  de control solar pasivo.

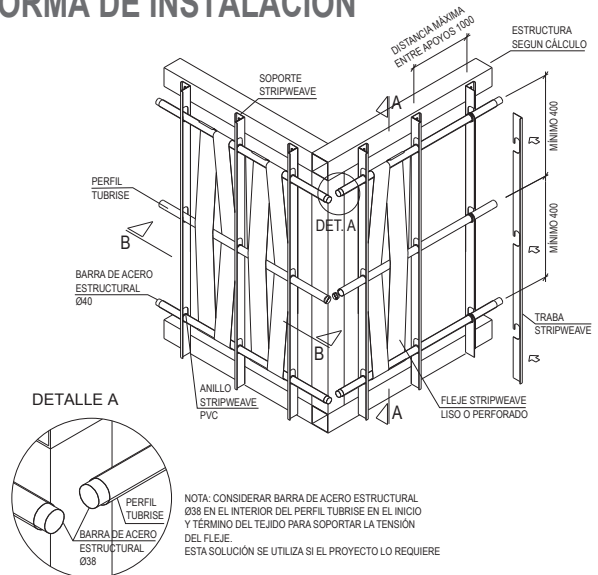
## MONTAJE

El montaje del **Stripweave** se realiza mediante elementos horizontales y verticales fijados a una distancia previamente establecida, para luego entre tejer a través de ellos el fleje vertical.

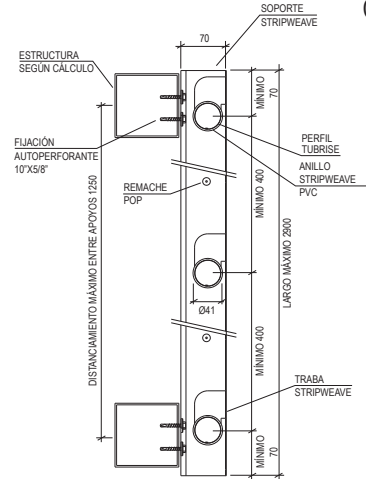
### COMPONENTES



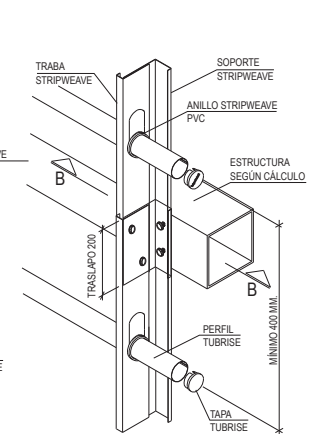
## FORMA DE INSTALACIÓN



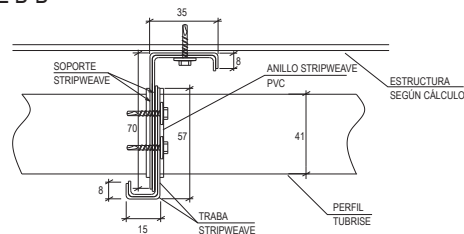
### CORTE A-A



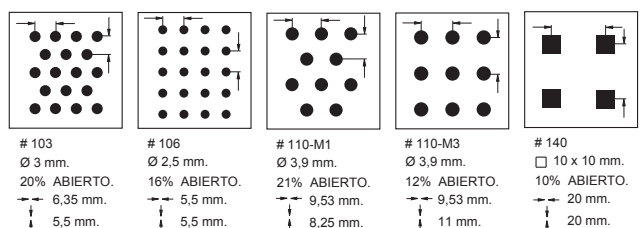
### UNIÓN DE PERFILES CORTE B-B



### CORTE B-B



## PERFORACIÓN ESTÁNDAR



Nota: Los componentes del producto de esta ficha están en constante proceso de innovación y desarrollo, por lo que pueden estar afectos a modificaciones. Las medidas informadas en esta Ficha Técnica están expresadas en milímetros (mm.).

[www.hunterdouglas.cl](http://www.hunterdouglas.cl)

Show Room

Avenida Bicentenario N°3883, Local 1, Viticura.  
Teléfono: 394 0300.

