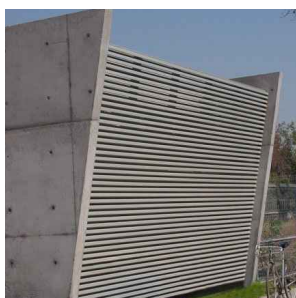




[www.hunterdouglas.cl](http://www.hunterdouglas.cl)



**HunterDouglas®**

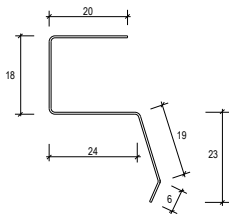
CONTROL SOLAR

CELOSIA C 40E

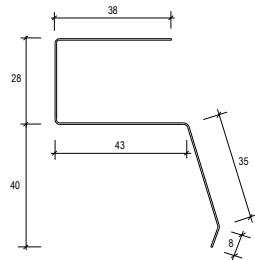


CELOSIA C 23E

CELOSIA C 23E

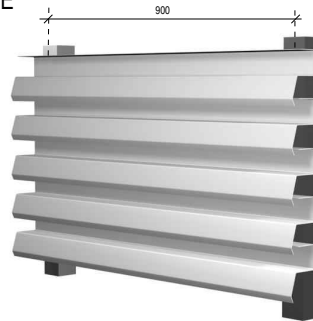


CELOSIA C 40E

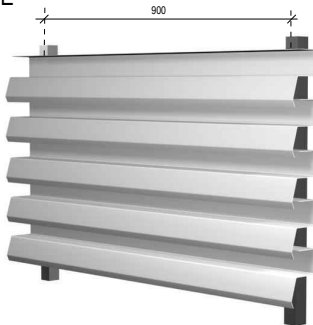


## FORMA DE INSTALACIÓN

CELOSIA C 23E



CELOSIA C 40E



## DESCRIPCIÓN TÉCNICA

Celosis	Material	Espesor (mm.)	Peso (Kg/m <sup>2</sup> )	Largo máximo (m.)	Rendimiento (láminas/m.)
C 23E	Aluzinc	0,4	7,1	5	25,6
		0,5	8,9		
C 40E		0,4	7,3		16,3
		0,5	9,3		

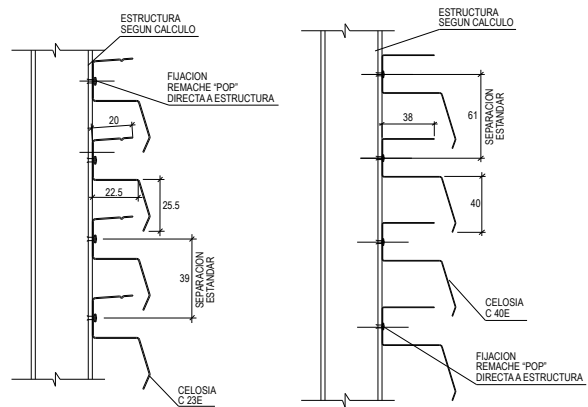
Medidas máximas (mm.)	a	b
C 23E	900	150
C 40E	900	150

Colores: Más de 100 colores estándar y especiales a pedido  
 Terminación: Lisa o perforada  
 Usos: Quebravistas para zonas lluviosas

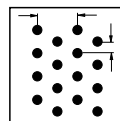
## CARACTERÍSTICAS

- **Celosis** formada por paneles de aluzinc termoesmaltados en línea continua con separación variable, según diseño del proyectista.
- Este producto está especialmente recomendado como quebravista de logias, patios de servicio, antepechos y en general para zonas que requieren de intercambio de aire y control de visión construidas con materiales durables.
- Este es un producto que por su geometría, además de ser eficiente en el control solar, proporciona, mejor que cualquier otra celosis, una mayor protección al agua.
- El fuerte acento de sus sombras aporta una vigorosa textura visual, que junto a la posibilidad de variación de color, permite su utilización como elemento decorativo de contraste en las grandes superficies de revestimiento ejecutadas con textura más lisa.

## FIJACIÓN DIRECTO A LA ESTRUCTURA



## CELOSÍAS PERFORADAS



# 118  
 Ø 2 mm.  
 15% ABIERTO.  
 8,6 mm.  
 5 mm.

Nota: Los componentes del producto de esta ficha están en constante proceso de innovación y desarrollo, por lo que pueden estar afectos a modificaciones. Las medidas informadas en esta Ficha Técnica están expresadas en milímetros (mm.).