



www.hunterdouglas.cl



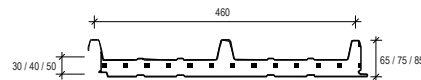
HunterDouglas®

FACHADAS

SANDWICH DEK CD 460



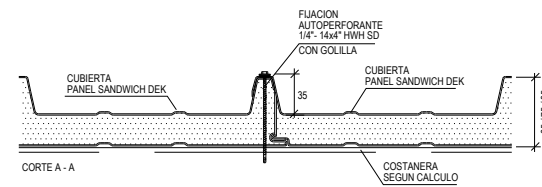
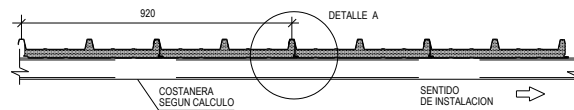
SANDWICH DEK SIMPLE CD 460



SANDWICH DEK DOBLE CD 460



COMPONENTES SISTEMA DE FIJACIÓN



DESCRIPCIÓN TÉCNICA

Cubierta Revestimiento	Material	Modelo	Espesor (mm.)	Peso (Kg/m ²)	Rendimiento (ml /m ²)
Sandwich Dek Simple CD 460	Aluzinc	E65	0,4*	8,80	2,17
		E75		9,15	
		E85		9,50	
		E65	0,5*	10,75	
		E75		11,10	
		E85		11,45	

0,4*: El panel y la bandeja son considerando en espesor 0,4 mm.

0,5*: El panel y la bandeja son considerando en espesor 0,5 mm.

Colores: Más de 100 colores estándar y especiales a pedido

Terminación: Lisa

Usos: Cubiertas y revestimientos

CARACTERÍSTICAS

- El panel **Sandwich Dek CD 460** es fabricado en dos anchos; simple de 460 mm. y doble de 920 mm., permitiendo alternar soluciones y cubrir grandes superficies.
- Su cara exterior está compuesta por paneles CD 460, en Aluzinc de 0,4 ó 0,5 mm. de espesor, prepintada o sin pintar. Su cara interior consta de una bandeja de 0,4 ó 0,5 mm. de espesor prepintada o sin pintar.
- Para revestimiento se recomienda que el **Sandwich Dek** en su cara exterior sea con un panel CD 460 en Aluzinc espesor de 0,5 mm. Esto permite presentar un producto terminado por ambas caras y provisto de una excelente aislación térmica.
- Eventualmente la bandeja metálica puede ser reemplazada por un foil de aluminio, con el fin de lograr un producto más económico. En este caso las condiciones de carga corresponden a las del panel CD 460.
- El panel **Sandwich Dek** es inyectado en poliuretano con una densidad de 35 a 40 Kg/m³ permitiendo una excelente adherencia al metal, buen aislamiento térmico, acústico y resistencia a la humedad.

Nota: Los componentes del producto de esta ficha están en constante proceso de innovación y desarrollo, por lo que pueden estar afectos a modificaciones. Las medidas informadas en esta Ficha Técnica están expresadas en milímetros (mm.).

FORMA DE INSTALACIÓN

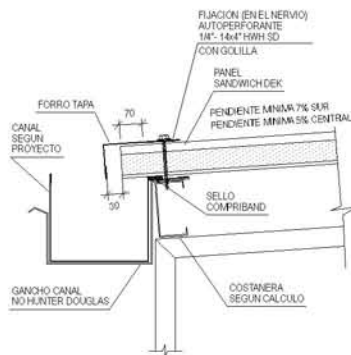


PLANCHAS TRASLÚCIDAS

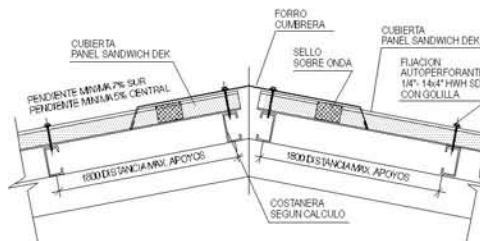
Es posible incorporar en cubiertas y revestimientos que utilizan panel **Sandwich Dek CD 460** una plancha traslúcida de 460 ó 920 mm. de ancho, fabricada en plástico reforzado con fibra de vidrio de 1,4 ó 1,6 mm. de espesor.

También es posible ejecutar soluciones en policarbonato. Estas alternativas no son provisionadas por Hunter Douglas.

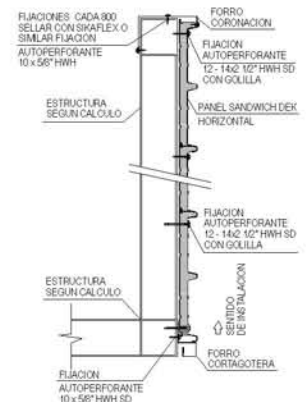
ENCUENTRO CANAL SIMPLE



ENCUENTRO CUMBRERA



DETALLE INFERIOR Y SUPERIOR FRONTON



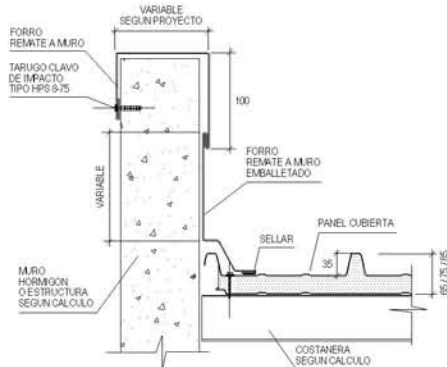
CARGAS ADMISIBLES (kg/m²) TIPO E 65
CONDICIÓN DE DEFORMACIÓN L/200
PANEL Y BANDEJA EN ESPESOR 0,5 mm. (CD 460)

Distancia de costaneras (m)	2 Tramos (Kg/m ²)	3 ó más tramos (Kg/m ²)
1,50	357	375
2,00	277	300

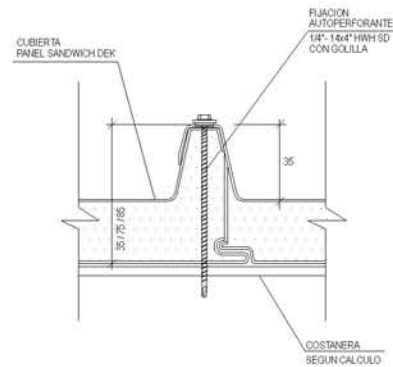
CUADRO R100 SANDWICH DEK
SEGÚN NORMA CHILENA N° 1079

PRODUCTO	R100
SANDWICH DEK E65	120
SANDWICH DEK E75	160
SANDWICH DEK E85	200

DETALLE REMATE A MURO



DETALLE ENSAMBLE



MONTAJE SD CD 460

La base de apoyo es de costaneras metálicas, separadas según el cuadro de cargas admisibles. El tipo de fijación para cubiertas es con tornillo auto perforante 1/4" - 14 x 4" HWH SD con golilla y para revestimiento 12 - 14 x 2 2/2" HWH SD con golilla.

