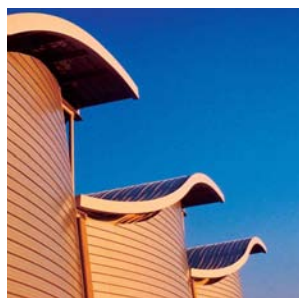




www.hunterdouglas.cl



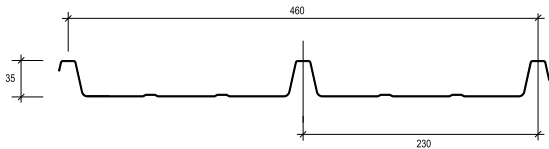
HunterDouglas®

CUBIERTAS | FACHADAS

PANEL CD 460 RADIO VARIABLE

HunterDouglas®

CUBIERTAS | FACHADAS



DESCRIPCIÓN TÉCNICA

Panel	Material	Espesor (mm.)	Peso (Kg/m ²)	Rendimiento (paneles/m.)
CD 460 curvo	Aluzinc	0,5	5,25	2,17
		0,6	6,30	

Colores: Más de 100 colores estándar y especiales a pedido
 Terminación: Lisa
 Usos: Revestimientos y cubiertas
 Largos: A pedido según requerimientos del proyecto, teniendo como única limitante los medios de transporte y manipulación en terreno. Se recomienda no sobrepasar los 7 metros

CARACTERÍSTICAS

- El panel **CD 460 Radio Variable** tiene un sistema de montaje con nervio montante traslapado y se fija a la estructura mediante un clip omega, lo cual asegura una total estanqueidad y hermeticidad del sistema.
- Como revestimiento se puede instalar de forma vertical, horizontal o diagonal, con los nervios hacia el exterior o interior.
- Al instalarlo de forma horizontal se recomienda colocar perfiles de remate en los encuentros de esquina, encuentros entre paneles u otros remates y sellarlos con una espuma de polietileno reticulada o similar.

MONTAJE EN CUBIERTA

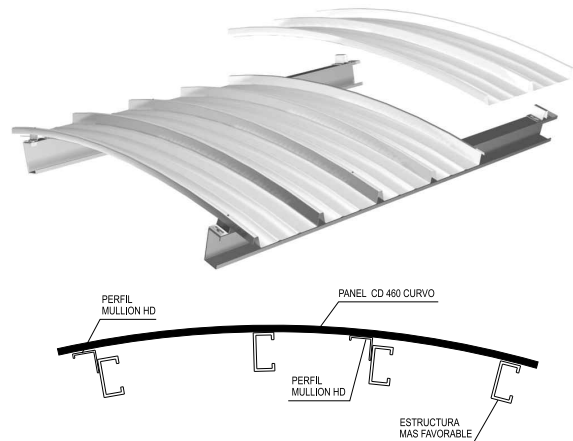
El panel **CD 460 Radio Variable** se instala con un clip omega fijado a las costaneras con tornillo autoperforante 10 x 5/8" HWH SD cuando es estructura metálica y tornillo autoperforante para madera 6 x 1" cuando la estructura es madera.

La fijación del panel al clip se hace con tornillo autoperforante 10 x 5/8" HWH SD, con gollita de neopreno incorporado.

MONTAJE EN REVESTIMIENTOS

Para revestimiento se fija el panel directamente a la estructura metálica mediante tornillo autoperforante 10 x 5/8" HWH SD.

FORMA DE INSTALACIÓN



distancia entre apoyos m.	3 o más tramos	
	0,5	0,6
1,00	565	676
1,25	351	433
1,50	251	301
1,75	184	221
2,00	141	169

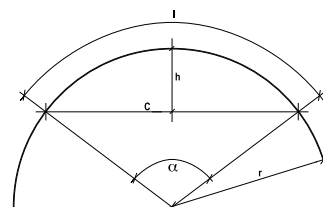
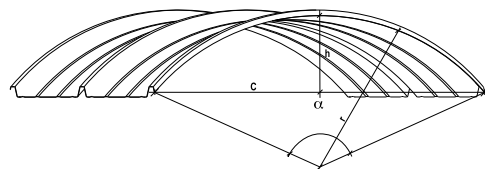
DISTANCIAMIENTO COSTANERAS	
ESPESOR	DIST. MAXIMA
0,5 mm. / 0,6mm.	1700

RADIOS VARIABLES

Curvas Posibles: Curvas y contracurvas.
 Espesores: 0,5 y 0,6 mm.
 Radios Mínimos Curvas: 2500 mm. en espesor 0,6 mm.
 5500 mm. en espesor 0,5 mm.
 Radios Mínimos Contracurvas: 8000 mm. en espesor 0,6 mm.
 10000 mm. en espesor 0,5 mm.
 (todos los radios medidos al valle del panel)
 Ángulos de Curvatura: 1° α <math>< 180^\circ</math>
 Largo Máximo Recomendado: 7000 mm. (por transporte y manipulación).

* No se pueden especificar secciones curvas de 2 ó más radios dentro de misma curva.

FORMULAS DE CALCULO



$$r = \frac{c^2 + 4h^2}{8h} \quad l = 0.01745 r \alpha \quad \alpha = \frac{57.296 l}{r}$$

Nota: Los componentes del producto de esta ficha están en constante proceso de innovación y desarrollo, por lo que pueden estar afectos a modificaciones. Las medidas informadas en esta Ficha Técnica están expresadas en milímetros (mm.).

www.hunterdouglas.cl

Show Room

Avenida del Cóndor 600, Edificio Pirámide 1, primer piso
 Ciudad Empresarial, Huechuraba. Teléfono: 394 0300.

