

FACHADAS ESPECTACULARES



TRESPA® METEON®

COMO LOGRAR QUE SU EDIFICIO ACTUAL DESTAQUE EN EL FUTURO

UN BUEN DISEÑO EMPIEZA CON INSPIRACIÓN, VISIÓN EXCEPCIONAL Y UN PENSAMIENTO PROVOCATIVO. PARA QUE ESTO SE HAGA REALIDAD SE PRECISAN MATERIALES, ACABADOS Y SISTEMAS DE EXCELENTE CALIDAD. TRESPA® METEON® SE EMPLEA EN APLICACIONES EXTERIORES VERTICALES PARA EL RECUBRIMIENTO DE MUROS, TALES COMO EL CERRAMIENTO DE FACHADAS, PANELADO DE BALCONES, LAMAS DE PROTECCIÓN SOLAR Y TAMBIÉN EN APLICACIONES HORIZONTALES EXTERIORES COMO TECHOS. CON TRESPA® METEON® SU EDIFICIO ACTUAL DESTACARÁ EN EL FUTURO.

RESISTENCIA A LA INTEMPERIE Y ESTABILIDAD DEL COLOR

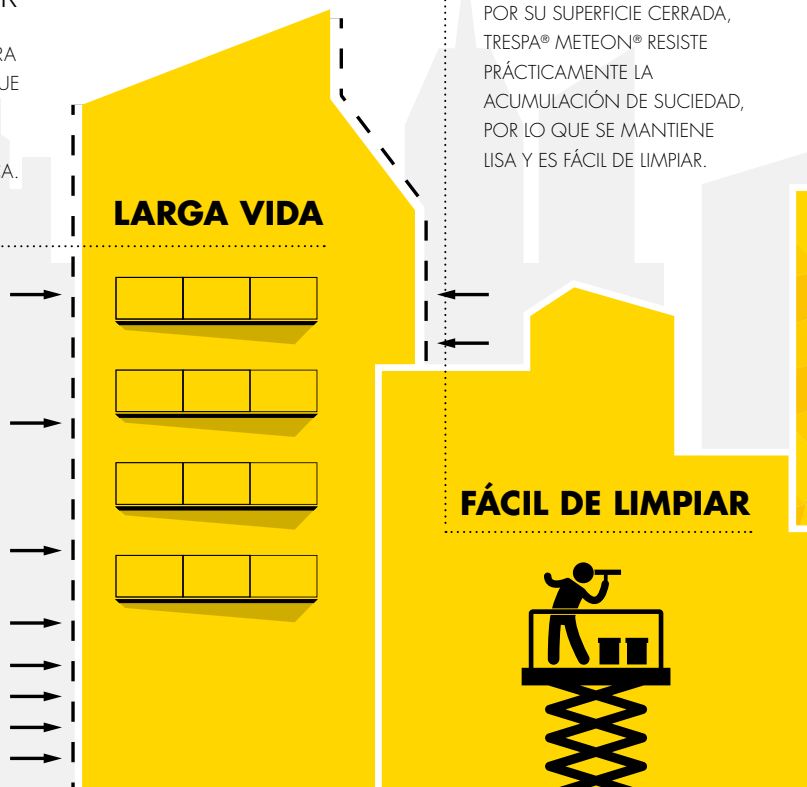
TRESPA® METEON® ES UN PRODUCTO IDEAL PARA EXPOSICIÓN PROLONGADA EN EXTERIOR YA QUE MANTIENE SU BUEN ASPECTO POR MUCHOS AÑOS. NI EL SOL NI LA LLUVIA AFECTAN SIGNIFICATIVAMENTE LA SUPERFICIE DE LA PLACA.

POCO MANTENIMIENTO Y FÁCIL DE LIMPIAR

POR SU SUPERFICIE CERRADA, TRESPA® METEON® RESISTE PRÁCTICAMENTE LA ACUMULACIÓN DE SUCIEDAD, POR LO QUE SE MANTIENE LISA Y ES FÁCIL DE LIMPIAR.

SÓLIDA Y RESISTENTE

TRESPA® METEON® ES ALTAMENTE RESISTENTE AL RAYADO Y A LOS IMPACTOS, ADEMÁS, ES CONSISTENTE Y ROBUSTA, FÁCIL DE MECANIZAR Y TRABAJAR COMO LA MADERA DURA.



SOSTENIBILIDAD

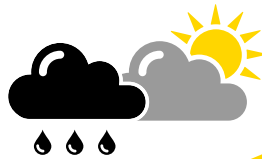


○ AMPLIO ABANICO DE COLORES

TRESPA® METEON® ESTÁ DISPONIBLE EN UNA AMPLIA GAMA DE COLORES, ACABADOS, TAMAÑOS Y ESPESORES ESTÁNDAR, E INCLUSO EN COLORES PERSONALIZADOS PARA CADA PROYECTO EN PARTICULAR. DISPONIBLE EN CALIDAD ESTÁNDAR Y CALIDAD (MEJORADA) RESISTENTE AL FUEGO (FR).



LIBERTAD DE DISEÑO



○ MATERIAL, TECNOLOGÍA Y KNOW-HOW

UNA COMBINACIÓN DE MATERIALES DE ALTA CALIDAD, PROCESOS TECNOLÓGICOS AVANZADOS (P.EJ. EBC) Y MÁS DE 55 AÑOS DE EXPERIENCIA Y CONOCIMIENTO, HACEN DE TRESPA® METEON® UN PRODUCTO EXTREMADAMENTE VERSÁTIL.

ALTA CALIDAD

ORGANIZACIÓN DE CONFIANZA

98%

DE FIABILIDAD EN EL SUMINISTRO DENTRO DEL PLAZO CONFIRMADO



FUERTE ENFOQUE AL **SERVICIO**



10

AÑOS DE GARANTÍA DEL PRODUCTO



TRESPA INTERNATIONAL

55 AÑOS CONSTRUYENDO EXCELENCIA

TRESPA INTERNATIONAL B.V. ES UNA EMPRESA LÍDER EN INNOVACIÓN EN EL CAMPO DE MATERIALES ARQUITECTÓNICOS Y ESTÁ RECONOCIDA INTERNACIONALMENTE COMO EL PRIMER FABRICANTE EN DESARROLLAR PLACAS DE ALTA CALIDAD PARA REVESTIMIENTOS EXTERIORES Y FACHADAS DECORATIVAS. DESDE SU FUNDACIÓN EN 1960, TRESPA HA TRABAJADO A NIVEL MUNDIAL EN ESTRECHA COLABORACIÓN CON ARQUITECTOS, DISEÑADORES, INSTALADORES, DISTRIBUIDORES Y USUARIOS FINALES. TRESPA CREE EN LA INNOVACIÓN EN EL PRODUCTO, COMBINANDO LAS MEJORES TECNOLOGÍAS DE FABRICACIÓN CON SOLUCIONES INTELIGENTES PARA SU APLICACIÓN EN EL MUNDO ARQUITECTÓNICO.

TRESPA® METEON®

Trespa® Meteon® es una placa laminada compacta de alta presión (HPL) con una superficie decorativa integrada, fabricada según la exclusiva tecnología patentada de descarga de electrones (EBC) de Trespa. La mezcla de hasta un 70% de fibras naturales en madera con resinas termoestables, sometidas a alta presión y temperaturas, permite obtener una placa extraordinariamente compacta y altamente estable, con una buena relación resistencia-peso. Toda la gama de productos Trespa® Meteon® está disponible actualmente con certificación PEFC™ o FSC™ en cantidades y jurisdicciones determinadas, previa solicitud.

FACHADAS VENTILADAS

Las placas Trespa® Meteon® son ideales para ser utilizadas en sistemas de fachadas ventiladas innovadores y funcionales. Usándolas solas o como acento en combinación con otros materiales, las placas Trespa® Meteon® pueden determinar el aspecto y subrayar las cualidades de un edificio. Trespa está a la vanguardia de las técnicas de construcción más avanzadas. Las fachadas ventiladas son mucho más que una mera cuestión de diseño; son un medio probado de eficiencia energética y sus propiedades perduran en el tiempo.

🎯 CALIDAD DEL AIRE INTERIOR

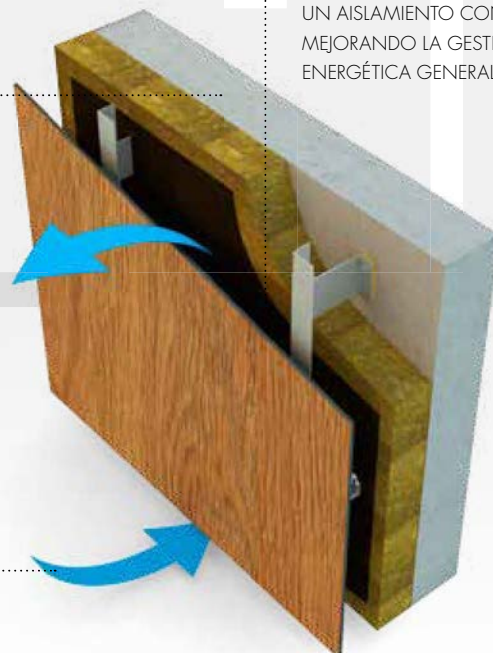
LOS RESIDENTES Y USUARIOS DEL EDIFICIO NO SOLO TENDRÁN A SU DISPOSICIÓN UN ESPACIO QUE REQUIERE POCO MANTENIMIENTO, SINO QUE, ADÉMÁS, LAS CONDICIONES DE CONFORT Y POCA HUMEDAD DEL EDIFICIO CONTRIBUYEN DE UNA MANERA POSITIVA A MEJORAR EL AMBIENTE INTERIOR.

🎯 FACHADA VENTILADA

EL REVESTIMIENTO TAMBIÉN BLOQUEA PARTE DE LA RADIACIÓN SOLAR DIRECTA Y PROPORCIONA UN AISLAMIENTO CONTINUO, MEJORANDO LA GESTIÓN ENERGÉTICA GENERAL DEL EDIFICIO.

🎯 FLUJO DE AIRE CONTINUO

UN CONTINUO FLUJO DE AIRE HACE QUE ÉSTE CIRCULE A LO LARGO DE LA CÁMARA, CONTRIBUYENDO A EVITAR LA ACUMULACIÓN DE CALOR Y ELIMINANDO LA HUMEDAD PRODUCIDA POR LA LLUVIA O LA CONDENSACIÓN.

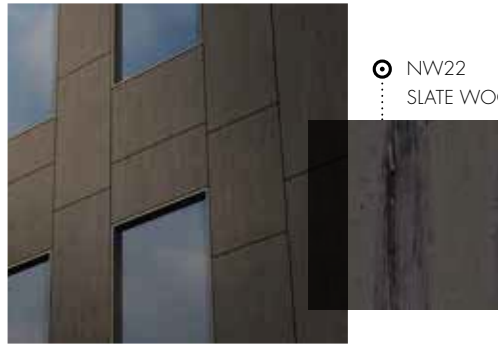


○ VARIACIONES DEL GRIS

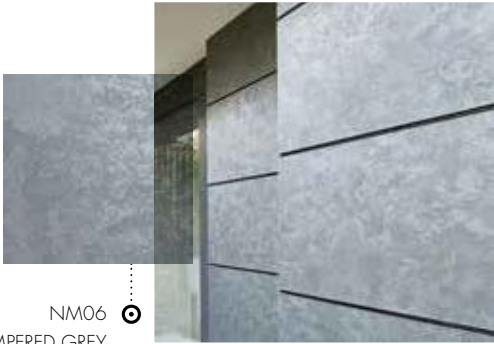
NUEVO LUMEN

190.0.0 ○

Diffuse - Oblique - Specular



○ NW22
SLATE WOOD



NM06 ○
TEMPERED GREY



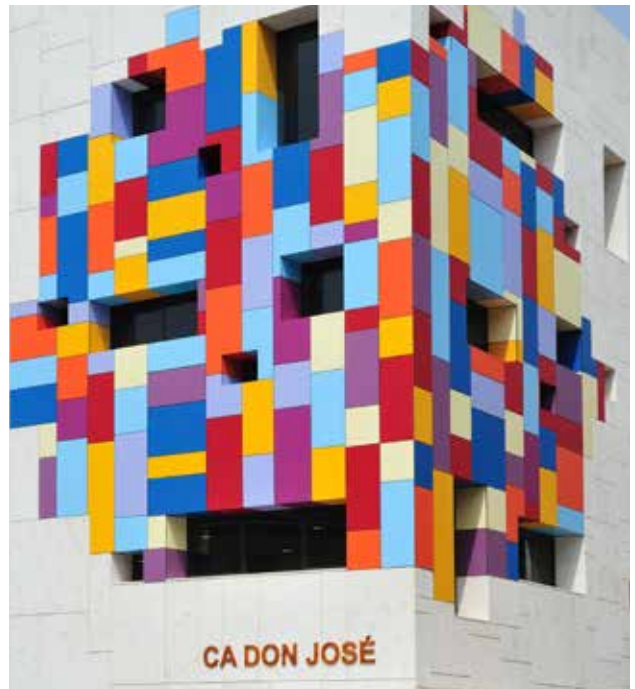
○ NA12
NATURAL CHALKSTONE

🎯 DANDO COLOR AL MUNDO



🎯 A32.7.2
DARK GREEN

🎯 M06.4.1
AMBER



🎯 COLOR
PERSONALIZADO



NW21
AUSTRALIAN PINE

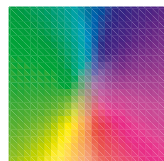


NW08
ITALIAN WALNUT



UNI COLOURS

A28.2.1 Aquamarine	A22.3.1 Ocean Grey	A24.0.3 Polar Blue	A23.0.4 Mineral Blue	A22.2.4 Powder Blue	A22.2.1 Bluish Grey	A21.1.0 Winter Grey	A05.0.0 Pure White
A32.2.1 Translucent Green	A24.4.1 Steel Blue	A22.1.6 Royal Blue	A22.4.4 Brilliant Blue	A21.5.4 Cobalt Blue	A22.6.2 Dark Denim	A20.2.3 Light Viola	A03.4.0 Silver Grey
A30.3.2 Verdigris	A35.4.0 Cactus Green	A28.6.2 Mid Green	A26.5.4 Pacific	A20.7.2 Dark Blue	A21.7.0 Steel Grey	A20.5.2 Lavender Blue	A21.5.1 Mid Grey
A37.2.3 Spring Green	A33.3.6 Brilliant Green	A32.7.2 Dark Green	A34.8.1 Forest Green	A90.0.0 Black	A25.8.1 Anthracite Grey	A05.5.0 Quartz Grey	A16.5.1 Mauve
A03.1.0 Pastel Grey	A37.0.8 Lime Green	A36.3.5 Turf Green	A08.8.1 Dark Brown	A14.7.2 Deep Red Brown	A11.8.0 Ceramic Greige	A06.7.1 Natural Greige	A06.5.1 Toscana Greige
A05.1.1 Stone Beige	A41.0.6 Mojito Green	A08.4.5 Rusty Red	A09.6.4 Mahogany Red	A12.6.3 Wine Red	A12.3.7 Carmine Red	A10.4.5 Sienna Brown	A10.6.1 Taupe
A04.0.0 Cream White	A04.0.5 Zinc Yellow	A06.3.5 Ochre	A10.1.8 Red Orange	A12.1.8 Passion Red	A17.3.5 Cyclam	A11.4.4 English Red	A08.3.1 Stone Grey
A05.1.0 Papyrus White	A07.1.1 Sand	A05.1.2 Champagne	A04.1.7 Gold Yellow	A05.1.4 Sun Yellow	A08.2.3 Salmon	A10.3.4 Terra Cotta	A08.2.1 Mid Beige
A03.0.0 White	A04.0.1 Pearl Yellow	A04.0.2 Pale Yellow					



COLORES PERSONALIZADOS

DÉ COLOR A SU IMAGINACIÓN

Las placas Trespa® Meteon® para el cerramiento de fachadas están disponibles en una amplia gama de diseños, colores y efectos. Para crear fachadas aún más expresivas y singulares, también es posible fabricar las placas Trespa® Meteon® en los colores específicos del proyecto. Para obtener más información, contacte con su representante de ventas local de Trespa.

METALLICS

M35.7.1 Malachite Green	M21.8.1 Graphite Grey	M51.0.2 Urban Grey	M51.0.1 Aluminium Grey
M40.4.3 Mustard Yellow	M06.4.1 Amber	M05.5.1 Titanium Bronze	M04.4.1 Titanium Silver
M20.4.2 Northern Light	M12.4.2 Garnet Red	M53.0.1 Copper Red	M53.0.2 Copper Yellow
M24.3.3 Lagoon	M21.3.4 Azurite Blue	<i>Para conocer el efecto metalizado, recomendamos solicitar una muestra.</i>	

NATURALS

NA11 French Limestone	NA12 Natural Chalkstone	NA13 Silver Quartzite
NA14 Weathered Basalt	NA15 Indian Terra Cotta	
NUEVO	NUEVO	NUEVO
NM06 Tempered Grey	NM05 Hardened Brown	NM01 Rusted Brown
NUEVO	NUEVO	NUEVO
NM07 Casted Grey	NM04 Sintered Alloy	NM02 Forged Alloy
NUEVO		
NM03 Corroded Green	<i>Para conocer el efecto metalizado en los productos NM, recomendamos solicitar una muestra.</i>	

WOOD DECORS

NUEVO	NUEVO	NUEVO			
NW26 Core Ash	NW28 Halmstad	NW24 Greyed Cedar	NW17 Milano Grigio	NW05 Loft Brown	NW22 Slate Wood
NUEVO	NUEVO	NUEVO			
NW27 Denver Oak	NW29 Woodstone	NW25 Hesbania	NW14 French Walnut	NW13 Country Wood	NW23 Nordic Black
NW20 Bleached Pine	NW21 Australian Pine	NW02 Elegant Oak	NW18 Light Mahogany	NW19 Dark Mahogany	NW09 Wenge
NW12 Natural Bagenda	NW15 Milano Sabbia	NW03 Harmony Oak	NW08 Italian Walnut	NW11 Santos Palisander	
NW06 Montreux Amber	NW07 Montreux Sunglow	NW16 Milano Terra	NW10 English Cherry	NW04 Pacific Board	

NUEVO LUMEN



Para experimentar el efecto de los acabados Lumen, le recomendamos que pida muestras.

UNI COLOURS

Código del color	Nombre del color	Satin				Rock	
A03.0.0	White	■	■	■	■	■	■
A03.1.0	Pastel Grey	■	■	■	■	■	■
A03.4.0	Silver Grey	■	■	■	■	■	■
A04.0.0	Cream White	■	■	■	■	■	■
A04.0.1	Pearl Yellow	■	■	■	■	■	■
A04.0.2	Pale Yellow	■	■	■	■	■	■
A04.0.5	Zinc Yellow	■	■	■	■	■	■
A04.1.7	Gold Yellow	■	■	■	■	■	■
A05.0.0	Pure White	■	■	■	■	■	■
A05.1.0	Papyrus White	■	■	■	■	■	■
A05.1.1	Stone Beige	■	■	■	■	■	■
A05.1.2	Champagne	■	■	■	■	■	■
A05.1.4	Sun Yellow	■	■	■	■	■	■
A05.5.0	Quartz Grey	■	■	■	■	■	■
A06.3.5	Ochre	■	■	■	■	■	■
A06.5.1	Toscana Greige	■	■	■	■	■	■
A06.7.1	Natural Greige	■	■	■	■	■	■
A07.1.1	Sand	■	■	■	■	■	■
A08.2.1	Mid Beige	■	■	■	■	■	■
A08.2.3	Salmon	■	■	■	■	■	■
A08.3.1	Stone Grey	■	■	■	■	■	■
A08.4.5	Rusty Red	■	■	■	■	■	■
A08.8.1	Dark Brown	■	■	■	■	■	■
A09.6.4	Mahogany Red	■	■	■	■	■	■
A10.1.8	Red Orange	■	■	■	■	■	■
A10.3.4	Terra Cotta	■	■	■	■	■	■
A10.4.5	Sienna Brown	■	■	■	■	■	■
A10.6.1	Taupe	■	■	■	■	■	■
A11.4.4	English Red	■	■	■	■	■	■
A11.8.0	Ceramic Greige	■	■	■	■	■	■
A12.1.8	Passion Red	■	■	■	■	■	■
A12.3.7	Carmine Red	■	■	■	■	■	■
A12.6.3	Wine Red	■	■	■	■	■	■
A14.7.2	Deep Red Brown	■	■	■	■	■	■
A16.5.1	Mauve	■	■	■	■	■	■
A17.3.5	Cyclam	■	■	■	■	■	■
A20.2.3	Light Viola	■	■	■	■	■	■
A20.5.2	Lavender Blue	■	■	■	■	■	■
A20.7.2	Dark Blue	■	■	■	■	■	■
A21.1.0	Winter Grey	■	■	■	■	■	■
A21.5.1	Mid Grey	■	■	■	■	■	■
A21.5.4	Cobalt Blue	■	■	■	■	■	■
A21.7.0	Steel Grey	■	■	■	■	■	■
A22.1.6	Royal Blue	■	■	■	■	■	■
A22.2.1	Bluish Grey	■	■	■	■	■	■
A22.2.4	Powder Blue	■	■	■	■	■	■
A22.3.1	Ocean Grey	■	■	■	■	■	■
A22.4.4	Brilliant Blue	■	■	■	■	■	■
A22.6.2	Dark Denim	■	■	■	■	■	■
A23.0.4	Mineral Blue	■	■	■	■	■	■
A24.0.3	Polar Blue	■	■	■	■	■	■
A24.4.1	Steel Blue	■	■	■	■	■	■
A25.8.1	Anthracite Grey	■	■	■	■	■	■
A26.5.4	Pacific	■	■	■	■	■	■
A28.2.1	Aquamarine	■	■	■	■	■	■
A28.6.2	Mid Green	■	■	■	■	■	■
A30.3.2	Verdigris	■	■	■	■	■	■
A32.2.1	Translucent Green	■	■	■	■	■	■
A32.7.2	Dark Green	■	■	■	■	■	■
A33.3.6	Brilliant Green	■	■	■	■	■	■
A34.8.1	Forest Green	■	■	■	■	■	■
A35.4.0	Cactus Green	■	■	■	■	■	■
A36.3.5	Turf Green	■	■	■	■	■	■
A37.0.8	Lime Green	■	■	■	■	■	■
A37.2.3	Spring Green	■	■	■	■	■	■
A41.0.6	Mojito Green	■	■	■	■	■	■
A90.0.0	Black	■	■	■	■	■	■

Consulte en trespa.info todos los detalles e información actualizada sobre el programa de suministro y las Hojas de Datos de los Productos, o use el selector de productos en trespa.com tras seleccionar el país donde se encuentra el proyecto.

METALLICS

Código del color	Nombre del color	Satin		Rock		Gloss	
M04.4.1	Titanium Silver	■	■	■	■	■	■
M05.5.1	Titanium Bronze	■	■	■	■	■	■
M06.4.1	Amber	■	■	■	■	■	■
M12.4.2	Garnet Red	■	■	■	■	■	■
M20.4.2	Northern Light	■	■	■	■	■	■
M21.3.4	Azurite Blue	■	■	■	■	■	■
M21.8.1	Graphite Grey	■	■	■	■	■	■
M24.3.3	Lagoon	■	■	■	■	■	■
M35.7.1	Malachite Green	■	■	■	■	■	■
M40.4.3	Mustard Yellow	■	■	■	■	■	■
M51.0.1	Aluminium Grey	■	■	■	■	■	■
M51.0.2	Urban Grey	■	■	■	■	■	■
M53.0.1	Copper Red	■	■	■	■	■	■
M53.0.2	Copper Yellow	■	■	■	■	■	■

Las placas Trespa® Meteor® Metallics tienen una superficie decorativa direccional.

NATURALS

Código del color	Nombre del color	Matt	Mat+Rock
NA11	French Limestone	■	■
NA12	Natural Chalkstone	■	■
NA13	Silver Quartzite	■	■
NA14	Weathered Basalt	■	■
NA15	Indian Terra Cotta	■	■
NM01	Rusted Brown	■	■
NM02	Forged Alloy	■*	■
NM03	Corroded Green	■	■
NM04	Sintered Alloy	■*	■
NM05	Hardened Brown	■*	■
NM06	Tempered Grey	■*	■
NM07	Casted Grey	■*	■

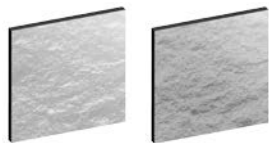
Las placas Trespa® Meteor® Naturals tienen una superficie decorativa direccional.

* Los acabados decorativos incorporan elementos brillantes en la superficie.

TEXTURAS



SATIN GLOSS MATT



ROCK MAT+ROCK

TIPOS



UNA CARA DECORATIVA una cara decorativa con el reverso en color negro.



DOBLE CARA DECORATIVA: el mismo color en la cara frontal y posterior de la placa.



VARITOP una cara decorativa y una cara estándar en color blanco Satin (A03.0.0).



DUOCOLOUR colores diferentes en la cara frontal y posterior de la placa.

WOOD DECORS

Código del color	Nombre del color	Satin		Matt	
NW02	Elegant Oak	■	■	■	■
NW03	Harmony Oak	■	■	■	■
NW04	Pacific Board	■	■	■	■
NW05	Loft Brown	■	■	■	■
NW06	Montreux Amber	■	■	■	■
NW07	Montreux Sunglow	■	■	■	■
NW08	Italian Walnut	■	■	■	■
NW09	Wenge	■	■	■	■
NW10	English Cherry	■	■	■	■
NW11	Santos Palisander	■	■	■	■
NW12	Natural Bagenda	■	■	■	■
NW13	Country Wood	■	■	■	■
NW14	French Walnut	■	■	■	■
NW15	Milano Sabbia	■	■	■	■
NW16	Milano Terra	■	■	■	■
NW17	Milano Grigio	■	■	■	■
NW18	Light Mahogany	■	■	■	■
NW19	Dark Mahogany	■	■	■	■
NW20	Bleached Pine	■	■	■	■
NW21	Australian Pine	■	■	■	■
NW22	Slate Wood	■	■	■	■
NW23	Nordic Black	■	■	■	■
NW24	Greyed Cedar	■	■	■	■
NW25	Hesbania	■	■	■	■
NW26	Core Ash	■	■	■	■
NW27	Denver Oak	■	■	■	■
NW28	Halmstad	■	■	■	■
NW29	Woodstone	■	■	■	■

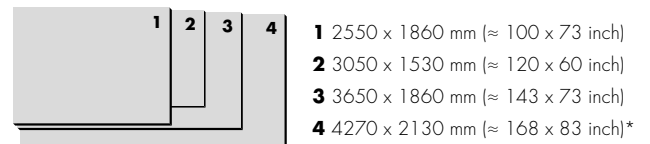
Las placas Trespa® Meteor® Wood Decors tienen una superficie decorativa direccional. Las vetas de las placas Trespa® Meteor® Wood Decors van en el sentido longitudinal de la placa.

NUEVO LUMEN

Código del color	Nombre del color	Diffuse	Oblique	Specular
L05.0.0	Athens White	■	■	■
L05.1.2	Barcelona Beige	■	■	■
L06.5.1	Italian Greige	■	■	■
L09.6.4	India Brown	■	■	■
L11.4.4	Arizona Red	■	■	■
L21.5.1	London Grey	■	■	■
L25.8.1	New York Grey	■	■	■
L90.0.0	Metropolis Black	■	■	■

Las placas Trespa® Meteor® Lumen no están disponibles en otras texturas.

TAMAÑOS



1 2550 x 1860 mm (≈ 100 x 73 inch)

2 3050 x 1530 mm (≈ 120 x 60 inch)

3 3650 x 1860 mm (≈ 143 x 73 inch)

4 4270 x 2130 mm (≈ 168 x 83 inch)*

*El gran tamaño de esta placa permite un mecanizado eficiente del producto. Atención: La placa completa cuenta con una tolerancia de cuadratura.

ESPEORES

6 mm (≈ 1/4 inch)

8 mm (≈ 5/16 inch)

10 mm (≈ 3/8 inch)

13 mm (≈ 1/2 inch)

CONTÁCTENOS

TRESPA INTERNATIONAL B.V.

P.O. Box 110, 6000 AC Weert
Wetering 20, 6002 SM Weert
Países Bajos
www.trespa.com

CUSTOMER SERVICE DESK EMEA EXPORT

Tel: +31 (0) 495 458 359
Fax: +31 (0) 495 458 383
Info.Export@Trespa.com

TRESPA IBERIA

Calle Ribera 5,
08003 Barcelona
España
Tel: +34 (0) 93 315 04 47
Fax: +34 (0) 93 516 02 12
Info.Iberia@Trespa.com

TRESPA NORTH AMERICA LTD.

62 Greene Street (Ground Floor)
New York, NY 10012
Estados Unidos
Tel: +1 800 487 3772
Fax: +1 866 298 3499
Info.NorthAmerica@Trespa.com

TRESPA CHILE LTDA.

Eliodoro Yáñez 2831
Torre A - Local 1
Providencia, Santiago
Chile
Tel: +56 2 4069990
Info.Chile@Trespa.com

HIGH QUALITY PANELS S. DE R.L. DE C.V.

Avenida Pablo Neruda 2278,
Colonia Providencia
Guadalajara, Jalisco
México CP 44630
Tel: +52 (33) 12020189 / 12020250
Fax: +52 (33) 12020189
info@highqualitypanels.com

VISÍTENOS

TRESPA DESIGN CENTRE NEW YORK

62 Greene Street (Ground Floor)
New York, NY 10012
Estados Unidos
Tel: +1 212 334 6888
Fax: +1 866 298 3499
TDC.NewYork@Trespa.com
www.trespa.com/es/tdc

TRESPA DESIGN CENTRE WEERT

Wetering 20
6002 SM Weert
Países Bajos
Tel: +31 (0) 495 458 845
TDC.Weert@Trespa.com
www.trespa.com/es/tdc

TRESPA DESIGN CENTRE BARCELONA

Calle Ribera 5,
08003 Barcelona
España
Tel: +34 (0) 93 295 4193
Fax: +34 (0) 93 116 3300
TDC.Barcelona@Trespa.com
www.trespa.com/es/tdc

TRESPA DESIGN CENTRE SANTIAGO

Eliodoro Yáñez 2831
Torre A - Local 1
Providencia, Santiago
Chile
Tel: +56 2 4069990
TDC.Santiago@Trespa.com
www.trespa.com/es/tdc

SÍGUENOS EN



CLÁUSULA DE EXONERACIÓN DE RESPONSABILIDAD

GENERAL

Estas condiciones son aplicables al uso de este documento y el citado uso implica automáticamente que la contraparte está conforme con la aplicabilidad de estas condiciones. La información facilitada por Trespa International B.V. ("Trespa") en este documento es únicamente indicativa. Trespa no puede garantizar que dicha información sea correcta, exacta o completa. Trespa podrá modificar en cualquier momento y sin previo aviso la información incluida en el documento. Los clientes de Trespa y los terceros deberán asegurarse de que disponen del documento más reciente (para la versión más reciente, consúltese: www.trespa.com). La información aquí contenida no genera o hace surgir derecho o expectativa de derecho alguna; el uso de esta información será por cuenta y riesgo de quien la utilice. Trespa no garantiza que la información contenida en este documento sea apropiada al objetivo por el cual consulta la contraparte dicha información. Este documento no contiene ningún diseño, cálculo de estructura, estimación u otra garantía o manifestación respecto de las cuales clientes y terceros puedan basarse. Este documento no es ninguna garantía sobre las características de los productos de Trespa. Los colores utilizados en los anuncios o comunicaciones de Trespa (incluidos, sin limitación, las comunicaciones impresas) y en las muestras de los productos de Trespa pueden ser diferentes del color de los productos de Trespa que se suministren. Las muestras no tienen por

objeto servir para realizar tests del producto y no son representativas de las características de los productos de Trespa. Los productos y las muestras de Trespa se producen dentro de la tolerancia del color indicada y los colores (de las partidas de producción) pueden mostrar diferencias entre sí, incluso cuando se aplica el mismo color. El ángulo de visión también influye en la percepción del color. Los paneles metalizados tienen una superficie cuyo color parece cambiar en función de la dirección desde la cual se miren. La estabilidad de color y las especificaciones de color especificadas se refieren exclusivamente a la superficie decorativa de los productos de Trespa, y no al material principal o a las muestras de los productos de Trespa. Los productos de Trespa se suministran en fábrica, con bordes rectos, aserrados. Los clientes y terceros deben informarse por medio de un asesor profesional sobre (la idoneidad de) los productos de Trespa para todas las aplicaciones deseadas y sobre la normativa aplicable. Trespa no garantiza nada de lo hasta aquí mencionado en este documento. La versión última y vigente del programa de suministros y de las características del material (Material Properties Datasheet) aparece en www.trespa.info. Para la selección y el asesoramiento sobre los productos Trespa, únicamente deberá utilizarse la información de la última y vigente Material Properties Datasheet. Trespa se reserva el derecho a modificar (las especificaciones de) sus productos sin previo aviso.

RESPONSABILIDAD

Trespa no será responsable (ni contractual ni extracontractualmente) de daño alguno derivado de, o relacionado con el uso de este documento, a menos que los daños sean consecuencia de dolo o culpa grave por parte de Trespa y/o de su dirección. La limitación de la responsabilidad regirá para todas las partes vinculadas a Trespa, incluidos sin limitación los administradores, directivos, empleados, empresas aliadas, proveedores, distribuidores, agentes y representantes.

CONDICIONES GENERALES

A todas las declaraciones, ofertas, presupuestos o estimaciones, ventas, entregas, suministros y/o contratos, todo ello tanto en forma verbal como por escrito, de Trespa y a todas las tareas vinculadas a los anteriores se les aplicarán las Condiciones Generales de Venta de Trespa International B.V. (*Algemene verkoopvoorwaarden Trespa International B.V.*), que están depositadas en la Cámara de Comercio e Industria de Limburgo Norte y Central (Noord- en Midden-Limburg) en Venlo (Países Bajos) el 11 de abril de 2007 con el número 24270677, y que pueden encontrarse y ser descargadas en el sitio web de Trespa (www.trespa.com/documentation). A todas las declaraciones, ofertas, presupuestos o estimaciones, ventas, entregas, suministros y/o contratos, todo ello tanto en forma verbal como por escrito, de Trespa North America, Ltd. y a todas las tareas vinculadas a los anteriores se les aplicarán las Condiciones Generales de Venta de

Trespa North America (Trespa General Terms and Conditions of Sale), que pueden encontrarse y ser descargadas en el sitio web de Trespa Ltd, www.trespa.com/documentation. De solicitarse, el texto de estas condiciones generales de venta se enviará gratuitamente. Quedan expresamente rechazadas todas las condiciones generales que no hayan sido mencionadas anteriormente y no serán aplicables, independientemente de que se haga remisión a ellas en peticiones de ofertas, confirmaciones de ofertas, papel de correspondencia u otros documentos de la contraparte, aún y en el caso de que Trespa no las haya rechazado expresamente.

PROPIEDAD INTELECTUAL

Todos los derechos de autor y los demás derechos de propiedad intelectual sobre el contenido de este documento (incluidos logotipos, textos y fotografías) pertenecen a Trespa y/o sus licenciantes. Queda expresamente prohibido cualquier uso del contenido de este documento (incluido su distribución, reproducción, publicación, almacenamiento en un soporte de datos digitales o su envío) sin contar con el permiso previo y por escrito de Trespa. * Trespa, Meteon, Athlon, TopLab, TopLab^{PLUS}, TopLab^{ECO-FIBRE}, Virtuo, Izeon, Volkern, Trespa Essentials y Mystic Metallics son marcas comerciales registradas de Trespa.

PREGUNTAS

Si tiene alguna pregunta o comentario sobre lo anterior, no dude en contacto con Trespa.

VERSIÓN 5.0 ■ CÓDIGO DEL CATÁLOGO S2405 ■ FECHA 12-2015



CONSULTE LA VERSIÓN MÁS RECIENTE
DE ESTE DOCUMENTO EN TRESPA.COM

TRESPA®