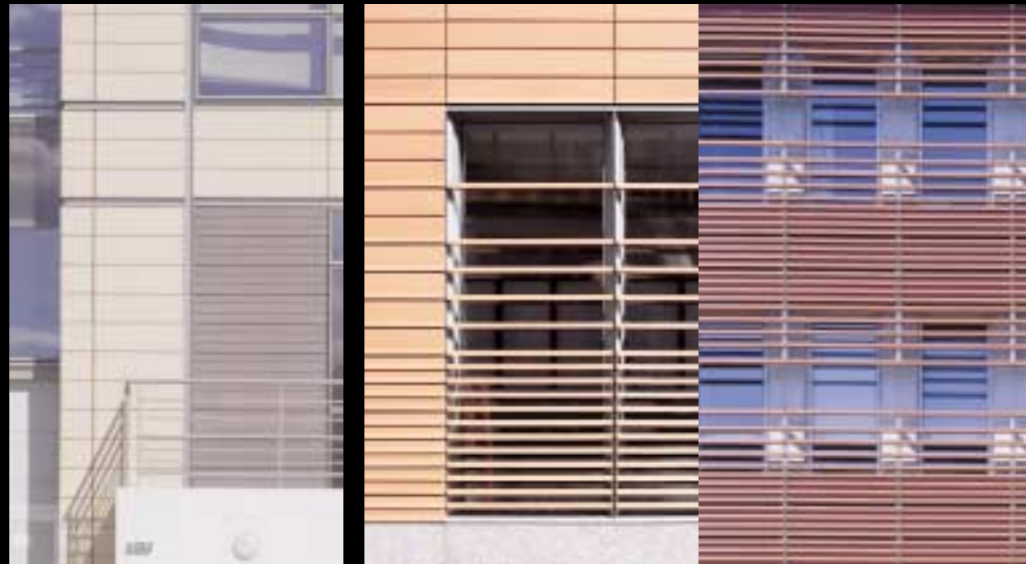


NBK Ceramic
ARCHITECTURAL TERRACOTTA

NBK Ceramic GmbH & Co.KG
Reeser Straße 235
D-46446 Emmerich
Alemania
Tel +49 (0) 28 22 / 81 11-0
Fax +49 (0) 2822 / 81 11-20
E-Mail: info@nbk.de

www.nbk.de



ARCHITECTURAL TERRACOTTA

NBK Ceramic
ARCHITECTURAL TERRACOTTA

Potsdamer Platz, Berlin



AIG European Headquarters, London / GB



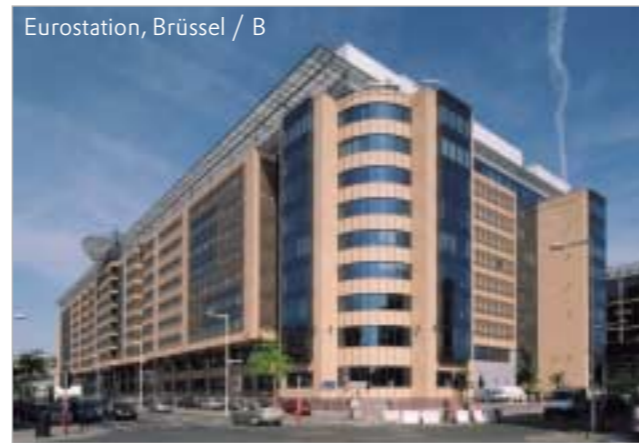
La Muela, Zaragoza / E



Akasaka Intercity, Tokio / J



Eurostation, Brüssel / B



Landesbank Baden-Württemberg, Stuttgart



Sammon Keskuslukio / FIN



Stadtwerke Lingen



Harvard University, Boston / USA



Raiffeisenbank St. Gallen / CH



Group CMH, Lille / F





Elementos cerámicos de gran formato

Sección transversal de la cámara hueca con un espesor de 40 mm. Otras dimensiones de altura y longitud por pedido.

Altura: máx. 600 mm

Longitud: máx. 1800 mm

Peculiaridad: también suministrables como sección transversal curvada regular $R \geq 6m$.

Superficie: lisa, pulida, perfilada o descascarillada, superficies curvas solamente: lisas, perfiladas o descascarilladas.

Peso básico: aprox. 65 kg/m²



Elementos cerámicos de formato mediano

Sección transversal de la cámara hueca con un espesor de 30 mm. Otras dimensiones de altura y longitud por pedido.

Altura: máx. 300 mm

Longitud: máx. 1200 mm

Peculiaridad: también suministrables como sección transversal curvada regular $R \geq 6m$.

Superficie: lisa, pulida, perfilada o descascarillada, superficies curvas solamente: lisas, perfiladas o descascarilladas.

Peso básico: aprox. 55 kg/m²



Elementos cerámicos macizos

Como sección transversal de cerámica maciza con un espesor de 30 mm para la aplicación en unidades de montaje o como sistema de cortina. Calibrado bilateral u omnilateral.

Altura: 600 mm

Longitud: máx. 1200 mm

Altura y longitud variables

Peso básico: aprox. 65 kg/m²



Ripias cerámicas

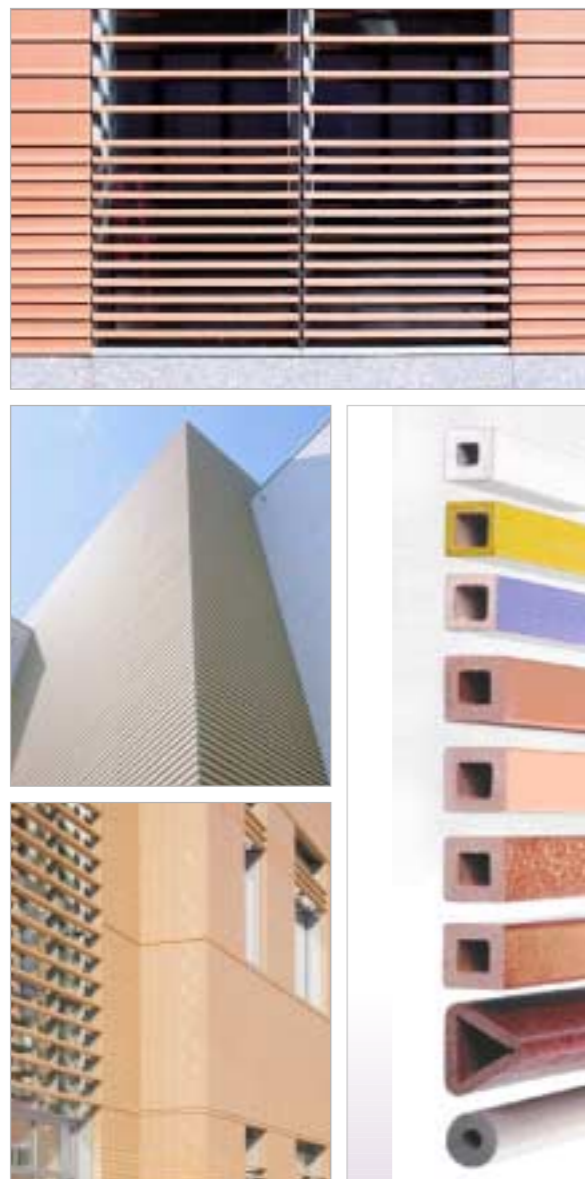
Sección transversal de la cámara hueca con un espesor de 40 mm. Otras dimensiones de altura y longitud por pedido.

Altura: máx. 600 mm

Longitud: máx. 1800 mm

Superficie: lisa, pulida, perfilada o descascarillada

Peso básico: aprox. 65 kg/m²



TERRART® -Baguette pertenece a las formas cerámicas especiales. Reducida sección transversal de tan sólo 40 x 40 mm. El formato más común tiene una sección transversal de 50 x 50 mm.

Peculiaridad: también suministrable como sección transversal curvada regular $R \geq 6m$.

Superficie: lisa, pulida, perfilada como baguette doble o las superficies curvadas, descascarilladas solamente lisas.

Peso: aprox. 5 kg/m para baguettes 50 x 50 mm, aprox. 2,5 kg/m para baguettes 40 x 40 mm



Con el diseño de las superficies de los elementos cerámicos TERRART® se pueden realizar gran cantidad de perfiles. El espectro de diseños es muy amplio y abarca desde la estructura más fina hasta el relieve plástico muy acusado. Las superficies naturales, los perfiles horizontales y las superficies descascarilladas se reúnen en un programa estándar. Por lo demás, las fachadas TERRART® también pueden dotarse de perfiles y superficies individuales.



El surtido de productos TERRART® ofrece gran cantidad de formas cerámicas especiales. En casos concretos pueden efectuarse confecciones individuales para un objeto especial. Es posible incluso realizar elementos con radios cambiantes para conseguir formas elípticas.

La fabricación se realiza según las especificaciones y, en caso de necesidad, incluso como elemento individual elaborado a mano. Todos los elementos individuales se han de fijar, además, mecánicamente en la obra (a cargo del propietario) de conformidad con la norma DIN 18516 – parte 3, punto 3.2 (en las esquinas por ambos lados, en los elementos en forma de U por tres lados).

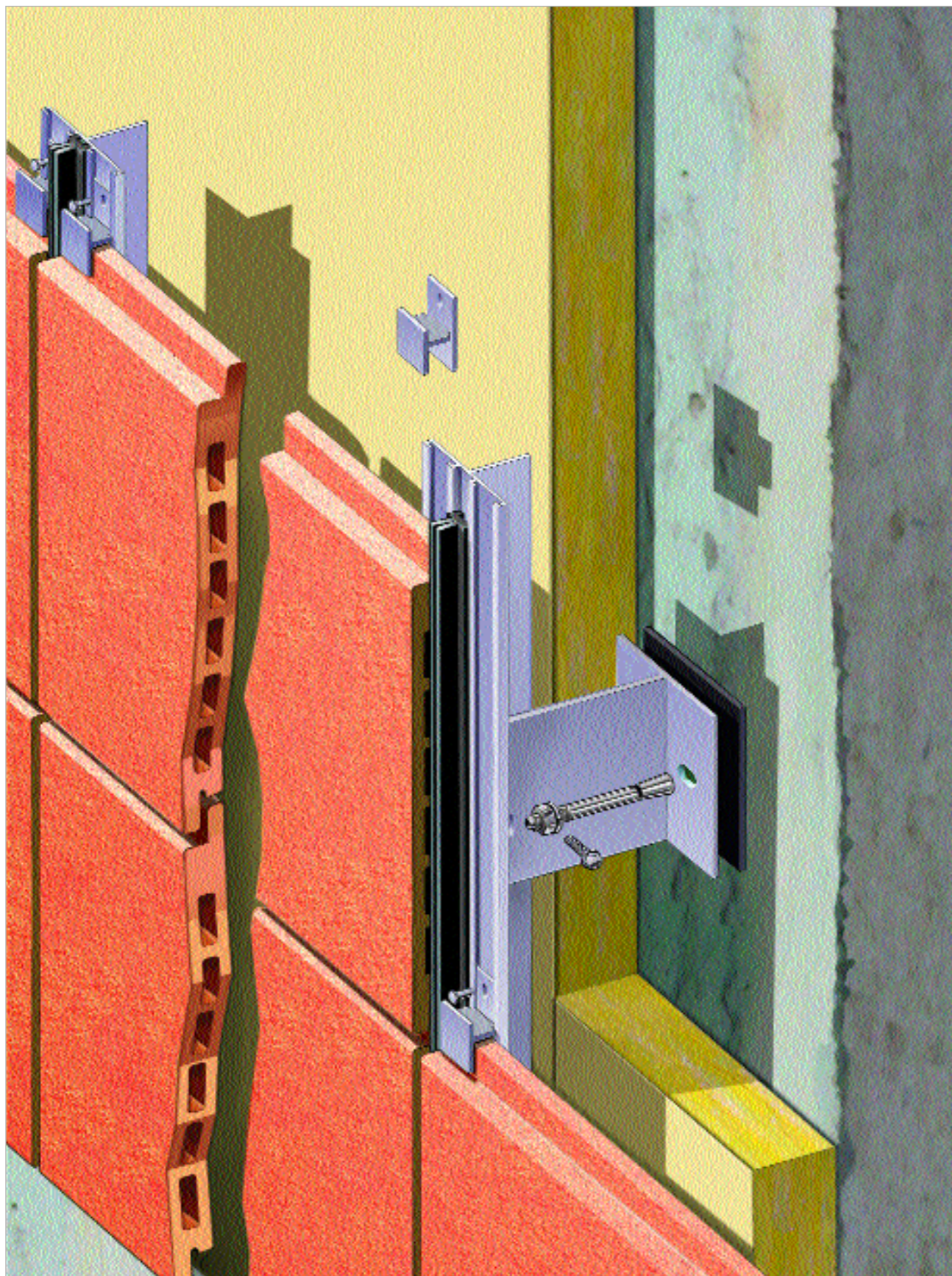
Absorción de agua Tonalidad: 2.01-0 Molino amarillo claro 5.01-0 Torrita rojo terracota 6.01-0 Siena rojo ladrillo	EN ISO 10545 parte 12	4,0 - 5,7 % 4,3 - 6,3 % 4,3 - 6,4 %
Resistencia a la flexión Tonalidad: 2.01-0 Molino amarillo claro 5.01-0 Torrita rojo terracota 6.01-0 Siena rojo ladrillo	EN ISO 10545 parte 4 (sustituye EN 100)	17 - 24 N/mm ² 15 - 25 N/mm ² 14 - 20 N/mm ²
Densidad aparente del bizcocho		2,09 - 2,16 kg/dm ³
Dilatación térmica lineal $\Delta t = 100^{\circ}\text{C}$	EN ISO 10545 parte 8 (sustituye EN 103)	< 0,4 mm referido a una longitud de losa de 1000 mm
Resistencia a la presión		36,5 - 66,5 N/mm ²
Dureza al rayado según Mohs	Tonalidades estándar	7 - 9
Resistencia a las heladas	EN ISO 10545 parte 12 (100 ciclo helada-rocío)	cumplido
Porcentaje de sales nocivas y eflorescentes	DIN 105 parte 1	muy por debajo del límite máximo admisible
Estabilidad química	DIN 105 parte 4	cumplido
Dimensiones y tolerancias		
Anchura 200 mm hasta 1450 mm	Dimensiones entre ejes en la dirección de los agujeros	+/- 1,0 mm por recorte
Altura 150 mm hasta 500 mm	Plano de proyección transversal a la dirección de los agujeros	+/- 2,0 mm hasta 250 mm +/- 2,5 mm hasta 400 mm +/- 3,0 mm hasta 500 mm
Espesor 30 mm ó 40 mm	DIN EN ISOP 10545-2 Divergencias en la superficie pulida	+/- 1,5 mm
Alineación de los lados en la dirección de los agujeros	DIN EN ISOP 10545-2	+/- 0,25 % de la longitud
Convexidad del punto central	DIN EN ISOP 10545-2	+/- 0,25 % de las diagonales
Convexidad de las aristas transversalmente a la dirección de los agujeros	DIN EN ISOP 10545-2	+/- 1,0 % de la altura
Alabeo	DIN EN ISOP 10545-2	+/- 0,25 % de las diagonales

Observación: El resto de formatos, dimensiones y tamaños especiales se suministran por pedido. Reservado el derecho a realizar modificaciones. NBK, septiembre 2005



Los esmaltes TERRART® son cada vez más utilizados en la arquitectura contemporánea como elementos decorativos. El dominio de sistemas combinados sensibles y la técnica de cocción tradicional permiten conseguir prácticamente cualquier matiz en color y estructura superficial. De esta forma, en coordinación con los planificadores, es posible realizar series con carácter de exclusividad que convierten un edificio en algo único. Todos los elementos sueltos esmaltados a mano de los sistemas de fachadas TERRART®

tienen una cocción doble y son resistentes a la intemperie y a las heladas de forma garantizada. Básicamente, puede realizarse cualquier tonalidad RAL. La presentación de modelos patrón es imprescindible para definir el matiz. Los matices aquí ilustrados son sólo un extracto de nuestro programa. Es posible realizar cualquier matiz previa solicitud. Para la definición de la tonalidad es imprescindible presentar un modelo patrón.



El sistema de fachadas de losas cerámicas TERRART® de NBK trabaja con elementos para fachadas cortina desarrollados especialmente para el cliente.

Detrás de las juntas que transcurren verticalmente se encuentra una construcción portante, a través de la que se derivan las aguas pluviales procedentes de los espacios huecos posteriores. En combinación con la compensación de la presión de aire, las obturaciones impiden que el agua se infiltre en los espacios huecos de la pared.

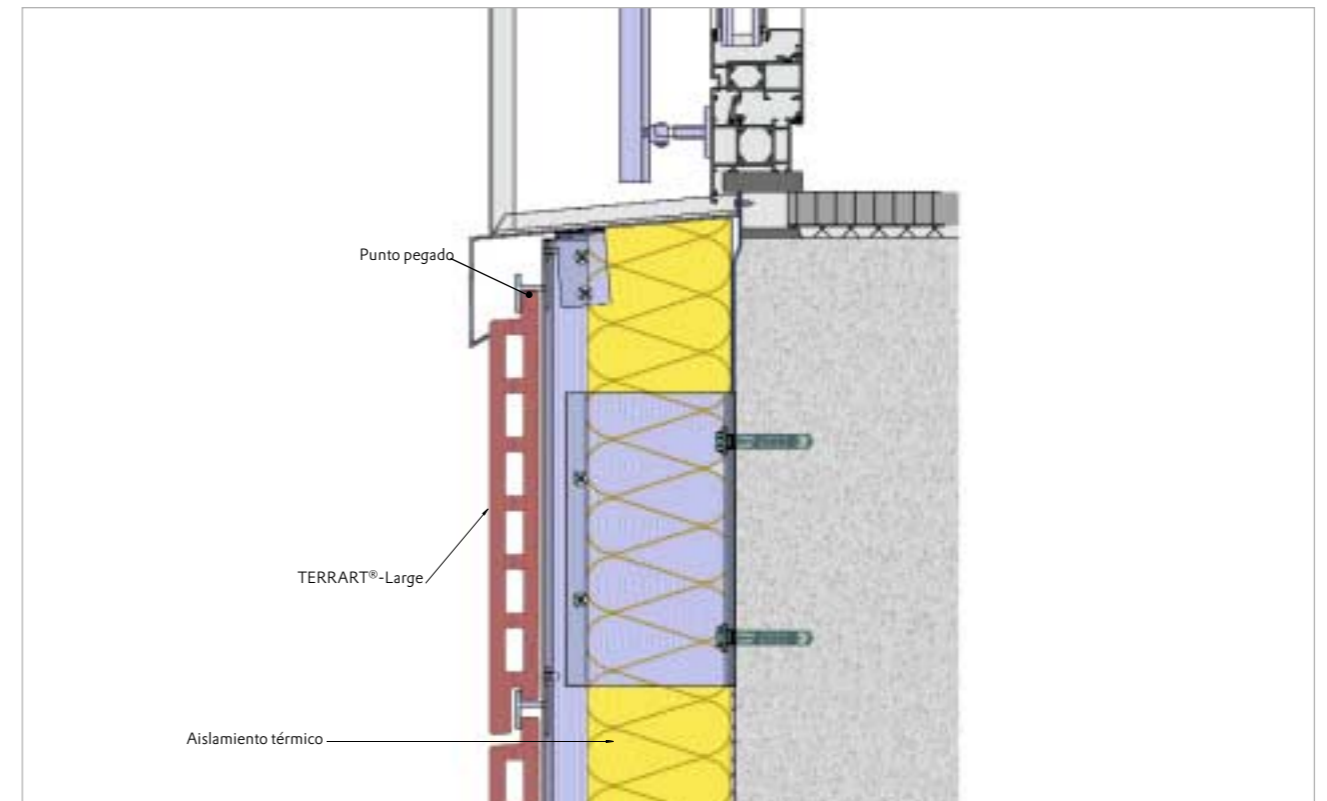
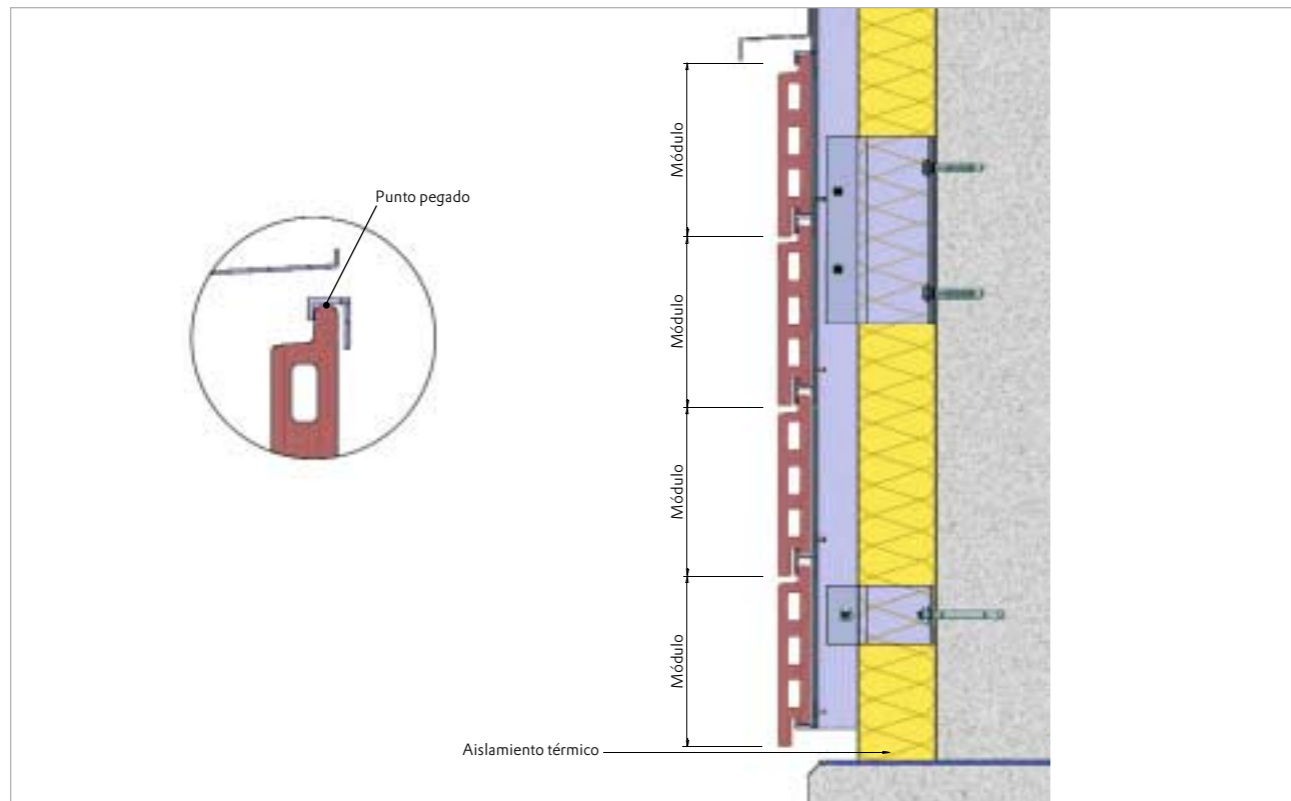
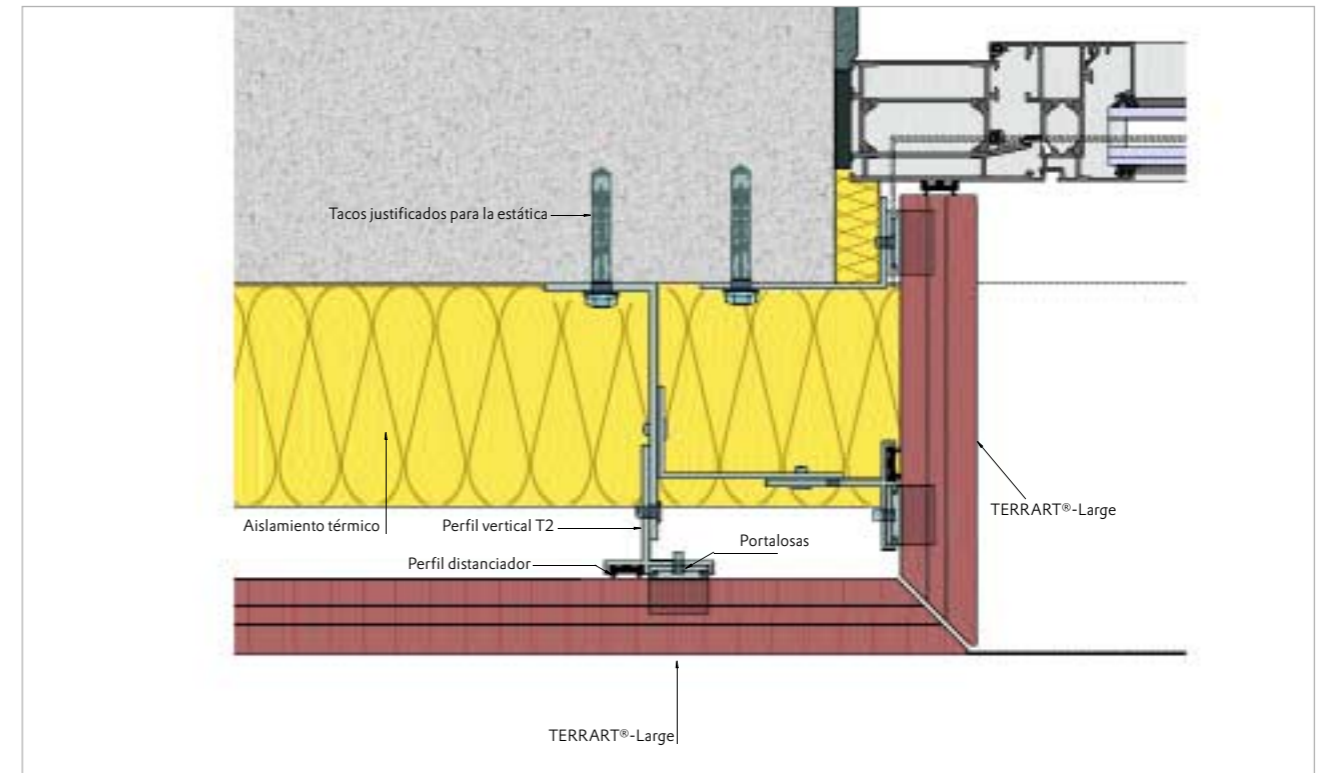
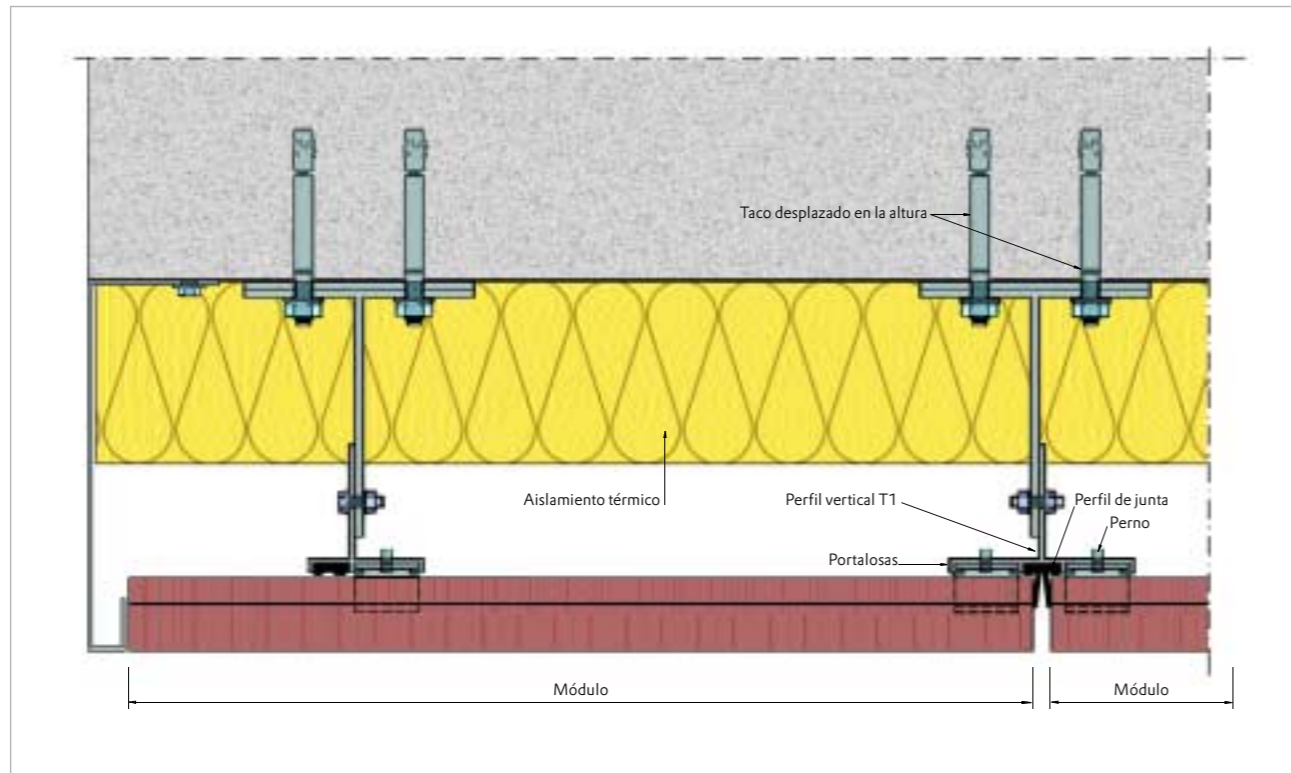
Las losas están construidas de tal forma que el aire puede pasar por las „juntas abiertas“, por lo que se

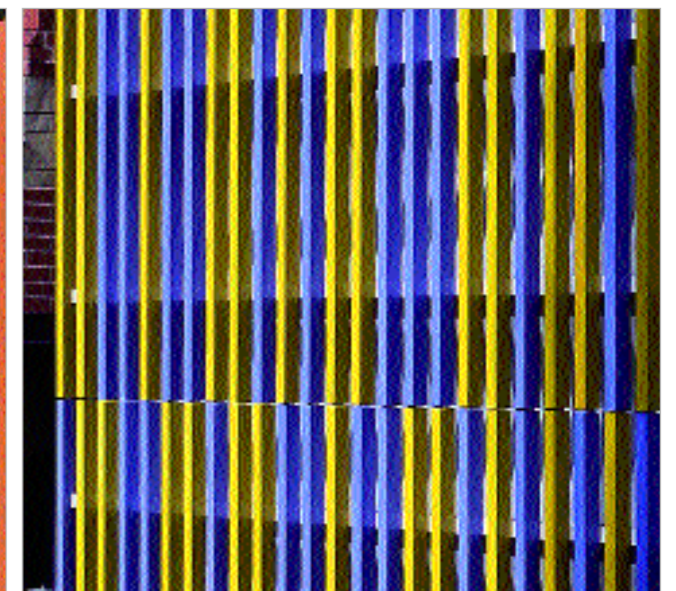
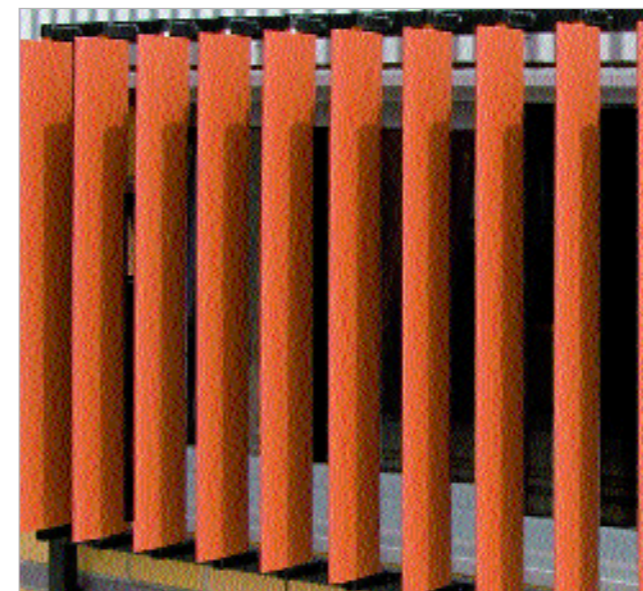
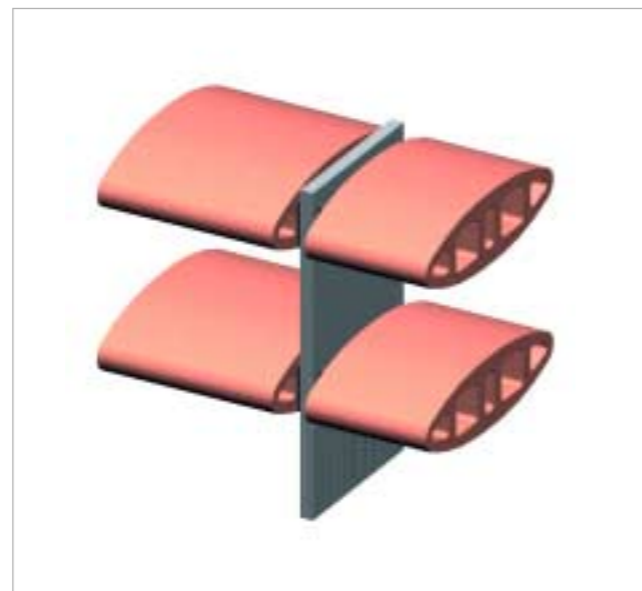
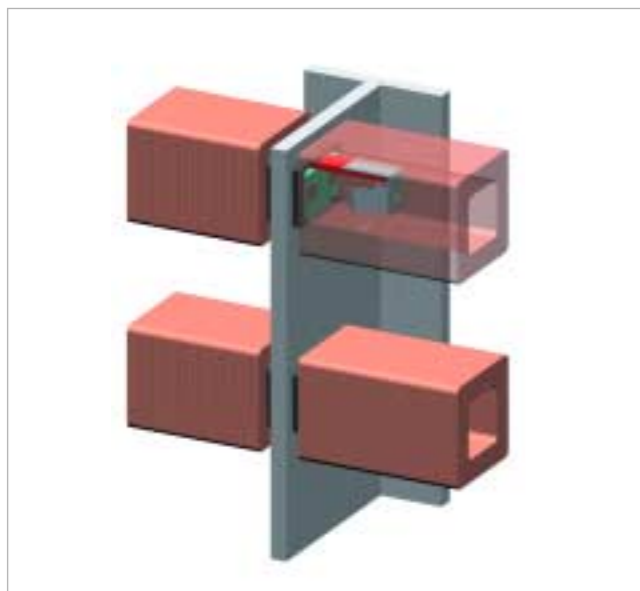
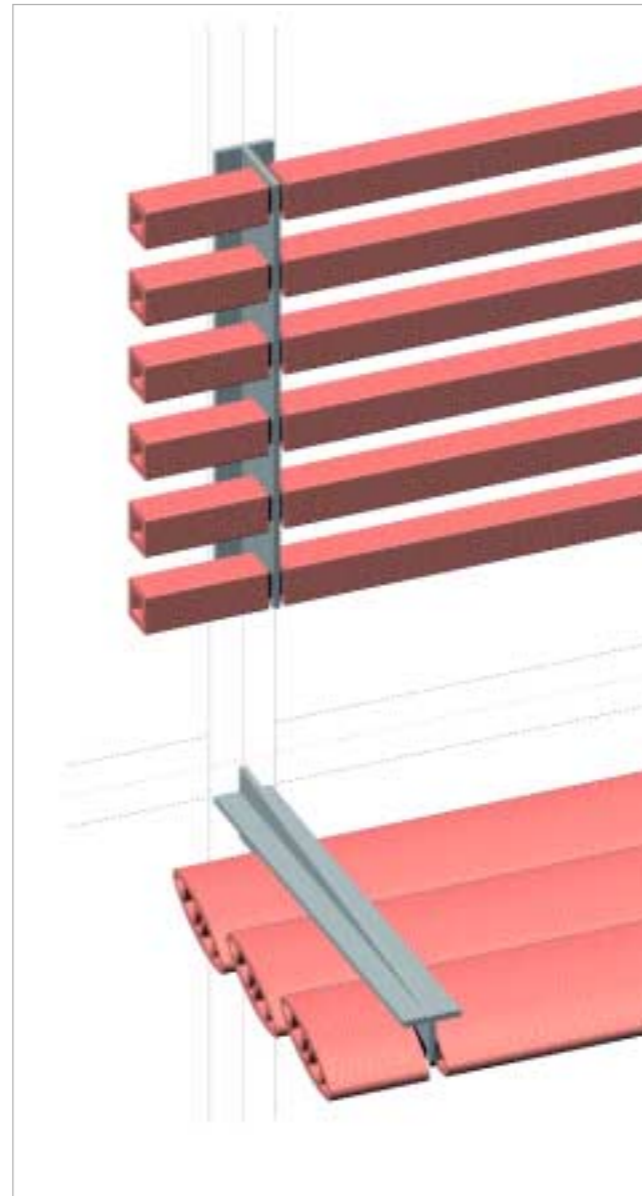
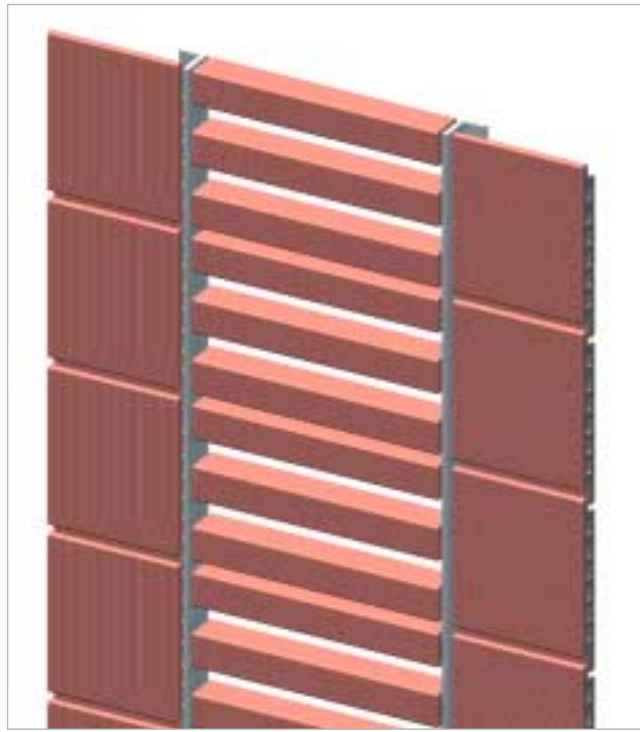
produce la compensación de la presión de aire entre los espacios huecos de detrás de los elementos de la fachada de terracota y el aire exterior, de aquí viene la denominación „compensación de presión“.

Por el solapamiento de las juntas („aberturas protegidas“) y la diferencia de presión deficitaria, el agua de lluvias torrenciales no puede penetrar en los espacios huecos.

La „ventilación posterior“ ayuda a mantener secos los espacios huecos e impide la formación de aire caliente - otra ventaja del sistema de fachadas cortina TERRART®.









Para el envío y el transporte, NBK embala todos los elementos de terracota en cajas de madera estables expresamente fabricadas para esta finalidad, o en paletas. Todas las piezas se embalan cuidadosamente: Distanciadores en forma de planchas de fibras e icopor impiden el contacto entre losas. Gracias a esta forma de embalado, los daños se reducen a un mínimo bajo condiciones de transporte normales.



Cada vez hay más arquitectos que saben apreciar las ventajas de la serie de productos **TERRART®**. La variedad y las posibilidades de aplicación prácticamente ilimitadas de los elementos para fachadas de terracota abren los márgenes de juego que desean los diseñadores creativos e innovadores para poder realizar sus ideas.

Para obtener mayores informaciones sobre tendencias, desarrollos técnicos y proyectos de construcción actuales, visite nuestra página Web:

www.nbk.de

